

## Einzelhandel

(GfK GeoMarketing 2022; CIMA 2019;  
Bayer. Landesamt für Statistik 2022)

Kaufkraft pro Einwohner (Index)	98,5	(98,7)
Einzelhandelskaufkraft (Index)	100,4	(100,9)
Einzelhandelsumsatz pro Einwohner (Index)	160,4	(161,2)
Einzelhandelszentralität	159,8	(159,8)
Kerneinzugsgebiet (Einwohner)	ca. 370.000	
Beschäftigte im Einzelhandel (30. Juni 2022)	3.786	(3.726)

Vorjahreswerte in Klammern

## Steuerhebesätze 2022

Gewerbesteuer	387 v. H.
Grundsteuer A	275 v. H.
Grundsteuer B	420 v. H.

## Immobilienmarkt

### Büromieten in EUR pro qm (kalt)

(BulwienGesa AG - RIWIS 2022)

Miete	City	Cityrand	Peripherie
Spitzenmiete	12,00	9,00	7,00
Durchschnittsmiete	8,40	6,90	6,00

### Mieten Einzelhandel in EUR pro qm (kalt)

(BulwienGesa AG - RIWIS 2022)

Miete	City	City Nebenlagen (1b-Lage)	Stadtteillage
Spitzenmiete	47,00	14,00	9,50
Durchschnittsmiete	36,00	-	7,00

### Gewerbemieten in EUR pro qm (kalt)

(BulwienGesa AG - RIWIS 2022)

Miete	Logistik- und Lagerflächen	Ausstellungs- und Serviceflächen
Spitzenmiete	4,60	6,20
Durchschnittsmiete	3,70	4,90

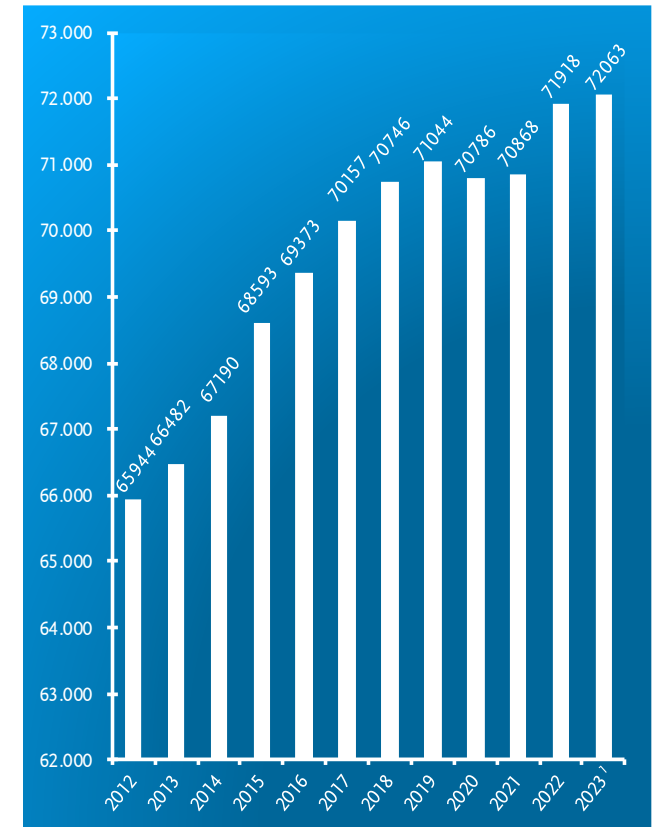
### Bodenrichtwerte für Gewerbeflächen

Stand: 01.01.2022

Bühl Ost <sup>1</sup>	Bühl Nord-Ost <sup>1</sup>	Gewerbe- und Industriepark Ursulasried <sup>1</sup>
75,00 EUR	100,00 EUR	50,00 EUR bis 90,00 EUR

<sup>1</sup>inklusive Erschließung

## Eckdaten der Stadt Kempten (Allgäu) März 2023



### Entwicklung Gesamtbevölkerung in Kempten (Allgäu)

Quelle und Grafik: Amt für Wirtschaft und Stadtentwicklung

<sup>1</sup> Stand: 31.03.2023

## Stadt Kempten (Allgäu)

Amt für Wirtschaft und Stadtentwicklung

Telefon: (0831) 2525-1821 Fax: (0831) 2525-1815  
E-Mail: statistik@kempten.de Internet: www.kempten.de/statistik

Nachdruck - auch auszugsweise - nur mit Quellenangabe gestattet.



Herausgegeben vom  
Amt für Wirtschaft und Stadtentwicklung  
im Juni 2023

# Allgemeine Daten

## Geografische Informationen

Lage (Rathaus)	N 47° 43' 35,0007" E 10° 19' 1,6386"
Mittlere Höhenlage	665 m
Höchste Erhebung (Marienberg - Hohenegg)	915 m
Fläche	ca. 63,3 km <sup>2</sup>
Ausdehnung von Nord nach Süd	ca. 9,2 km
Ausdehnung von Ost nach West	ca. 10,3 km
Höchstes Gebäude - St.-Mang-Kirche	ca. 63 m

# Bevölkerungsdaten

## Bevölkerung

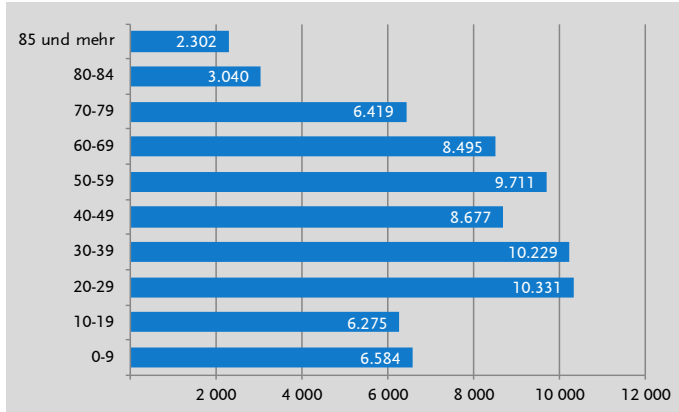
(eigene Auswertungen und Bayer. Landesamt für Statistik, München)

Gesamtbevölkerung zum 31.12.2022	72.063	(71.511)
davon männlich	35.638	(35.310)
davon weiblich	36.425	(36.201)
darunter Ausländer	13.665	(12.862)
darunter Migrationshintergrund	29.441	(...)
darunter Bevölkerung nach Hauptwohnsitz	70.781	(70.237)
Amtliche Einwohnerzahl <sup>1</sup> zum 30.09.2022	69.952	(69.120)

Vorjahreswerte in Klammern

<sup>1</sup>Für die Berechnung der amtlichen Einwohnerzahl durch das Bayer. Landesamt für Statistik wird nur die Bevölkerung mit Hauptwohnsitz zugrunde gelegt. Basis für die Fortschreibung der amtlichen Einwohnerzahl ist das Ergebnis aus dem letzten ZENSUS 2011.

## Bevölkerung in Kempten (Allgäu) am 31. März 2023 nach Altersgruppen



## Wirtschaftsdaten

### Arbeitsmarkt im März 2023

(Bundesagentur für Arbeit, Nürnberg)

Arbeitslose	1.358	(1.222)
davon männlich	757	(706)
davon weiblich	601	(516)
Ausländer	449	(381)
Gemeldete unbesetzte Stellen	949	(852)
Arbeitslosenquote (Basis alle Erwerbspersonen)	3,5	(3,1)

Vorjahreswerte in Klammern

## Tourismus

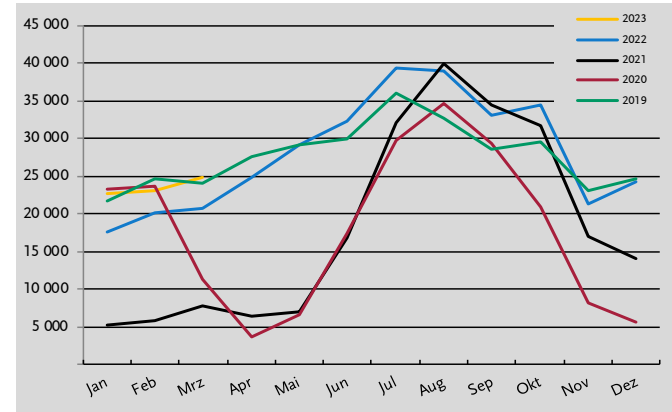
(Bayer. Landesamt für Statistik, München)

Monat/Jahr	Ankünfte		Übernachtungen	
	Insgesamt	Darunter Ausland	Insgesamt	Darunter Ausland
März 2023	13.239	2.861	24.750	4.644
Jahr 2023 (Jan. - Mrz.)	36.207	9.131	70.581	14.759
März 2022	9.874	1.691	20.795	2.778
Jahr 2022	164.7375	32.390	332.176	54.816

Vervielfältigung und Verbreitung, auch auszugsweise, mit Quellenangabe gestattet.

## Entwicklung der Übernachtungen in Kempten (Allgäu)

(Quelle: Bayerisches Landesamt für Statistik, München)



## Sozialversicherungspflichtig beschäftigte Arbeitnehmer

(Bundesagentur für Arbeit, Nürnberg)

Stand: 30.09.2022

Insgesamt	38.856	(38.687)
davon männlich	19.307	(19.292)
davon weiblich	19.549	(19.395)
darunter Ausländer	5.439	(5.235)

Vorjahreswerte in Klammern

## Geringfügig entlohnte Beschäftigte

(Bundesagentur für Arbeit, Nürnberg)

Stand: 30.09.2022

Insgesamt	9.791	(9.928)
davon männlich	4.071	(4.105)
davon weiblich	5.720	(5.823)
darunter Ausländer	1.505	(1.393)

Vorjahreswerte in Klammern

## Berufspendler von und nach Kempten (Allgäu)

(Bundesagentur für Arbeit, Nürnberg)

Stand: 30.06.2022

Einpendler insgesamt	22.551	(22.197)
Auspender insgesamt	14.011	(13.708)

Vorjahreswerte in Klammern