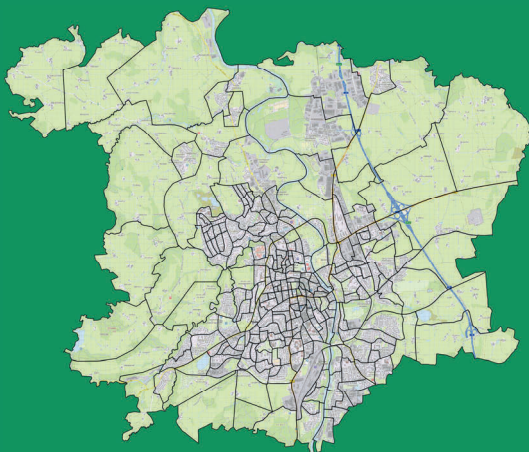


Zensus 2022

Ergebnisse für die
Stadt Kempten (Allgäu)



Zensus 2022

Ergebnisse für die Stadt Kempten (Allgäu)

Herausgeber:

Stadt Kempten (Allgäu)
Amt für Wirtschaft und Stadtentwicklung
Kronenstraße 8
87435 Kempten

Quelle der Zahlen, Ergebnisse und Tabellen:

Bayerisches Landesamt für Statistik (2024): *Zensus 2022. Zahlen und Eckdaten für Kempten (Allgäu) (Krfr.St)*. Fürth.

Quelle der Hintergrundkarten:

CC BY 4.0: © GeoBasis-DE / BKG (2024) CC BY 4.0

Hinweis:

Inhalt ist urheberrechtlich geschützt. Nachdruck - auch auszugsweise - nur mit Quellenangabe gestattet. Ohne ausdrückliche Genehmigung des Herausgebers ist es nicht gestattet, diese Veröffentlichung oder Teile daraus für gewerbliche Zwecke zu übernehmen, zu übersetzen, zu vervielfältigen oder in elektronischen Systemen zu verarbeiten.

Einleitung

In dieser Broschüre werden die zentralen Ergebnisse des Zensus 2022 für die Stadt Kempten (Allgäu) präsentiert. Der Zensus ist eine in mehrjährigen Abständen stattfindende, statistische Erfassung der Bevölkerung in Deutschland. Die Ergebnisse des Zensus 2022 wurden am 25. Juni 2024 veröffentlicht. Über die zentralen Befunde zur Stadt Kempten (Allgäu) möchte die vorliegende Broschüre berichten und informieren. In den folgenden Teilen werden Ergebnisse zur Bevölkerung, zu Haushalten und zu Gebäuden und Wohnungen in Kempten (Allgäu) vorgestellt.

Der Zensus 2022 umfasst umfangreiche Daten und Informationen zur Bevölkerung. Die dabei gewonnenen Erkenntnisse bilden auch eine Grundlage, um politische Entscheidungen und Prozesse auf eine empirische Basis zu stellen. Der Zensus gibt Auskunft über die Struktur bzw. Entwicklung der Bevölkerung und ermöglicht, auf sich abzeichnende Trends frühzeitig und evidenzbasiert zu reagieren. Die Ergebnisse des Zensus dienen ferner der Bestimmung der amtlichen Einwohnerzahlen und werden im Weiteren Zeitverlauf als Ausgangspunkt zur Fortschreibung der Bevölkerungszahlen fungieren.

Beim Zensus 2022 handelte es sich um einen registergestützten Zensus. Ein großer Anteil der erhobenen Daten wurde aus bereits vorliegenden Verwaltungsdatenbeständen, z.B. Melderegistern, bezogen. In Melderegistern liegen jedoch nicht alle Informationen und Daten zur Bevölkerung vor, die für ein aussagekräftiges Abbild der Bevölkerung notwendig sind. Zudem erweisen sich Verwaltungs- und Melderegister mitunter als fehlerhaft. Aus diesen Gründen wurden im Zuge des Zensus 2022 ergänzende Befragungen durch Erhebungsstellen durchgeführt. In den Haushaltsbefragungen wurden stichprobenbasierte Erhebungen realisiert, um daraus fehlende Informationen über die Bevölkerung zu gewinnen. In Sonderbereichserhebungen (z.B. Wohn- & Pflegeheime) wurden Vollerhebungen umgesetzt.

Die Gebäude- und Wohnungszählung war ebenfalls Bestandteil des Zensus 2022. Diese gibt detaillierte Auskunft über den Gebäude- und Wohnungsbestand und bietet damit ein wertvolles Informationsangebot über einen zentralen Lebensbereich.

Der Stichtag des Zensus 2022 ist der 15. Mai 2022. Die hier berichteten Ergebnisse beziehen sich folglich auf dieses Datum.

Hinweis zu den Zahlen:

Aufgrund des beim Zensus 2022 angewandten Geheimhaltungsverfahrens können Summen- und Tabellenwerte voneinander abweichen.

Weitere Informationen zum Zensus 2022:

Bayerisches Landesamt für Statistik (2022): *Sonderheft Zensus 2022. Wie er funktioniert, warum man ihn braucht und was die Bürgerinnen und Bürger erwartet.* Fürth.

Bevölkerungsstruktur

Bevölkerung am 15.5.2022 nach Staatsangehörigkeit

Staatsangehörigkeit	Bevölkerung am 15.05.2022	
	Anzahl	%
Bevölkerung insgesamt	65.050	100,0%
Deutschland	54.094	83,2%
Ausland und Sonstige	10.958	16,8%

Bevölkerung am 15.5.2022 nach Geschlecht

Geschlecht	Bevölkerung am 15.05.2022	
	Anzahl	%
Bevölkerung insgesamt	65.050	100,0%
Männlich	31.761	48,8%
Weiblich	33.290	51,2%

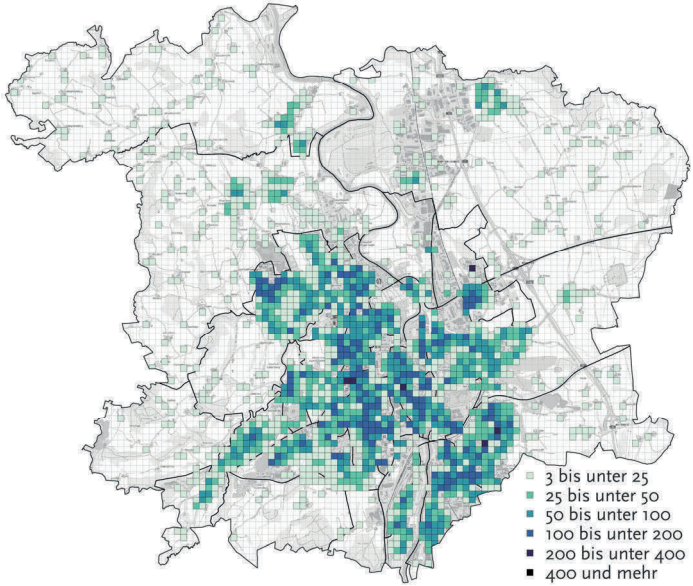
Bevölkerung am 15.5.2022 nach Altersgruppen

Altersgruppen	Bevölkerung am 15.05.2022	
	Anzahl	%
Bevölkerung insgesamt	65.050	100,0%
unter 3 Jahren	1.903	2,9%
3 - 5 Jahre	1.873	2,9%
6 - 9 Jahre	2.262	3,5%
10 - 15 Jahre	3.289	5,1%
16 - 18 Jahre	1.719	2,6%
19 - 24 Jahre	4.625	7,1%
25 - 39 Jahre	13.682	21,0%
40 - 59 Jahre	16.782	25,8%
60 - 66 Jahre	5.817	8,9%
67 - 74 Jahre	5.320	8,2%
75 Jahre und älter	7.777	12,0%

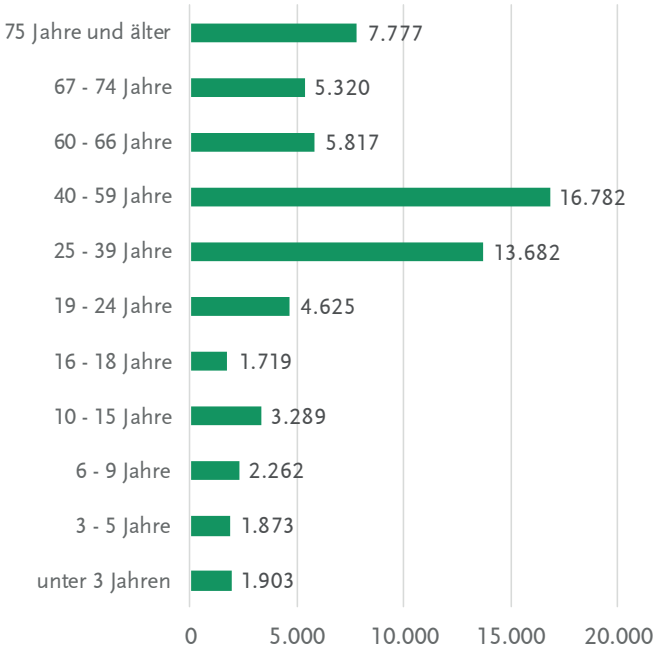
Bevölkerung am 15.5.2022 und 09.05.2011 (letzter Zensusstichtag)

Bevölkerung am	Anzahl
09.05.2011	64.078
15.05.2022	65.050

Bevölkerung (Anzahl) am 15.05.2022 in 100m-Gittern im Stadtgebiet



Bevölkerung nach Altersgruppen



noch: Bevölkerungsstruktur

Durchschnittsalter der Bevölkerung am 15.05.2022 nach Staatsangehörigkeit und Geschlecht

Geschlecht	Bevölkerung am 15.05.2022		
	Insgesamt	Deutsche	Ausländer/-innen
Durchschnittsalter in Jahren			
Bevölkerung insgesamt	43,8	45,0	37,7
Männlich	42,2	43,2	37,3
Weiblich	45,3	46,7	38,1

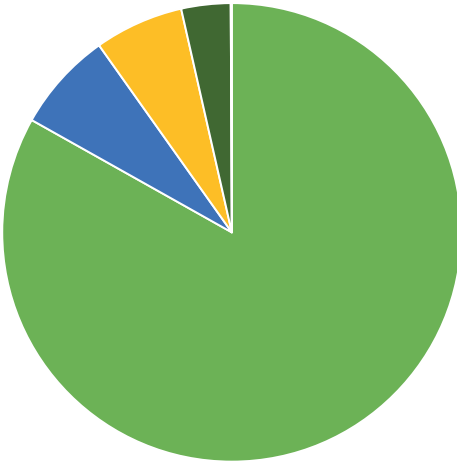
Bevölkerung am 15.05.2022 nach Staatsangehörigkeitsgruppen

Staatsangehörigkeit (gruppiert)	Bevölkerung am 15.05.2022	
	Anzahl	%
Bevölkerung insgesamt	65.050	100,0%
Deutschland	54.094	83,2%
EU27-Land (EU 2020)	4.573	7,0%
Sonstiges Europa	4.081	6,3%
Sonstige Welt	2.258	3,5%
Sonstige	47	0,1%

Bevölkerung am 15.05.2022 nach den häufigsten Staatsangehörigkeiten

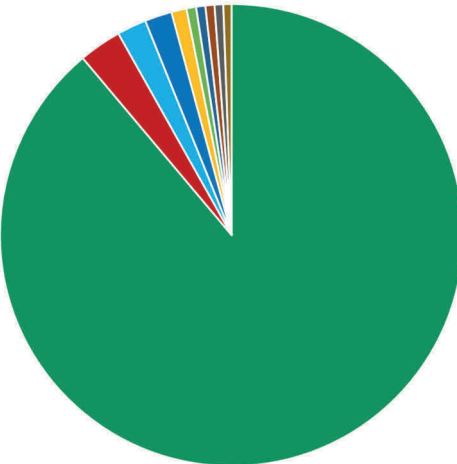
Staatsangehörigkeit	Bevölkerung am 15.05.2022	
	Anzahl	%
Bevölkerung insgesamt	65.050	100,0%
Deutschland	54.094	83,2%
Türkei	1.814	2,8%
Italien	1.246	1,9%
Rumänien	1.155	1,8%
Ukraine	642	1,0%
Kosovo	410	0,6%
Syrien	390	0,6%
Polen	385	0,6%
Kroatien	370	0,6%
Bosnien und Herzegowina	349	0,5%

Bevölkerung: Staatsangehörigkeitsgruppen



- Deutschland: 83,2%
- EU27-Land (EU 2020): 7%
- Sonstiges Europa: 6,3%
- Sonstige Welt: 3,5%
- Sonstige: 0,1%

Bevölkerung: häufigste Staatsangehörigkeiten



- Deutschland: 83,2%
- Italien: 1,9%
- Ukraine: 1%
- Syrien: 0,6%
- Kroatien: 0,6%
- Türkei: 2,8%
- Rumänien: 1,8%
- Kosovo: 0,6%
- Polen: 0,6%
- Bosnien und Herzegowina: 0,5%

noch: Bevölkerungsstruktur

Bevölkerung am 15.5.2022 nach Zugehörigkeit einer öffentlich-rechtlichen Religionsgesellschaft

Religionsgesellschaft	Bevölkerung am 15.05.2022	
	Anzahl	%
Bevölkerung insgesamt	65.050	100,0%
Römisch-katholische Kirche	24.442	37,6%
Evangelische Kirche	9.427	14,5%
Sonstige, keine, ohne Angabe	31.179	47,9%

Bevölkerung am 15.5.2022 nach Familienstand

Familienstand	Bevölkerung am 15.05.2022	
	Anzahl	%
Bevölkerung insgesamt	65.050	100,0%
Ledig	28.537	43,9%
Verheiratet bzw. eingetragene Lebenspartnerschaft	26.163	40,2%
Verwitwet bzw. eingetragene(r) Lebenspartner(in) verstorben	4.366	6,7%
Geschieden bzw. eingetragene Lebenspartnerschaftaufgehoben	5.857	9,0%
Ohne Angabe	124	0,2%

Bevölkerung ab 15 Jahren am 15.05.2022 nach höchstem allgemeinbildenden Schulabschluss

Schulabschluss	Bevölkerung am 15.05.2022	
	Anzahl	%
Noch in schulischer Ausbildung	1.670	3,1%
Haupt- /Volksschulabschluss	18.220	33,4%
Abschluss der Polytechnischen Oberschule	230	0,4%
Realschulabschluss, Mittlere Reife oder gleichwertiger Abschluss	14.820	27,1%
Fachhochschul- oder Hochschulreife (Abitur)	16.710	30,6%
Ohne allgemeinbildenen Schulabschluss	2.960	5,4%

noch: Bevölkerungsstruktur

Bevölkerung ab 15 Jahren am 15.05.2022 nach höchstem beruflichen Abschluss

Höchster beruflicher Abschluss	Bevölkerung am 15.05.2022	
	Anzahl	%
Lehre, Berufsausbildung im dualen System	24.630	45,1%
Fachschulabschluss	4.450	8,1%
Bachelor	2.540	4,7%
Master	1.530	2,8%
Diplom	6.050	11,1%
Promotion	680	1,2%
Ohne berufl. Bildungsabschluss	14.590	26,7%

Bevölkerung ab 15 Jahren am 15.05.2022 nach Erwerbsstatus

Erwerbsstatus	Bevölkerung am 15.05.2022	
	Anzahl	%
Bevölkerung insgesamt	54.610	100,0%
Erwerbstätige	34.320	62,8%
Erwerbslose	1.980	3,6%
Empfänger/-innen von Ruhegehalt/ Kapitalerträgen	13.520	24,8%
Schüler/-innen u. Studierende (nicht er- werbsaktiv)	2.480	4,5%
Sonstige	2.310	4,2%

Bevölkerung ab 15 Jahren am 15.05.2022 nach Stellung im Beruf

Stellung im Beruf	Bevölkerung am 15.05.2022	
	Anzahl	%
Bevölkerung insgesamt	34.320	100,0%
Angestellte/Arbeiter/-innen	29.940	87,2%
Beamte/-innen	1.900	5,5%
Selbstständige mit Beschäftigten	1.750	5,1%
Selbstständige ohne Beschäftigte	600	1,7%

Haushalte

Haushalte am 15.05.2022 nach Haushaltsgröße

Haushaltsgröße	Anzahl	%
Insgesamt	33.947	100,0%
1 Person	17.298	51,0%
2 Personen	9.217	27,2%
3 Personen	3.453	10,2%
4 Personen	2.704	8,0%
5 Personen	883	2,6%
6 und mehr Personen	383	1,1%

Haushalte am 15.05.2022 nach Typ der Kernfamilie (Familien)

Haushaltstyp	Anzahl	%
Insgesamt	33.947	100,0%
Einpersonenhaushalte (Singlehaushalte)	17.298	51,0%
Paare ohne Kind(er)	7.517	22,1%
Paare mit Kind(ern)	6.007	17,7%
Alleinerziehende Elternteile	2.134	6,3%
Mehrpersonenhaushalte ohne Kernfamilie	986	2,9%

Haushalte am 15.05.2022 nach Seniorenstatus des Haushalts

Haushalte mit ...	Anzahl	%
Insgesamt	33.947	100,0%
Haushalte mit ausschließlich Senioren/-innen	8.920	26,3%
Haushalte mit Senioren/-innen und Jüngeren	1.944	5,7%
Haushalte ohne Senioren/-innen	23.077	68,0%

Gebäude

Gebäude mit Wohnraum am 15.05.2022 und 09.05.2011 (letzter Zensusstichtag)

Gebäude mit Wohnraum	Gebäude mit Wohnraum insgesamt	
	Anzahl	
09.05.2011	10.529	
15.05.2022	10.985	

Gebäude mit Wohnraum am 15.05.2022 nach Baujahr

Baujahr	Gebäude mit Wohnraum insgesamt	
	Anzahl	%
Gebäude mit Wohnraum insgesamt	10.985	100,0%
vor 1950	2.092	19,0%
1950 - 1969	3.165	28,8%
1970 - 1989	2.781	25,3%
1990 - 2009	2.123	19,3%
2010 und später	820	7,5%

Gebäude mit Wohnraum am 15.05.2022 nach Energieträger der Heizung

Energieträger	Gebäude mit Wohnraum insgesamt	
	Anzahl	%
Gebäude mit Wohnraum insgesamt	10.985	100,0%
Gas	6.680	60,8%
Heizöl	2.031	18,5%
Holz, Holzpellets	695	6,3%
Biomasse (ohne Holz), Biogas	10	0,1%
Solar-/Geothermie, Wärmepumpen	261	2,4%
Strom (ohne Wärmepumpen)	145	1,3%
Kohle	3	-
Fernwärme (verschiedene Energieträger)	1.104	10,1%
kein Energieträger (keine Heizung)	55	0,5%

Wohnungen

Wohnungen in Gebäuden mit Wohnraum am 15.05.2022 und 09.05.2011 (letzter Zensusstichtag)

Wohnungen am	Wohnungen
	Anzahl
09.05.2011	10.529
15.05.2022	10.985

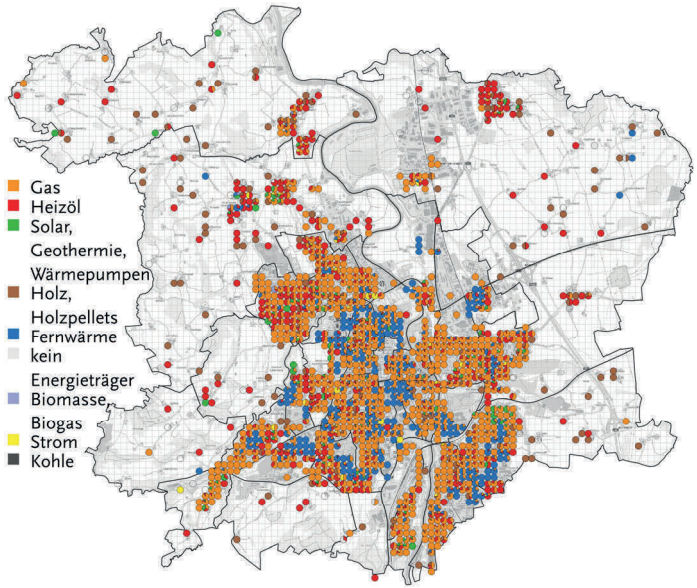
Wohnungen in Gebäuden mit Wohnraum am 15.05.2022 nach Fläche der Wohnung

Fläche der Wohnung	Wohnungen	
	Anzahl	%
Wohnungen insgesamt	36.111	100,0%
unter 40 m ²	3.203	8,9%
40 - 59 m ²	7.253	20,1%
60 - 79 m ²	9.405	26,0%
80 - 99 m ²	7.382	20,4%
100 - 119 m ²	3.306	9,2%
120 - 139 m ²	2.381	6,6%
140 - 159 m ²	1.454	4,0%
160 - 179 m ²	662	1,8%
180 - 199 m ²	409	1,1%
200 m ² und mehr	647	1,8%

Vermietete Wohnungen in Gebäuden mit Wohnraum am 15.05.2022 nach Nettokaltmiete/m²

Nettokaltmiete/m ²	Wohnungen	
	Anzahl	%
Wohnungen insgesamt	23.520	100,0%
unter 4 €/m ²	1.291	5,5%
4 - unter 6 €/m ²	6.062	25,8%
6 - unter 8 €/m ²	8.908	37,9%
8 - unter 10 €/m ²	4.432	18,8%
10 - unter 12€/m ²	1.921	8,2%
12 - unter 14€/m ²	509	2,2%
14 - unter 16€/m ²	149	0,6%
16 - unter 18 €/m ²	120	0,5%
18 - unter 20 €/m ²	56	0,2%
20 €/m ² und mehr	77	0,3%

Wohnungen nach Energieträger des Gebäudes in % am 15.05.2022 im 100m-Gitter



Durchschnittliche Nettokaltmiete/m² der Wohnungen in € am 15.05.2022 im 100m-Gitter

