

Einwohner¹ mit Migrationshintergrund nach Herkunft

Quelle: Statistische Ämter des Bundes und der Länder

Migrationshintergrund	Personen	in Prozent
Europa	14.980	78,6
davon aus der EU	7.500	39,3
davon sonstiges Europa	7.480	39,2
Afrika	410	2,1
Nordamerika	.	.
Südamerika	.	.
Asien	3.340	17,5
Australien und Ozeanien	.	.
Insgesamt	19.070	100

3. Beruf und Bildung

Bevölkerung nach Stellung im Beruf

Quelle: Statistische Ämter des Bundes und der Länder

Stellung im Beruf	Personen	Anteil in Prozent
Angestellte/Arbeiter/-innen	27.920	85,3
Beamte/-innen	1.700	5,2
Selbstständige mit Beschäftigten	1.310	4,0
Selbstständige ohne Beschäftigte	1.620	4,9
Mithelfende Familienangehörige	.	.
Insgesamt	32.740	100

Bevölkerung^{1,3} nach höchstem Schulabschluss

Quelle: Statistische Ämter des Bundes und der Länder

Höchster Schulabschluss	Personen	Anteil in Prozent
Ohne oder noch kein Schulabschluss	5.180	9,4
davon ohne Schulabschluss	3.870	7,0
davon noch in schulischer Ausbildung	1.320	2,4
Haupt-/ Volksschulabschluss	22.430	40,8
Mittlerer Schulabschluss und gymnasiale Oberstufe	14.300	26,0
Realschul- oder gleichwertiger Abschluss	13.540	24,6
Schüler/-innen der gymnasialen Oberstufe	760	1,4
Fachhochschulreife	4.520	8,2
Allgemeine oder fachgebundene Hochschulreife	8.510	15,5
Insgesamt	54.940	100

Stichtag für den ZENSUS 2011 ist der 9. Mai 2011

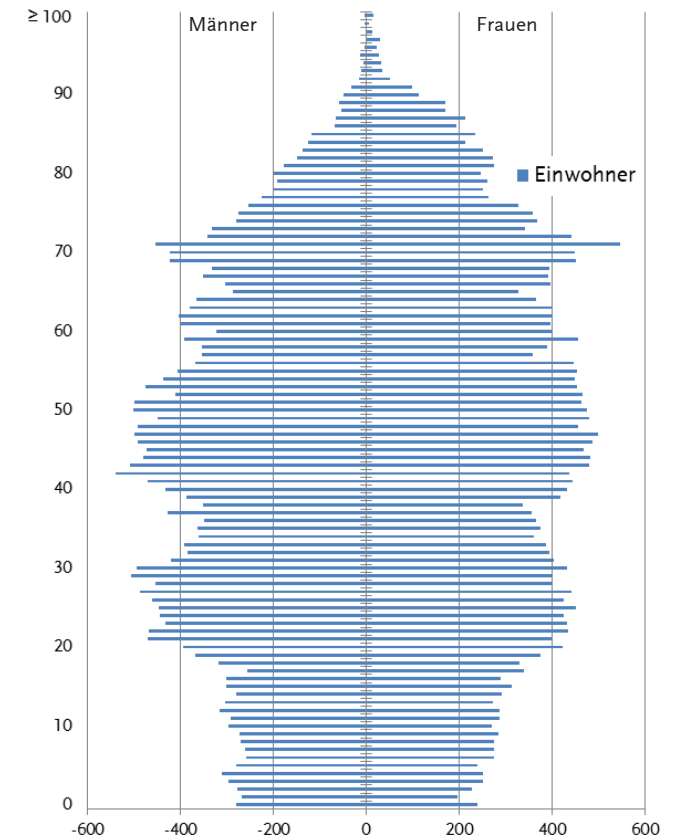
¹ Ohne Bevölkerung in Anstalts- oder Gemeinschaftsunterkünften.

² Als Senioren gelten Personen, die zum Stichtag das 65. Lebensjahr vollendet hatten.

³ Beim Nachweis der Bevölkerung nach „Höchstem Schulabschluss“ werden ausschließlich Personen im Alter von 15 Jahren und älter berücksichtigt.

. = unbekannt oder aufgrund des Datenschutzes geheim zu halten.

Ergebnisse aus der Bevölkerungszählung ZENSUS 2011



Alterspyramide der Einwohner Kemptens

Quelle: Statistische Ämter des Bundes und der Länder

Grafik: Amt für Wirtschaft und Stadtentwicklung

Stadt Kempton (Allgäu)

Amt für Wirtschaft und Stadtentwicklung

Telefon: (0831) 115 Fax: (0831) 2525-500

E-Mail: statistik@kempton.de Internet: www.kempton.de



Herausgegeben vom
Amt für Wirtschaft und Stadtentwicklung
im Dezember 2014

1. Bevölkerungsstruktur

Bevölkerungsstruktur

Quelle: Statistische Ämter des Bundes und der Länder

Alter in Jahren	Personen	davon		Anteil in Prozent
		Männer	Frauen	
unter 3	1.489	826	663	2,3
6 - 14	1.628	888	740	2,5
10 - 15	2.176	1.065	1.111	3,4
16 - 18	3.509	1.790	1.719	5,5
19 - 24	1.832	875	957	2,9
25 - 29	5.066	2.575	2.491	7,9
30 - 39	12.237	6.291	5.946	19,1
40 - 49	18.106	9.031	9.075	28,3
50 - 64	5.143	2.458	2.685	8,0
65 - 74	6.318	2.938	3.380	9,9
75 und älter	6.574	2.436	4.138	10,3
Insgesamt	64.078	31.173	32.905	100

Personen¹ nach Typ des privaten Haushalts

Quelle: Statistische Ämter des Bundes und der Länder

Typ der Familie	Personen	Anteil in Prozent
Einpersonenhaushalte (Singlehaushalte)	13.858	22,1
Paare ohne Kind(er)	17.892	28,6
Paare mit Kind(er)	23.975	38,3
Alleinerziehende Elternteile	5.307	8,5
Mehrpersonenhaushalte ohne Kernfamilie	1.626	2,6
Insgesamt	62.658	100

Personen¹ nach Haushaltsgröße

Quelle: Statistische Ämter des Bundes und der Länder

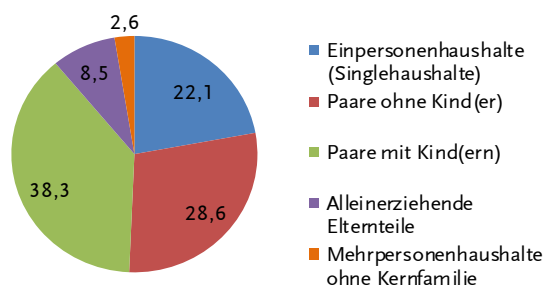
Größe der privaten Haushalte	Personen	Anteil in Prozent
1 Person	13.858	22,1
2 Personen	20.139	32,1
3 Personen	11.214	17,9
4 Personen	10.791	17,2
5 Personen	4.319	6,9
6 und mehr Personen	2.337	3,7
Insgesamt	62.658	100

Personen¹ nach Seniorenstatus² eines privaten Haushalts

Quelle: Statistische Ämter des Bundes und der Länder

Seniorenstatus	Personen	Anteil in Prozent
Haushalte mit ausschließlich Senioren/-innen	10.953	17,5
Haushalte mit Senioren/-innen und Jüngeren	5.747	9,2
Haushalte ohne Senioren/-innen	45.958	73,3
Insgesamt	62.658	100

Anteil der privaten Haushalte in Prozent



Nachdruck - auch auszugsweise - mit Quellangabe gestattet.

2. Migration

Einwohner¹ mit Migrationshintergrund

Quelle: Statistische Ämter des Bundes und der Länder

Migrationshintergrund	Personen	in Prozent
Personen ohne Migrationshintergrund	44.140	69,8
Personen	19.070	30,2
davon mit deutscher Staatsbürgerschaft	11.960	18,9
darunter in Deutschland geboren	4.500	7,1
davon mit einseitigem Migrationshintergrund	2.420	3,8
davon mit beidseitigem Migrationshintergrund	2.480	3,9
davon ohne deutsche Staatsbürgerschaft	7.120	11,3
Insgesamt	63.210	100

Einwohner¹ mit Migrationshintergrund nach der Aufenthaltsdauer in Deutschland

Quelle: Statistische Ämter des Bundes und der Länder

Aufenthaltsdauer	Personen	in Prozent
Unter 5 Jahre	1.930	10,1
5 - 9 Jahre	2.120	11,1
10 - 14 Jahre	2.690	14,1
15 - 19 Jahre	3.400	17,8
20 und mehr Jahre	8.570	44,9
Unbekannt	370	1,9
Insgesamt	19.070	100