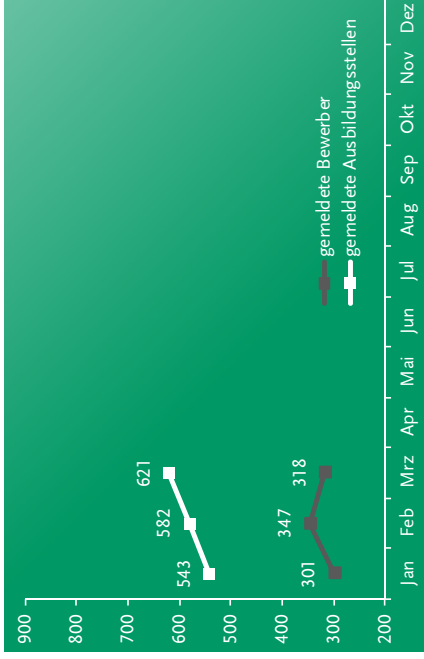


Entwicklung des Ausbildungsstellenmarkts 2020

(Quelle: Bundesagentur für Arbeit, Nürnberg)



Wirtschaftsdaten

Gewerbeanzeigen in Kempten (Allgäu)

(Quelle: Bayer. Landesamt für Statistik, München) Stand Mai 2020

Gewerbeanmeldungen 2020 (Jan. - Mrz.)	200	(209)
Gewerbeabmeldungen 2020 (Jan. - Mrz.)	150	(158)

Sozialversicherungspflichtig beschäftigte Arbeitnehmer am Arbeitsort

(Quelle: Bundesagentur für Arbeit, Nürnberg) Stand: 30.09.2019

insgesamt	37.898	(37.483)
davon männlich	18.985	(18.781)
davon weiblich	18.913	(18.702)
davon Dienstleistungsbereich	30.366	(29.942)
davon produzierendes Gewerbe	7.372	(7.978)
davon Land-, Forstwirtschaft, Fischerei	160	(163)
darunter Ausländer	4.801	(4.500)

Vorjahreswerte in Klammern

Sozialversicherungspflichtig beschäftigte Arbeitnehmer am Wohnort

(Quelle: Bundesagentur für Arbeit, Nürnberg und eigene Auswertungen)

Stand: 30.09.2019

insgesamt	29.264	(28.568)
davon männlich	15.774	(15.436)
davon weiblich	13.490	(13.132)
darunter Ausländer	5.206	(4.884)
Personen im erwerbsfähigen Alter ¹ zum 30.09.2019	47.121	(47.049)
Erwerbstätigenquote ¹	62,1	(60,7)

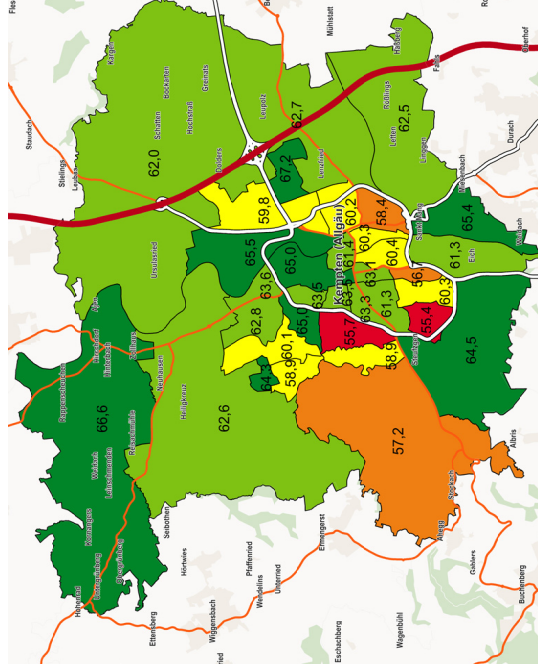
Vorjahreswerte in Klammern

¹Die Erwerbstätigenquote bezeichnet den Anteil der erwerbstätigen Personen bezogen auf jeweils 100 Personen der Bevölkerung am Ort der Hauptwohnung im erwerbsfähigen Alter zwischen 15 und 65 Jahren.

Erwerbstätigenquote in Kempten (Allgäu) nach Bezirken

(Quelle: Bundesagentur für Arbeit, Nürnberg und eigene Auswertungen)

Stand: 30.09.2019



Stadt Kempten (Allgäu)

Amt für Wirtschaft und Stadtentwicklung - Kommunale Statistikstelle

Telefon: (0831) 2525-518 Fax: (0831) 2525-500

E-Mail: statistik@kempten.de Internet: www.kempten.de/statistik

Nachdruck - auch auszugsweise - nur mit Quellenangabe gestattet.

Kurzbericht Arbeitsmarkt und Wirtschaft 1. Quartal 2020



Stand 31.03.2020

Entwicklung der Arbeitslosen in Kempten (Allgäu)

Quelle: Bundesagentur für Arbeit, Nürnberg

Grafik: Amt für Wirtschaft und Stadtentwicklung



Herausgegeben vom
Amt für Wirtschaft und Stadtentwicklung
im Juli 2020

Allgemeine Daten

(Quelle: eigene Auswertungen, Bayerisches Landesamt für Statistik, München)

Gesamtbevölkerung zum 31.03.2020	70.885	(70.778)
davon männlich	35.066	(35.043)
davon weiblich	35.819	(35.735)
darunter Ausländer	11.635	(11.582)
darunter Migrationshintergrund	---	(26.558)
Bevölkerung mit Hauptwohnsitz	69.593	(69.513)
amtliche Einwohnerzahl ¹ zum 31.12.2019	69.151	(68.907)

Vorjahreswerte in Klammern

¹Für die Berechnung der amtlichen Einwohnerzahl durch das Bayerische Landesamt für Statistik wird nur die Bevölkerung mit Hauptwohnsitz zugrunde gelegt.

Arbeitsmarkt in Kempten (Allgäu)

Arbeitsmarktdaten im März 2020

(Quelle: Bundesagentur für Arbeit, Nürnberg)

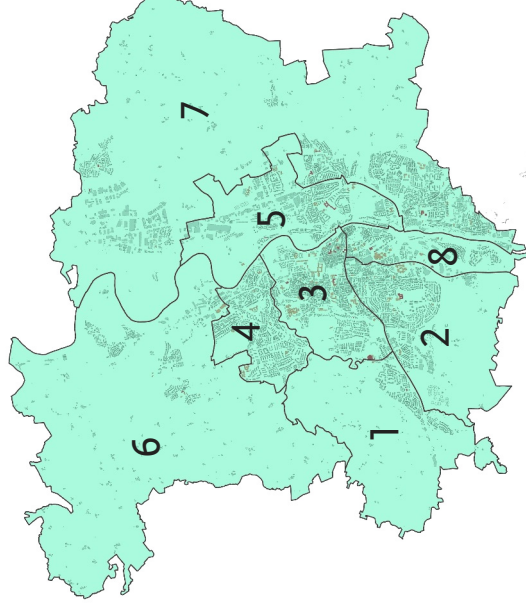
Arbeitslose insgesamt	1.319	(1.264)
davon männlich	745	(705)
davon weiblich	574	(559)
darunter 15 - 24 Jahre	138	(131)
darunter 55 Jahre und älter	349	(337)
darunter Ausländer	396	(391)
gemeldete unbesetzte Stellen	828	(808)
Arbeitslosenquote ¹	3,4	(3,4)
Arbeitslosenquote ¹ SCGB II	1,3	(1,4)
Arbeitslosenquote ¹ SCGB III	2,1	(1,9)

Vorjahreswerte in Klammern

¹Basis alle Erwerbspersonen

Gliederung des Stadtgebiets in Stadtteile für statistische Zwecke

(Grafik: Amt für Wirtschaft und Stadtentwicklung 2020)



Arbeitslose (SCGB II und SCGB III) nach Stadtteilen

(Quelle: Bundesagentur für Arbeit, Nürnberg, eigene Auswertungen) Stand: 31.03.2020

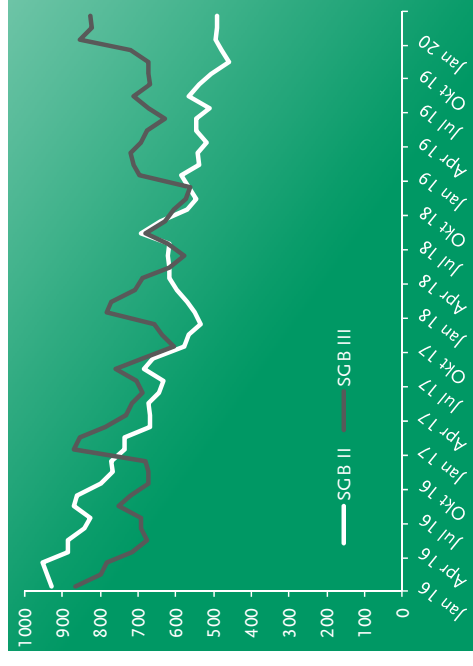
Stadtteil	Arbeitslose	darunter SCGB II	darunter SCGB III
1	20	(-)	17 (11)
2	172	43 (56)	103 (78)
3	276	91 (115)	166 (143)
4	185	58 (65)	117 (102)
5	233	115 (108)	118 (103)
6	27	(-)	25 (12)
7	264	97 (105)	162 (144)
8	137	37 (54)	100 (87)
unbekannt	-	(-)	-
insgesamt	1.319	492 (705)	827 (559)

Vorjahreswerte in Klammern

Nachdruck - auch auszugsweise - nur mit Quellenangabe gestattet.

Entwicklung der Arbeitslosen in Kempten (Allgäu) nach Art des Bezugs

(Quelle: Bundesagentur für Arbeit, Nürnberg)



Ausbildungsstellenmarkt in Kempten (Allgäu) seit Beginn des Berichtsjahrs 2019/2020 (1. Oktober 2019 - 30. September 2020)

(Quelle: Bundesagentur für Arbeit, Nürnberg) Stand: 20.03.2020

gemeldete Berufsausbildungsstellen	621	(645)
Bestand an unbesetzten Ausbildungsstellen im Monat März	391	(343)
gemeldete Bewerber für Berufsausbildungsstellen	318	(375)
unversorgte Bewerber zum 30.09.2019	205	(226)
Berufsausbildungsstellen je Bewerber	1,95	(1,72)

Schulbildung der Bewerber für Berufsausbildungsstellen

(Quelle: Bundesagentur für Arbeit, Nürnberg) Stand: 20.03.2020

Hauptschulabschluss	182	(193)
Realschulabschluss	149	(127)
Fachhochschulreife	17	(17)
Allgemeine Hochschulreife	13	(19)
keine Angaben	17	(18)

Summenabweichungen können sich durch nicht zuordenbare Daten ergeben.