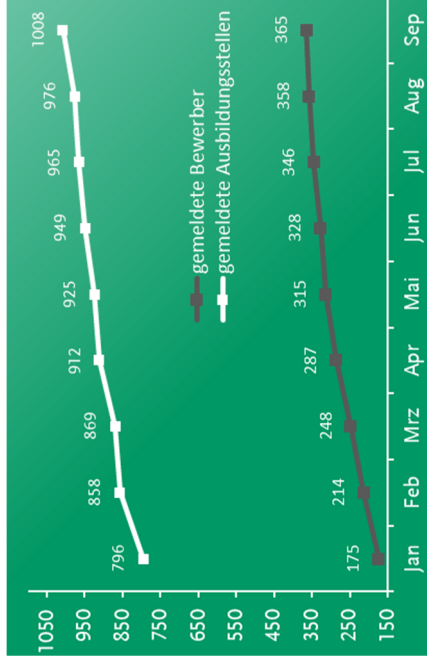


Entwicklung des Ausbildungsstellenmarkts 2023

(Quelle: Bundesagentur für Arbeit, Nürnberg)
Stand: 30.09.2023



Wirtschaftsdaten

Gewerbeanzeigen in Kempten (Allgäu)

(Quelle: Bayer. Landesamt für Statistik, München) Stand November 2023

Gewerbeanmeldungen 2023 (Jan. - Nov.)	688	(580)
Gewerbeabmeldungen 2023 (Jan. - Nov.)	684	(581)

Sozialversicherungspflichtig beschäftigte Arbeitnehmer am Arbeitsort

(Quelle: Bundesagentur für Arbeit, Nürnberg) Stand: 30.06.2023

insgesamt	38.561	(38.667)
davon männlich	19.133	(19.260)
davon weiblich	19.428	(19.407)
davon Dienstleistungsbereich	30.830	(30.802)
davon produzierendes Gewerbe	7.673	(7.705)
davon Land-, Forstwirtschaft, Fischerei	58	(160)
darunter Ausländer	5.526	(5.378)

Vorjahreswerte in Klammern

Sozialversicherungspflichtig beschäftigte Arbeitnehmer am Wohnort

(Quelle: Bundesagentur für Arbeit, Nürnberg und eigene Auswertungen)
Stand: 30.06.2023

insgesamt	30.560	(30.102)
davon männlich	16.309	(16.115)
davon weiblich	14.251	(13.987)
darunter Ausländer	6.369	(6.028)
Personen im erwerbsfähigen Alter ¹ zum 30.06.2023	47.697	(47.337)
Erwerbstätigenquote ¹	64,2	(63,6)

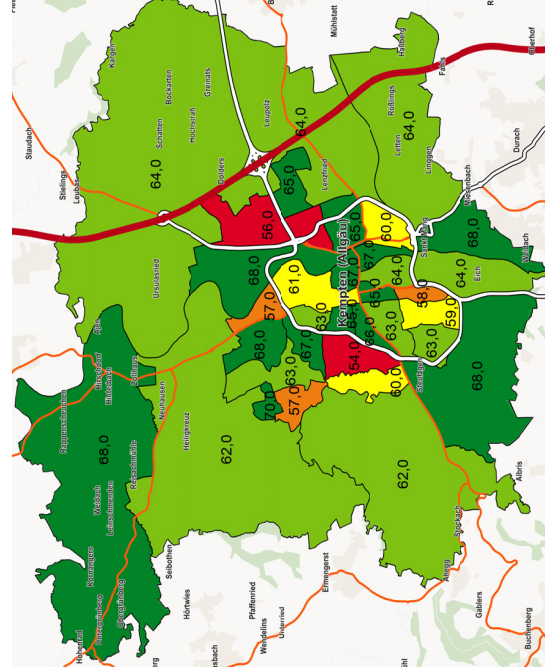
Vorjahreswerte in Klammern

¹Die Erwerbstätigenquote bezeichnet den Anteil der erwerbstätigen Personen bezogen auf jeweils 100 Personen der Bevölkerung am Ort der Hauptwohnung im erwerbsfähigen Alter zwischen 15 und 65 Jahren.

Erwerbstätigenquote in Kempten (Allgäu) nach Bezirken

(Quelle: Bundesagentur für Arbeit, Nürnberg und eigene Auswertungen)

Stand: 30.06.2023



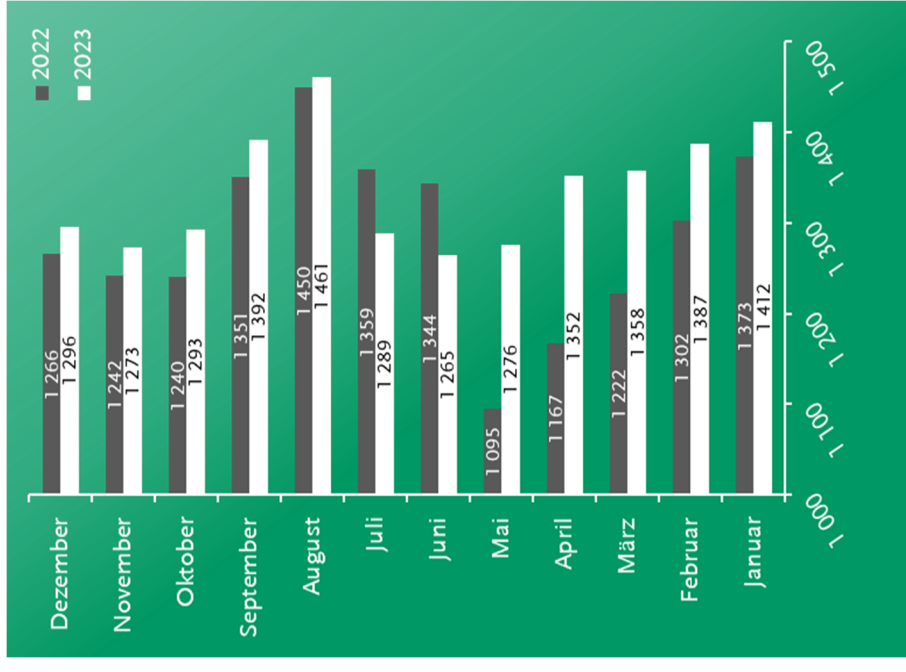
Stadt Kempten (Allgäu)

Amt für Wirtschaft und Stadtentwicklung - Kommunale Statistikstelle

Telefon: (0831) 2525-1821 Fax: (0831) 2525-1815

Nachdruck - auch auszugsweise - nur mit Quellenangabe gestattet.

Kurzbericht Arbeitsmarkt und Wirtschaft 4. Quartal 2023



Stand 31.12.2023

Entwicklung der Arbeitslosen in Kempten (Allgäu)

Quelle: Bundesagentur für Arbeit, Nürnberg

Grafik: Amt für Wirtschaft und Stadtentwicklung

Allgemeine Daten

(Quelle: eigene Auswertungen, Bayerisches Landesamt für Statistik, München)

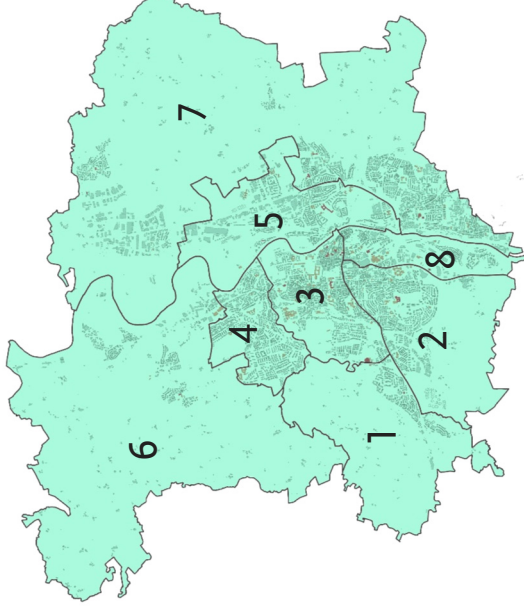
Gesamtbevölkerung zum 31.12.2023	72.477	(71.918)
davon männlich	35.845	(35.543)
davon weiblich	36.632	(36.375)
darunter Ausländer	14.239	(13.490)
darunter Migrationshintergrund	30.199	(29.081)
Bevölkerung mit Hauptwohnsitz	71.245	(70.622)
amtliche Einwohnerzahl ¹ zum 30.09.2023	70.422	(70.056)

Vorjahreswerte in Klammern

¹Für die Berechnung der amtlichen Einwohnerzahl durch das Bayerische Landesamt für Statistik wird nur die Bevölkerung mit Hauptwohnsitz zugrunde gelegt.

Gliederung des Stadtgebiets in Stadtteile für statistische Zwecke

(Grafik: Amt für Wirtschaft und Stadtentwicklung, 2021)



Arbeitsmarkt in Kempten (Allgäu)

Arbeitsmarktdaten im Dezember 2023

(Quelle: Bundesagentur für Arbeit, Nürnberg)

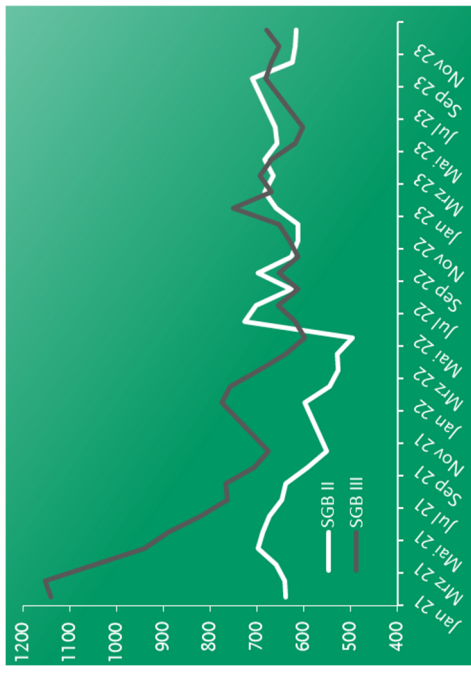
Arbeitslose insgesamt	1.296	(1.266)
davon männlich	702	(703)
davon weiblich	594	(563)
darunter 15 - 24 Jahre	124	(131)
darunter 55 Jahre und älter	343	(346)
darunter Ausländer	457	(437)
gemeldete unbesetzte Stellen	1.061	(969)
Arbeitslosenquote ¹	3,3	(3,2)
Arbeitslosenquote ¹ SGB II	1,6	(1,6)
Arbeitslosenquote ¹ SGB III	1,7	(1,7)

Vorjahreswerte in Klammern

¹Basis alle Erwerbspersonen

Entwicklung der Arbeitslosen in Kempten (Allgäu) nach Art des Bezugs

(Quelle: Bundesagentur für Arbeit, Nürnberg)



Ausbildungsstellenmarkt in Kempten (Allgäu) seit Beginn des Berichtsjahrs 2022/2023 (1. Oktober 2022 - 30. September 2023)

(Quelle: Bundesagentur für Arbeit, Nürnberg) Stand: 30.09.2023

gemeldete Berufsausbildungsstellen	1.008	(877)
Bestand an unbesetzten Ausbildungsstellen im Monat September 23	202	(188)
gemeldete Bewerber für Berufsausbildungsstellen	365	(429)
unversorgte Bewerber zum 30.09.2023	16	(-)
Berufsausbildungsstellen je Bewerber	2,76	(2,04)

Schulbildung der Bewerber für Berufsausbildungsstellen

(Quelle: Bundesagentur für Arbeit, Nürnberg) Stand: 30.09.2023

ohne Hauptschulabschluss	.	.
Hauptschulabschluss	184	(169)
Realschulabschluss	107	(154)
(Fach-) Hochschulreife	53	(87)
keine Angaben	20	19

Summenabweichungen können sich durch nicht-zuordenbare Daten ergeben.

Arbeitslose (SGB II und SGB III) nach Stadtteilen

(Quelle: Bundesagentur für Arbeit, Nürnberg, eigene Auswertungen) Stand: 31.12.2023

Stadtteil	Arbeitslose	darunter SGB II	darunter SGB III
1	27	(22)	21
2	184	(164)	109
3	281	(283)	128
4	167	(186)	83
5	217	(209)	87
6	18	(10)	11
7	247	(269)	126
8	133	(105)	64
unbekannt	-	(-)	-
insgesamt	1.274	(1.248)	629

Vorjahreswerte in Klammern

Nachdruck - auch auszugsweise - nur mit Quellenangabe gestattet.