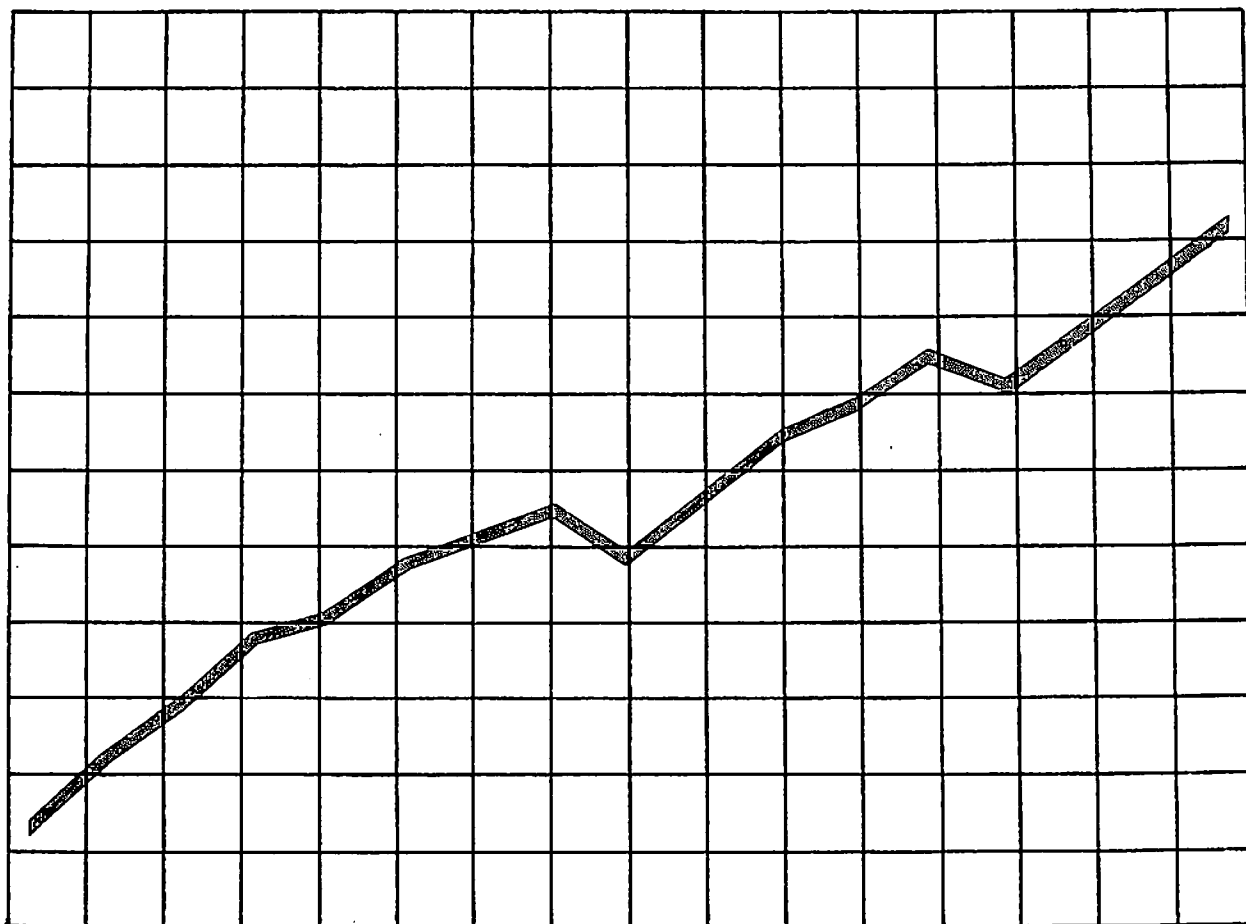


B. 111/11/11/11

KEMPTEN (ALLGÄU)



Statistischer
Jahresbericht
1977

Herausgeber: Hauptamt der Stadt Kempten (Allgäu)
Zusammenstellung: Maria Sommer
Umschlag und Graphiken: Karin Scheithe
Druck: Hauptamt der Stadt Kempten (Allgäu)

10-28041978-250

Vorwort

Der im Vorjahr vom statistischen Dienst des Hauptamtes der Stadtverwaltung Kempten erstmals herausgegebene "Statistische Jahresbericht" stieß auf so großes Interesse, daß die Auflage über einen Nachdruck erhöht werden mußte. Offensichtlich deckte er ein Bedürfnis nach zusammengefaßtem örtlichen Datenmaterial. Überraschend war besonders die Nachfrage zahlreicher Institute, Projektgruppen, Planungsbüros und Hochschulen sowie vieler Studierender.

Mit dem vorliegenden Heft 1977 werden die Statistischen Jahresberichte fortgesetzt. Es enthält unter Beibehaltung der Systematik umfangreiches, beträchtlich vermehrtes Zahlenmaterial aus der amtlichen Statistik des Bayerischen Statistischen Landesamtes, aus zuverlässigen eigenen Erhebungen und Aufbereitungen der Stadtverwaltung Kempten und aus Quellen örtlicher Versorgungsbetriebe, wie des Allgäuer Überlandwerkes Kempten GmbH und der Deutschen Bundespost. Vor allem wurden mehr Vergleichsdaten aufgenommen, um Entwicklungen aufzuzeigen. Solche Verbesserungen werden noch verstärkt für die Zukunft angestrebt. Um so bedauerlicher ist es, daß sich die Umstellung des Einwohnermeldewesens der Stadtverwaltung auf das Datenverarbeitungsprogramm der AKDB bei der Darstellung der so wichtigen Bevölkerungszahlen als Hemmschuh erwies: für die tiefe Gliederung in Stadtteile, Stadtbezirke und Blöcke gibt es noch keine Fortschreibung; der Bericht wiederholt deshalb hilfswiese nur die alten, bereits veröffentlichten Zahlen. Als Mangel muß auch mehr und mehr das Fehlen zeitnaher amtlicher Daten auf wirtschaftlichem Gebiet, z. B. bei den Arbeitsstätten, den Beschäftigten, den Erwerbstätigen und dem Bruttoinlandsprodukt, empfunden werden.

Möge das neue Heft wiederum die Absicht erfüllen, ein Hilfs- und Informationsinstrument für Untersuchungen, Planungen und Entscheidungen zu sein. Allen Stellen, die Daten geliefert und Anregungen gegeben haben, sei an dieser Stelle nochmals gedankt.

Kempten (Allgäu), 24. April 1978

Stadtverwaltung Kempten (Allgäu)
Hauptamt



Palleis
Oberverw. Rat

INHALTSVERZEICHNIS

1.	BEVÖLKERUNG UND STADTGEBIET	5.18	Fachschulen
1.1	Absolutzahlen	5.19	Krankenpflegeschule
1.11	Bevölkerungsstand	5.20	Bundeswehrfachschule
1.12	Bevölkerungsbewegung	5.21	Verwaltungs- und Wirtschaftsakademie
1.13	Wohnbevölkerung	5.22	Graphik - Entwicklung der Schülerzahlen
1.14	Graphik - Entwicklung der Geburten, Sterbefälle, Eheschließungen	5.3	Schülerbeförderung und Ausbildungsförderung
1.15	Graphik - Wanderungsbewegung	5.4	Volkshochschule
1.2	Altersstruktur	5.5	Sing- und Musikschule
1.21	Graphik - Alterspyramide	5.6	Stadtbücherei
1.3	Fläche der Stadt Kempten	5.7	Stadtbildstelle
2.	GESUNDHEITSWESEN, SOZIALHILFE	5.8	Museen und Ausstellungen
2.1	Krankenanstalten	5.9	Theater und Konzerte
2.11	Planbetten	5.10	Sportstätten
2.12	Pflegerage	6.	VERKEHR
2.2	Städt. Badeanstalten	6.1	Straßen
2.3	Sozialhilfe	6.2	Straßenbeleuchtung
2.4	Alten- und Pflegeheime	6.3	Straßenverkehrsunfälle
2.5	Kindergärten und andere vor- schulische Einrichtungen	6.4	Zugelassene Kraftfahrzeuge
2.6	Belegung der Kinderspielplätze	6.5	Poststatistik
3.	BAU- UND WOHNUNGSWESEN	7.	VERSORGUNG
3.1	Baustatistik	7.1	Allgäuer Überlandwerk
3.2	Wohngebäude	7.11	Stromversorgung
3.21	Wohnungen	7.2	Erdgas Schwaben GmbH
3.22	Wohnräume	7.21	Gasversorgung
3.23	Wohnungsbestand in %	7.3	Städt. Wasserwerk
3.3	Belegungsdichte	7.31	Wasserversorgung
3.4	Wohngeld	7.4	Schlacht- und Viehhofbetriebsgesellschaft
4.	WIRTSCHAFT	7.5	Feuerschutz
4.1	Industriebericht	7.51	Feuerwehr
4.11	Betriebe insgesamt	7.6	Rettungswesen
4.12	Industriegruppen	7.61	Rettungswache Kempten
4.2	Arbeitsstätten	8.	LAND - UND FORSTWIRTSCHAFT
4.3	Beschäftigte	8.1	Viehhalter und Viehbestand
4.4	Erwerbstätigkeit	8.2	Bodennutzung in ha
4.5	Arbeitsmarkt	9.	WAHLEN
4.51	Graphik - Arbeitslose	9.1	Bundestagswahl
4.6	Bruttoinlandsprodukt zu Marktpreisen	9.11	Wahlbeteiligung
4.61	Die wirtschaftsstärksten Städte und Landkreise Schwabens	9.12	Stimmkreisbewerber
4.7	Fremdenverkehrsstatistik	9.13	Wahlkreisliste
4.71	Beherbergungsbetriebe	9.2	Stadtratswahl
4.72	Übernachtungen	10.	VERWALTUNGSSTATISTIK
4.8	Allgäuer Festwoche	10.1	Personalstatistik
4.91	Steueraufkommen	10.2	Liegenschaften der Stadt ohne Stiftungen
4.92	Haushaltsvolumen	10.3	Kassenwesen
5.	UNTERRICHT, BILDUNG, KULTUR, SPORT	10.4	Rechtswesen
5.1	Schulen insgesamt	10.5	Gewerbewesen
5.11	Grundschulen	10.6	Lebensmittelüberwachung
5.12	Hauptschulen	10.7	Jagd- und Fischereiwesen
5.13	Sonderschulen	10.8	Meldewesen
5.14	Realschulen	10.9	Sozialversicherung
5.15	Gymnasien	10.10	Jugendhilfe
5.16	Fachoberschule	10.11	Feuerwehr
5.17	Berufs- und Berufsfachschulen	10.12	Bauwesen
		10.13	Sozialer Wohnungsbau
		10.14	Anliegerkosten
		10.15	Straßenbau

1. BEVÖLKERUNG UND STADTGEBIET

1.1 Absolutzahlen							
1.11 Bevölkerungsstand							
Stadtteil, Bezirk	Bevölkerungsstand am 1.7 1976			Bevölkerungsstand am 31.12. 1976			Bevölkerungs- zu- bzw. -abnahme
	Einwohner	davon		Einwohner	davon		
		weiblich	Ausländer		weiblich	Ausländer	
10	125	60	5	125	62	5	0
11	210	105	24	209	106	19	- 1
12	130	63	7	126	60	6	- 4
13	555	287	10	686	364	12	131
1	1.020	515	46	1.146	592	42	126
20	1.835	1.006	37	1.810	994	35	- 25
21	133	67	1	132	67	0	- 1
22	86	36	33	90	41	38	4
23	3.345	1.892	97	3.399	1.917	104	54
24	1.177	615	49	1.206	626	44	29
25	1.375	746	32	1.424	772	30	49
26	966	524	149	963	527	141	- 3
27	725	360	103	720	374	78	- 5
2	9.642	5.246	501	9.744	5.318	470	102
30	332	191	16	344	198	16	12
31	1.290	719	65	1.324	740	61	34
32	1.290	710	37	1.277	697	37	- 13
33	1.890	1.039	243	1.874	1.037	246	- 16
34	1.434	798	156	1.406	782	155	- 28
35	2.054	1.108	200	2.035	1.107	201	- 19
36	726	376	112	677	354	95	- 49
37	230	123	27	230	116	29	0
38	1.293	765	42	1.280	755	39	- 13
39	1.909	1.023	299	1.865	1.004	294	- 44
3	12.448	6.852	1.197	12.312	6.790	1.173	- 136

Stadtteil, Bezirk	Bevölkerungsstand am 1. 7. 1976			Bevölkerungsstand am 31. 12. 1976			Bevölkerungs- zu- bzw. -abnahme
	Einwohner	davon		Einwohner	davon		
		weiblich	Ausländer		weiblich	Ausländer	
40	1.958	1.015	81	1.920	998	72	- 38
41	1.486	767	61	1.455	747	55	- 31
42	116	72	0	112	68	0	- 4
43	1.285	687	28	1.305	699	22	20
44	715	374	9	696	363	7	- 19
45	2.148	1.126	41	2.130	1.115	48	- 18
46	876	485	66	994	554	86	118
4	8.584	4.526	286	8.612	4.544	290	28
50	368	178	32	383	182	42	15
51	1.573	858	48	1.559	853	53	- 14
52	531	222	150	546	245	160	15
53	1.701	686	49	1.702	947	62	1
54	1.839	976	49	1.837	975	51	- 2
55	2.564	1.378	130	2.522	1.360	92	- 42
56	1.628	916	147	1.632	907	161	4
5	10.204	5.214	605	10.181	5.469	621	- 23
60	1.257	649	15	1.265	650	16	8
61	945	481	27	927	479	24	- 18
6	2.202	1.130	42	2.192	1.129	40	- 10
70	797	404	32	797	401	21	0
71	1.796	951	68	1.816	950	61	20
72	3.297	1.733	79	3.280	1.714	71	- 17
73	4.069	2.157	757	4.019	2.143	729	- 50
7	9.959	5.245	936	9.912	5.208	882	- 47
80	416	230	57	395	214	49	- 21
81	1.749	897	349	1.682	861	356	- 67
82	1.372	718	394	1.402	728	430	30
83	366	174	45	347	168	36	- 19
84	1.451	778	74	1.435	772	81	- 16
8	5.354	2.797	919	5.261	2.743	952	- 93
Gesamt 1976	59.413	31.524	4.532	59.360	31.793	4.470	- 53

Quelle: Eigene Statistik in Verbindung mit der AKDB

1.12 Bevölkerungsbewegung							
Stadtteil	Natürliche Bevölkerungsbewegung			Außenwanderung			Innenwanderungssaldo
	Geburten	Sterbefälle	Saldo	Zuzüge	Fortzüge	Saldo	
1	12	6	6	60	51	9	156
2	71	121	- 50	860	657	203	129
3	104	169	- 65	1.244	1.126	118	- 299
4	80	70	10	480	477	3	59
5	67	134	- 67	474	583	- 109	8
6	26	21	5	112	95	17	38
7	93	109	- 16	554	564	- 10	5
8	60	55	5	383	389	- 6	- 96
Gesamt 1977	513 502	685 668	- 172 166	4.167	3.942	225 158	- .
Gesamt 1976	617	723	- 106	4.306	4.126	180	- .

Quelle: Eigene Erhebung Stadtverwaltung

1.13 Wohnbevölkerung	1974	1975	1976	1977
Wohnbevölkerung am 31.12.	57.022	56.944	57.018	57.009
davon weiblich	30.985	30.988	31.098	31.128
männlich	26.037	25.956	25.920	25.881

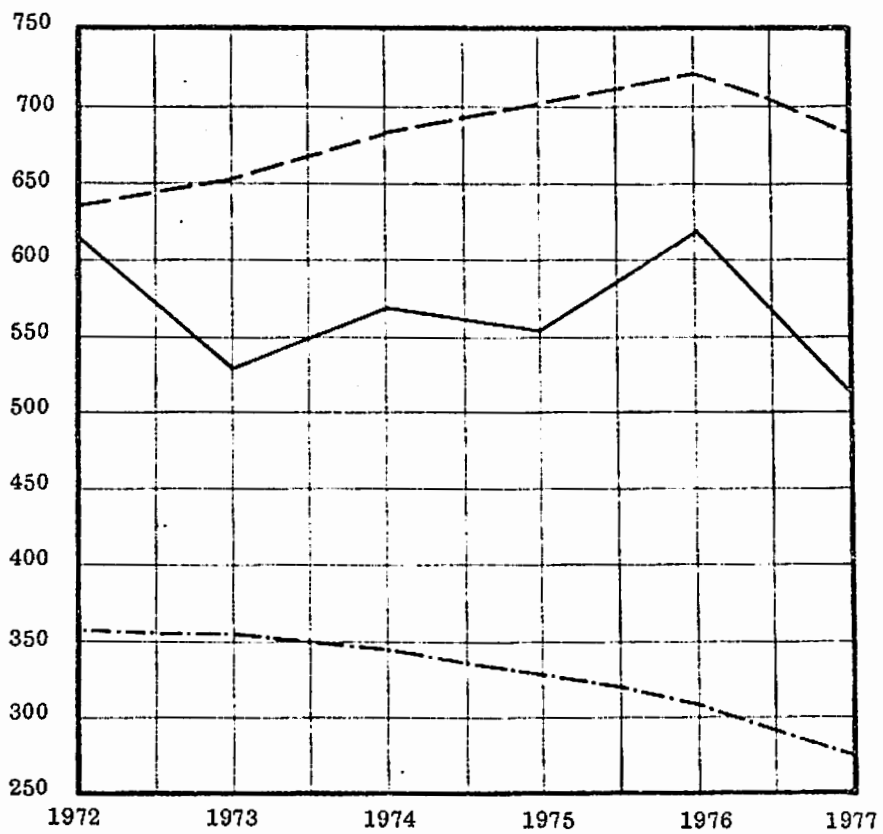
Quelle: Bayer. Stat. Landesamt

Erläuterung:

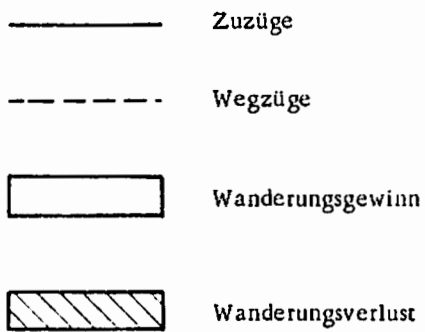
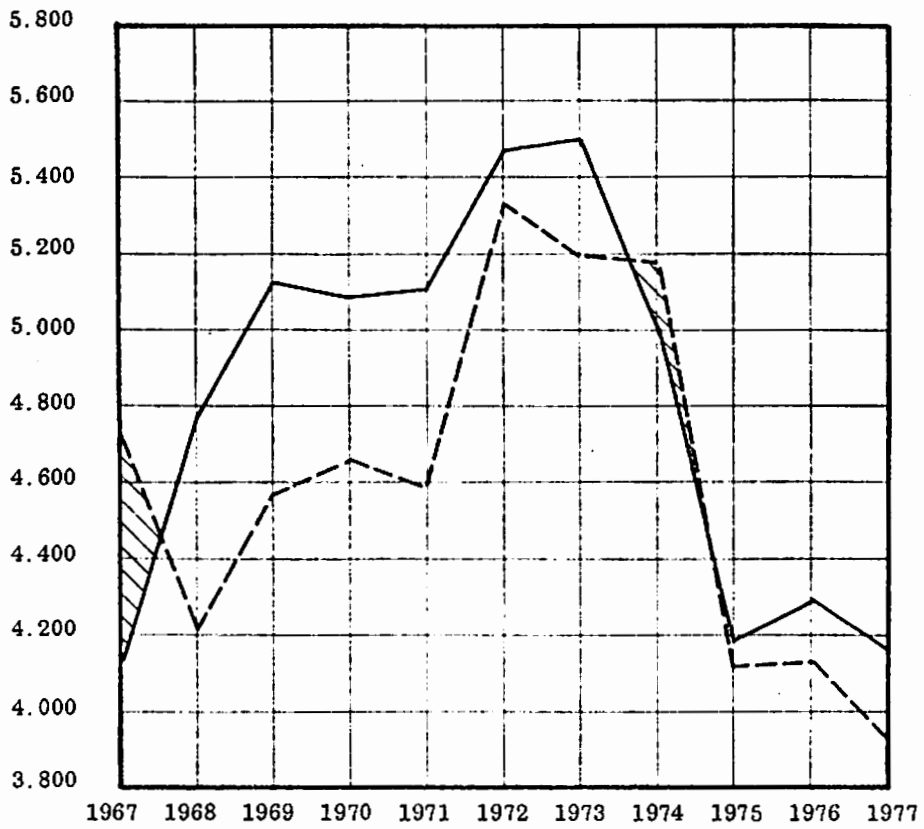
Die Differenz zwischen der amtlichen Einwohnerzahl des Bayer. Statistischen Landesamtes und der Einwohnerzahl der Anstalt für Kommunale Datenverarbeitung in Bayern (AKDB) ergibt sich daraus, daß

- a) das Bayer. Stat. Landesamt zur Wohnbevölkerung einer Gemeinde alle Personen zählt, die in der Gemeinde ihren alleinigen Wohnsitz haben, während Personen, die eine weitere Wohnung oder Unterkunft in einer anderen Gemeinde haben, der Wohnbevölkerung derjenigen Gemeinde zugeordnet werden, von der aus sie täglich zur Arbeit oder Ausbildung gehen oder in der sie sich aus anderen Gründen überwiegend aufhalten, und
- b) die eigene Statistik über die AKDB alle Personen enthält, die mit Hauptwohnsitz in Kempten gemeldet sind.

1.14 ENTWICKLUNG DER GEBURTEN, STERBEFÄLLE UND EHESCHLIESSUNGEN



— Geburten
- - - Sterbefälle
- · - · - Eheschließungen

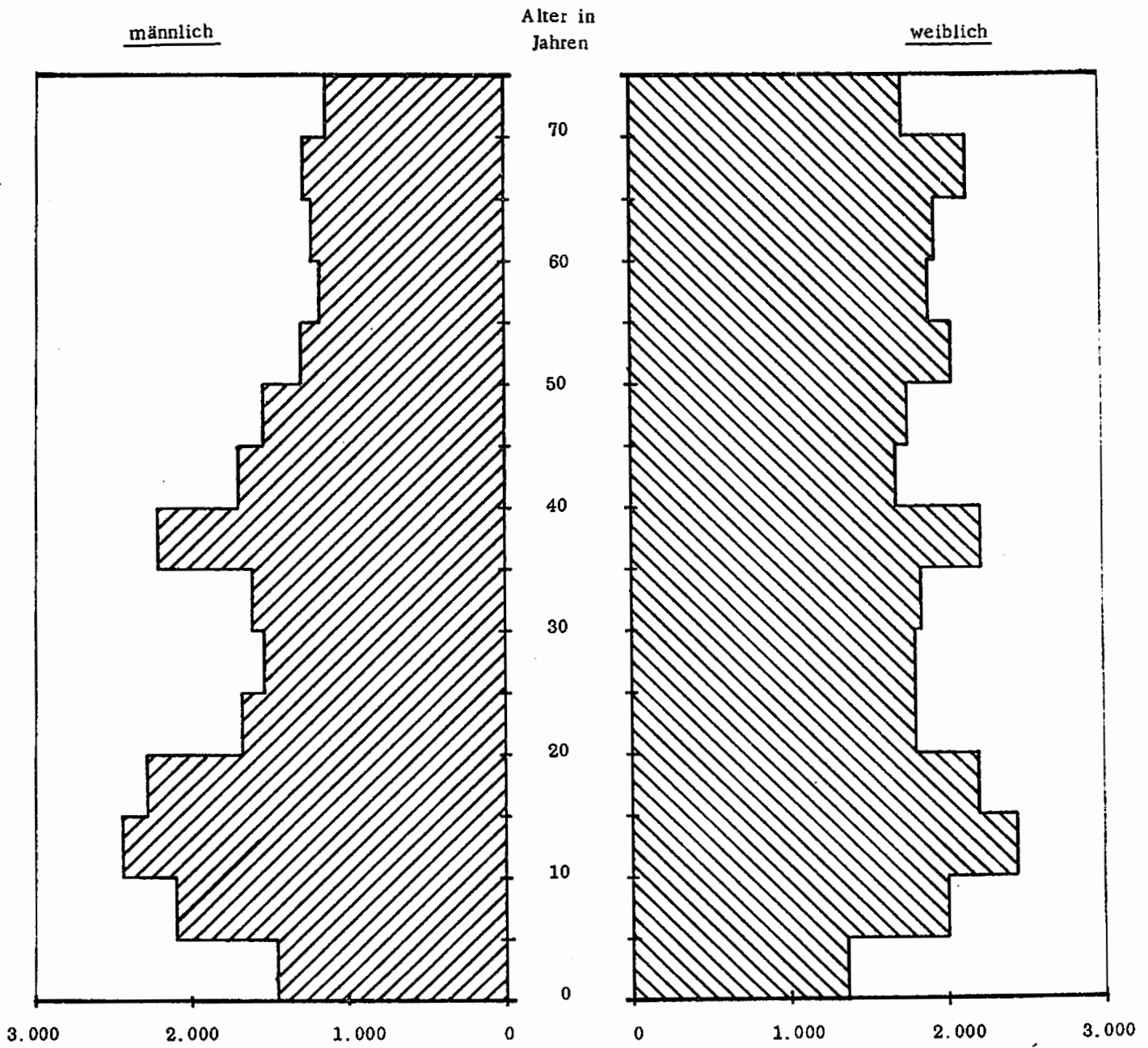


1.2 Altersstruktur

Alter von ... bis unter ... Jahren	Geburts- jahr	Personen		
		insgesamt	männlich	weiblich
0-1	1976	600	295	305
1-2	1975	533	266	267
2-3	1974	523	259	264
3-4	1973	522	283	239
4-5	1972	647	362	285
5-6	1971	707	360	347
0-6		3.532	1.825	1.707
6-7	1970	693	353	340
7-8	1969	832	420	412
8-9	1968	921	490	431
9-10	1967	928	469	459
10-11	1966	962	501	461
11-12	1965	979	506	473
12-13	1964	944	488	456
13-14	1963	1.008	499	509
14-15	1962	979	452	527
6-15		8.246	4.178	4.068
15-16	1961	1.033	505	528
16-17	1960	982	514	468
17-18	1959	873	441	432
15-18		2.888	1.460	1.428
18-19	1958	781	405	376
19-20	1957	790	399	391
20-21	1956	721	364	357
21-22	1955	733	382	351
22-23	1954	733	352	381
23-24	1953	595	267	328
24-25	1952	667	318	349
18-25		5.020	2.487	2.533
25-26	1951	672	292	380
26-27	1950	659	312	347
27-28	1949	643	327	316
28-29	1948	651	293	358
29-30	1947	695	325	370
25-30		3.320	1.549	1.771
30-31	1946	649	325	324
31-32	1945	583	237	346
32-33	1944	734	345	389
33-34	1943	738	364	374
34-35	1942	733	342	391
35-36	1941	945	450	495
36-37	1940	1.007	515	492
37-38	1939	931	464	467
38-39	1938	841	415	426
39-40	1937	746	374	372
30-40		7.907	3.831	4.076

Alter von ... bis unter ... Jahren	Geburts- jahr	Personen		
		insgesamt	männlich	weiblich
40-41	1936	742	386	356
41-42	1935	700	347	353
42-43	1934	719	357	362
43-44	1933	548	261	287
44-45	1932	650	338	312
45-46	1931	620	302	318
46-47	1930	682	353	329
47-48	1929	676	307	369
48-49	1928	656	293	363
49-50	1927	645	297	348
40-50		6.638	3.241	3.397
50-51	1926	658	285	373
51-52	1925	667	270	397
52-53	1924	663	250	413
53-54	1923	667	238	429
54-55	1922	685	253	432
55-56	1921	823	314	509
56-57	1920	776	295	481
57-58	1919	624	244	380
58-59	1918	444	165	279
59-60	1917	392	153	239
60-61	1916	423	158	265
61-62	1915	563	222	341
62-63	1914	745	299	446
63-64	1913	747	269	478
64-65	1912	713	291	422
50-65		9.590	3.706	5.884
65-66	1911	709	283	426
66-67	1910	728	277	451
67-68	1909	720	282	438
68-69	1908	620	219	401
69-70	1907	656	240	416
70-71	1906	614	262	352
71-72	1905	624	258	366
72-73	1904	609	234	375
73-74	1903	534	207	327
74-75	1902	495	188	307
65-75		6.309	2.450	3.859
75 u. m.		3.568	1.193	2.375
Summe		57.018	25.920	31.098

1.21 ALTERSPYRAMIDE 1976 DER STADT KEMPTEN (ALLGÄU)



1.3 Fläche der Stadt Kempten (Allgäu) am 31.12.1977			
Stadtteil, Bezirk	Flächenanteil ha	Stadtteil Bezirk	Flächenanteil ha
10	269,0	50	115,0
11	96,0	51	34,5
12	207,0	52	95,0
13	67,0	53	39,5
1	639,0	54	72,0
		55	56,0
		56	85,0
20	69,0	5	497,0
21	222,0		
22	70,0		
23	48,5	60	730,0
24	46,5	61	970,0
25	44,5		
26	19,0	6	1.700,0
27	22,0		
2	541,5	70	1.299,0
		71	408,0
		72	357,0
		73	106,0
30	48,0	7	2.170,0
31	35,0		
32	69,5		
33	23,0		
34	20,5	80	19,0
35	27,0	81	25,0
36	10,0	82	26,5
37	18,0	83	51,5
38	55,0	84	83,5
39	27,0		
3	333,0	8	205,5
40	20,0		
41	45,0		
42	32,5		
43	37,5		
44	20,0		
45	48,0		
46	39,0		
4	242,0		
		Gesamtfläche	<u>6.328,0 ha</u>

Quelle: Eigene Erhebung Stadtverwaltung

2. GESUNDHEITSWESEN, SOZIALHILFE



2.1 Krankenanstalten					
2.11 Planbetten					
Fachabteilungen	Planbetten insgesamt	davon			
		Stadt- krankenhaus	Kreis- krankenhaus	Bundeswehr- krankenhaus	Privatklinik Dr. Krebs
Chirurgie	317 313	154 ✓	96	67 63	
Innere Medizin	243 243	117 ✓	73	53 53	
Gynäkologie und Geburtshilfe	134 133	81 80			53
Kinderkrankheiten	55 50	55 50			
Infektionskrankheiten	42 40	42 40			
HNO-Krankheiten	38 35	14	12 9	12 12	
Augenkrankheiten	15 15	12	3		
Orthopädie	34 34		34		
Urologie	72 72		72		
<i>mund- u. rachen-gerichtschr.</i>	3 3		3		
Dermatologie	34 34			34 34	
<i>Anästhesie</i>					
Gesamt 1977	984 972	475 472	290	166 162	53
Gesamt 1976	987	478	290	166	53

Quelle: Eigene Erhebung Stadtverwaltung

2.12 Pflagetage	Sollpflage tage 1976	Istpflage tage 1976	Sollpflage tage 1977	Istpflage tage 1977
Stadtkrankenhaus	174.835	141.975	174.591	131.331
Kreiskrankenhaus	106.140	90.850	105.850	94.679
Bundeswehrkrankenhaus	60.756	41.338	60.225	34.213
Privatklinik Dr. Krebs	19.347	18.032	19.345	17.703

Quelle: Eigene Erhebung Stadtverwaltung

Anästhesie

170.455	137.245
105.850	88.329
59.130	37.513
19.345	17.703

2.2 Städt. Badeanstalten	Stadtbad	Hallenbad Kempten	Hallenbad Sankt Mang
Verkaufte Saisonkarten und Wertmarken insgesamt	12.803	28.320	1.550
<u>Eintritte:</u>			
Saisonkarten Erwachsene	39.896	-	-
Saisonkarten Jugendliche	26.284	-	-
Wertmarken Erwachsene (12er, 5er, 10er)	4.200	16.055	950
Wertmarken Jugendliche (12er, 5er, 10er)	4.418	12.265	600
Einzeleintritte mit Münzen Erwachsene	25.767	35.411	603
Einzeleintritte mit Münzen Jugendliche	33.185	17.485	3.134
Vereine	-	15.605	3.544
Schulen	3.083	13.294	11.802
Sonstige Gruppen	3.756	-	-
Besucher insgesamt	140.589	110.115	20.633
Einnahmen 1977 in DM	153.672, --	184.052, --	20.117, --
Einnahmen 1976 in DM	179.678,60	174.200,08	11.387,70

Quelle: Eigene Erhebung Stadtverwaltung

2.3 Sozialhilfe	1975	1976	1977
Sozialhilfe zum Lebensunterhalt			
Personen	1.080	1.164	1.050 1055
Aufwand in DM	2.182.300	2.198.758	2.276.020 2.545.620,-
Sozialhilfe in besonderen Lebenslagen			
Personen	641	743	487 495
Aufwand in DM	476.500	410.321	790.160 632.993,-
Kriegsopferfürsorge			
Personen	184	191	189 174
Aufwand in DM	255.300	223.818	204.945 179.095,-
Leistungen nach dem Unterhalts- sicherungsgesetz			
Personen	300	345	413 342
Aufwand in DM	361.386	318.429	456.375 374.495,-

Quelle: Eigene Erhebung Stadtverwaltung

2.4 Alten- und Pflegeheime	Plätze			
	1974	1975	1976	1977
Arbeiterwohlfahrt	102	98	98	98 98
Hehemann	8	8	9	8 10
Kreisspitalstiftung	54	51	51	50 50
Margaretha- und Josefinenheim	111	105	105	116 116
Marienstiftung	144	144	144	144 144
Prot. Spitalstiftung	54	103	103	108 103
Wilhelm-Löhe-Haus	25	50	50	55 50
Seniorenruhesitz Hoefelmayrpark				220 236
Heimplätze insgesamt	498	559	560	799 807

Quelle: Eigene Erhebung Stadtverwaltung

2.5 Kindergärten und andere vorschulische Einrichtungen							
Stadtteil	Anzahl	Vorhandene Plätze	betreute Kinder		von auswärts untergebrachte Kinder	Erziehungspersonal	
			insgesamt	davon halbtags		insgesamt	davon Fachpersonal
1	-	-	-	-	-	-	-
2	3	225	246	95	14	15	9
3	4	220	220	29	12	19	11
4	4	212	211	51	1	18	11
5	3	175	169	48	12	10	6
6	1	50	50	-	2	3	2
7	3	225	206	39	8	14	8
8	3	150	189	91	14	13	6
1977	21	1.257	1.291	353	63	92	53
1976	19	1.275	1.337	467	55	83	50
1975	20	1.158	1.440	775		80	47

Quelle: Eigene Erhebung Stadtverwaltung

2.6 Belegung der Kinderspielplätze am 1. 10. 1976

Stadtteil	Bolzplätze qm	Kinder	qm je Kind	Kinder- spiel- plätze qm	Kinder	qm je Kind	Kleinkin- derspiel- plätze qm	Kinder	qm je Kind
1	7.550	63	119,84	0	98	0	0	63	0
2	8.790	527	16,68	19.730	535	36,88	150	360	0,42
3	3.000	668	4,49	4.675	654	7,15	2.215	519	4,27
4	3.550	638	5,56	1.200	643	1,87	695	435	1,60
5	32.590	610	53,43	22.645	557	40,66	4.993	380	13,14
6	13.000	165	78,79	810	180	4,50	0	103	0
7	13.605	663	20,52	22.242	676	32,90	1.950	460	4,24
8	4.970	328	15,15	7.481	333	22,47	480	188	2,55
Insgesamt	87.055	3.662	23,77	78.783	3.676	21,43	10.483	2.513	4,17

Quelle: Eigene Erhebung Stadtverwaltung

3. BAU- UND WOHNUNGSWESEN

3.1 Baustatistik	1974	1975	1976	1977	
Eingegangene Baugesuche	834	788	839	1.240	1.141
Dazugehörige Bausumme in 1000 DM	42.634	96.450	102.384	73.238	91.163
Genehmigte Baugesuche	508	513	556	515	482
Teilbaugenehmigungen	3	3	3	5	9
Genehmigte Tekturpläne	108	79	103	108	99
Genehmigte Entwässerungspläne	148	141	141	179	251
Genehmigte Feuerstättenanlagen	44	23	41	31	25
Abbruchgenehmigungen	25	22	24	47	20
Abgelehnte Anträge	12	7	23	25	29
Bodenverkehrsgenehmigungen	103	92	124	95	115
Abgeschlossene Verfahren für neu aufgestellte Bebauungspläne	2	0	3	10	5
Abgeschlossene Verfahren für Bebauungsplanänderungen	3	4	5	6	6
Schwebende Verfahren für neu aufzustellende Bebauungspläne	9	12	24	33	31
Schwebende Verfahren für Bebauungsplanänderungen	9	7	5	16	37

Quelle: Eigene Erhebung Stadtverwaltung

Schwebende Verfahren
zur Ergänzung des
Flächennutzungsplanes

3.2 Wohngebäude						
1973	1974	1975	1976	Veränderung 1973/76		
				Zahl	%	
6.504	6.553	6.641	6.726	6.825	222.329	3,41 4,94

Quelle: Bayer. Stat. Landesamt

3.21 Wohnungen						
1973	1974	1975	1976	Veränderung 1973/76		
				Zahl	%	
22.809	23.589	24.854	25.352	25.666	2.850 2.543	11,14 12,53

Quelle: Bayer. Stat. Landesamt

3.22 Wohnräume	1973	1974	1975	1976	
Wohnräume insgesamt	88.820	91.400	94.983	96.813	92.963
davon entfallen auf					
1-Raum-Wohnungen	825	1.021	1.442	1.547	1.626
2-Raum-Wohnungen	2.369	2.463	2.689	2.735	2.810
3-Raum-Wohnungen	5.571	5.696	5.872	5.992	6.019
4-Raum-Wohnungen	7.732	7.923	8.116	8.165	8.156
5-Raum-Wohnungen	3.996	4.117	4.289	4.362	4.417
6-Raum-Wohnungen	1.394	1.433	1.473	1.534	1.574
7- und mehr-Raum-Wohnungen	902	936	973	1.017	1.064

Quelle: Bayer. Stat. Landesamt

3.23 Wohnungsbestand in %	1973	1974	1975	1976
Wohnungen	100 %	100 %	100 %	100 %
davon				
1-Raum-Wohnungen	3,62 %	4,33 %	5,80 %	6,10 %
2-Raum-Wohnungen	10,39 %	10,44 %	10,82 %	10,79 %
3-Raum-Wohnungen	24,42 %	24,15 %	23,63 %	23,63 %
4-Raum-Wohnungen	33,90 %	33,59 %	32,65 %	32,21 %
5-Raum-Wohnungen	17,52 %	17,45 %	17,26 %	17,21 %
6-Raum-Wohnungen	6,11 %	6,07 %	5,93 %	6,05 %
7-und mehr-Raum-Wohnungen	3,95 %	3,97 %	3,91 %	4,01 %

Quelle: Eigene Erhebung Stadtverwaltung

6,33
10,95
23,45
31,78
17,21
6,13
4,15

3.3 Belegungsdichte	1973	1974	1975	1976
Personen je Wohnung	2,51	2,41	2,29	2,24 2,22
Personen je Wohnraum	0,64	0,62	0,59	0,58 0,58

Quelle: Eigene Erhebung Stadtverwaltung

3.4 Wohngeld	1974	1975	1976	1977
Empfänger insgesamt	1.973	1.982	1.942	1.548 1.609
davon				
Empfänger von Mietzuschuß	1.917	1.934	1.902	1.524 1.569
Empfänger von Lastenzuschuß	56	48	40	24 40
Gezahltes Wohngeld in DM	1.468.000	1.795.056	1.807.344	1.762.547 2.029.78
darunter				
Mietzuschüsse in DM	1.421.000	1.744.895	1.764.783	1.734.375 1.968.14
Lastenzuschüsse in DM	47.000	50.161	42.561	28.172 61.367
Durchschnittliches Wohngeld je Empfänger in DM	744,04	905,68	930,66	1.138,60

Quelle: Eigene Erhebung Stadtverwaltung

1.261,53

4. WIRTSCHAFT

4.1 Industriebericht (Betriebe mit 10 und mehr Beschäftigten)				
4.11 Betriebe insgesamt *	1973	1974	1975	1976
Betriebe	54	51	49	47
Beschäftigte insgesamt	7.620	7.675	7.204	7.015
davon				
Angestellte	2.064	2.153	2.097	2.036
Arbeiter	5.556	5.522	5.107	4.983
Gesamtumsatz in 1000 DM	476.766	595.913	510.858	535.603
Lohn- und Gehaltsniveau je Industriebeschäftigten	18.075	20.213	22.213	23.863

40
7.124
2.086
5.038
656.574
26.02

Quelle: Bayer. Stat. Landesamt

* Monatsdurchschnitt

4.12 Industriegruppen	Betriebe	Beschäftigte		Gel. Arbeiterstunden 1000	Brutto	
		insgesamt	dar. Arbeiter		Lohn-	Gehalts
				summe		1000 DM
Industrie der Steine und Erden	5	99	79	164	1.939	664
Chemische Industrie	4	369	256	596	6.022	3.946
Sägewerke u. holzbearbeitende Industrie	3	35	27	58	538	182
Maschinenbau	6	2.045	1.388	2.475	30.247	17.486
Druckerei- und Vervielfältigungsindustrie	3	519	391	610	8.677	3.688
Textilindustrie	5	1.309	1.088	1.931	17.679	5.737
Nahrungs- und Genussmittelindustrie	6	554	360	726	8.253	6.086
übrige Gruppen	15	2.085	1.394	2.420	31.822	24.438
1976	47	7.015	4.983	8.980	105.177	62.227
1975	49	7.254	5.139	9.054	101.125	58.894

Quelle: Bayer. Stat. Landesamt

4.2 Arbeitsstätten	1961	1970	Zu- bzw. Abnahme %
Arbeitsstätten insgesamt	2.756	2.598	- 5,7
davon			
Prod. Gewerbe	714	587	- 17,8
Handel, Verkehr und Dienstleistungen	1.921	1.844	- 4,0

Quelle: Bayer. Stat. Landesamt, VZ 1961 und 1970

4.3 Beschäftigte	1961	1970	Zu- bzw. Abnahme %
Beschäftigte insgesamt	26.742	32.633	22,0
davon			
Prod. Gewerbe	12.947	13.584	4,9
Handel, Verkehr und Dienstleistungen	11.944	14.119	18,2

Quelle: Bayer. Stat. Landesamt, VZ 1961 und 1970

4.4 Erwerbstätigkeit	1961	1970	Zu- bzw. Abnahme %
Erwerbstätige insgesamt	24.772	25.978	4,9
davon			
Land- und Forstwirtschaft	1.160	775	- 33,2
Prod. Gewerbe	11.230	11.220	- 0,1
Handel und Verkehr	6.413	6.586	2,7
Sonstiger Bereich	5.969	7.397	23,9

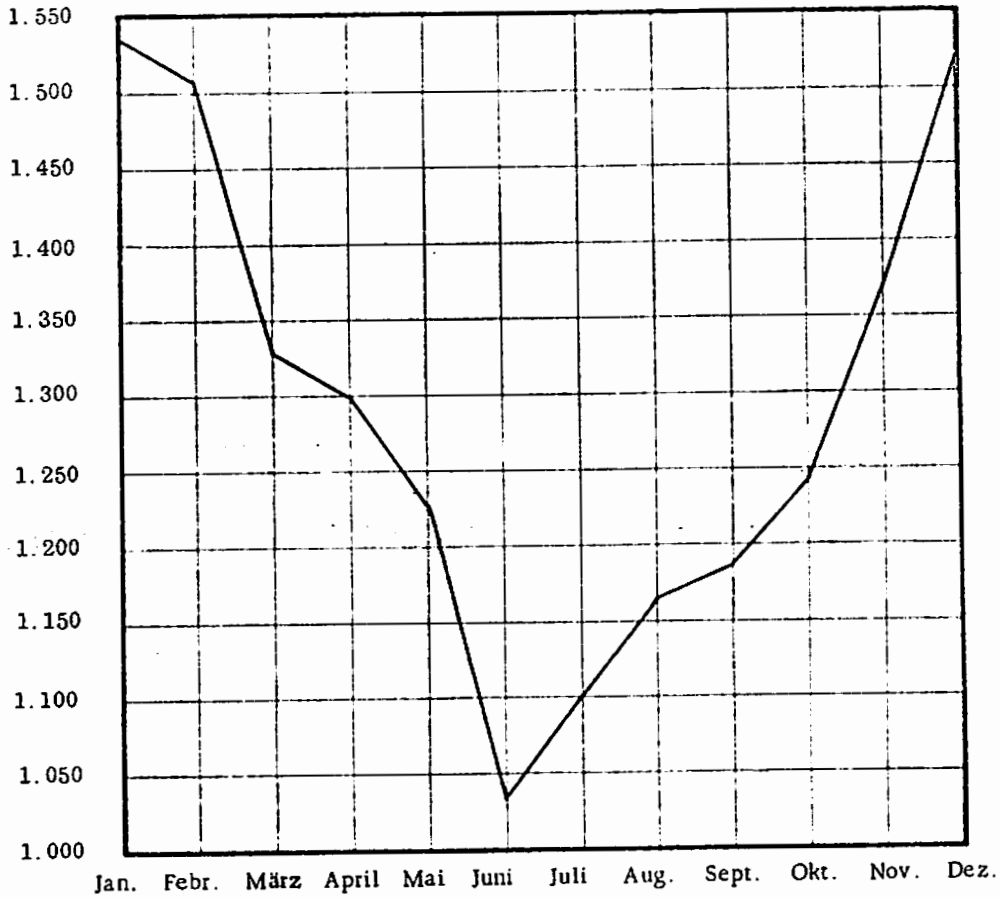
Quelle: Bayer. Stat. Landesamt, VZ 1961 und 1970

4.5 Arbeitsmarkt (Stadt und Altlandkreis)	1975	1976	1977
Arbeitslose im Dezember	1.665	1.344	1.531
davon männlich	855	669	706
Offene Stellen im Dezember	260	228	184
Stellenbilanz im Dezember	- 1.405	- 1.116	- 1.347

1322
599
267
1.055

Quelle: Arbeitsamt Kempten

4.51 ARBEITSLOSE IN DER STADT UND IM ALTLANDKREIS
KEMPTEN 1977



4.6 Bruttoinlandsprodukt zu Marktpreisen *	1972 Mill. DM	%	1974 Mill. DM	%
Insgesamt	1.059,9		1.402,5	
davon entfallen auf die Wirtschaftsbereiche **				
Land- und Forstwirtschaft, Fischerei	8,7	0,8	8,5	0,6
Energie, Bergbau, verarbeitendes Gewerbe	442,6	41,3	543,3	38,3
Handel, Verkehr, Nachrichtenübermittlung	343,9	32,1	444,4	31,3
Kreditinstitute, Versicherungsunternehmen, Wohnungsvermietung, sonst. Dienstleistungen	146,7	13,7	244,9	17,3
Staat, private Haushalte und private Organisationen o.E.	130,2	12,1	177,9	12,5

* Das Bruttoinlandsprodukt zu Marktpreisen ist der umfassende Ausdruck für die wirtschaftliche Gesamtleistung eines Gebietes und stellt den Marktwert der Güter und Dienstleistungen dar, die von den innerhalb eines bestimmten Gebietes ansässigen Arbeitsstätten und Verwaltungseinheiten erstellt und geleistet werden. Es umfaßt die Summe der Erwerbs- und Besitzeinkommen (Wertschöpfung) d.h. Bruttolöhne, Gehälter, Gewinne, Zinsen, Nettomieten und Pachten sowie die indirekten Steuern und die verbrauchsbedingten Abschreibungen.

** Die Summe der Wirtschaftsbereiche ist höher als das Bruttoinlandsprodukt, das global um die Differenz aus Vorsteuerabzug an Umsatzsteuer auf Investitionen und Investitionssteuer bereinigt wurde.

Quelle: Bayer. Stat. Landesamt

4.61 Die wirtschaftsstärksten Städte und Landkreise Schwabens 1972 und 1974

Kreisfreie Stadt bzw. Landkreis	Bruttoinlandsprodukt pro Kopf der Wohnbevölkerung				
	Jahr	DM	Stelle	Meßzahl °	Meßzahl °°
Stadt Memmingen	1972	22.500	1.	173,3	166,3
	1974	27.600	1.	180,6	171,3
Stadt Kempten	1972	18.500	3.	142,5	136,7
	1974	24.510	2.	160,4	152,1
Stadt Augsburg	1972	19.530	2.	150,5	144,3
	1974	21.460	3.	140,4	133,2
Stadt Kaufbeuren	1972	14.550	4.	112,1	107,5
	1974	16.290	4.	106,6	101,1
Landkreis Neu-Ulm	1972	12.500	5.	96,3	92,4
	1974	15.460	5.	101,2	96,0
Landkreis Lindau (B)	1972	12.110	6.	96,2	89,5
	1974	13.990	6.	94,5	86,8
Landkreis Donau-Ries	1972	10.860	7.	83,4	80,0
	1974	13.610	7.	89,1	84,5
Landkreis Oberallgäu	1972	9.720	10.	74,9	71,8
	1974	10.810	12.	70,7	67,1
Kreisfreie Stadt bzw. Landkreis	Bruttoinlandsprodukt pro Kopf der Wirtschaftsbevölkerung				
	Jahr	DM	Stelle	Meßzahl °	Meßzahl °°
Stadt Kempten	1972	14.970	3.	114,7	110,4
	1974	19.830	1.	129,2	122,9
Stadt Memmingen	1972	16.050	1.	123,0	118,4
	1974	19.650	2.	128,0	121,7
Landkreis Neu-Ulm	1972	14.790	4.	113,3	109,1
	1974	18.160	3.	118,3	112,5
Stadt Augsburg	1972	15.300	2.	117,2	112,8
	1974	16.730	4.	109,0	103,7
Landkreis Augsburg	1972	12.850	5.	98,5	94,8
	1974	16.680	5.	108,7	103,3
Landkreis Lindau (B)	1972	12.560	6.	96,2	92,6
	1974	14.510	6.	94,5	89,9
Stadt Kaufbeuren	1972	12.400	7.	95,0	91,4
	1974	13.870	7.	90,4	85,9
Landkreis Oberallgäu	1972	10.660	13.	81,7	78,6
	1974	11.850	14.	77,2	73,4

Quelle: Bayer. Stat. Landesamt

° Bayern = 100

°° Bund = 100

4.7 Fremdenverkehrsstatistik 4.71 Beherbergungsbetriebe	1.4.1975	1.4.1976	1.4.1977
Betriebe	23	27	27 26
Gästebetten	740	825	855 839

Quelle: Bayer. Stat. Landesamt

4.72 Übernachtungen	1974/75	1975/76	1976/77
Gästeankünfte insgesamt	50.177	51.213	58.125 57.899
darunter Ausländer	5.453	5.114	5.054 5.902
Gästeübernachtungen insgesamt	82.675	86.173	94.010 92.342
darunter Ausländer	8.914	7.806	8.353 8.792
durchschnittliche Aufenthaltsdauer bei Übernachtungen	1,65	1,68	1,62 1,59

Quelle: Bayer. Stat. Landesamt

4.8 Allgäuer Festwoche	1975	1976	1977
Aussteller	358	352	359 344
Besucher	162.259	173.289	179.600 177.410
Verkaufte Karten insgesamt	148.192	158.239	166.665 163.235
davon Tageskarten für Erwachsene	78.488	85.168	86.265 79.613
verbilligte Eintrittskarten	8.226	8.454	9.256 8.850
Familienkarten	809	976	1.109 1.036
Rentnerkarten	5.613	6.911	7.844 6.541
Tageskarten für Jugendliche und Schwerbeschädigte	21.472	24.701	24.749 26.552
Abendkarten	32.655	30.838	36.534 40.583
Tageskarten für Kunstaussstellung	929	1.191	908 1.123

Quelle: Eigene Erhebung Stadtverwaltung

4.91 Steueraufkommen der Stadt in DM	1975 *	1976 *	1977 **
Grundsteuer A (Land- und Forstwirtschaft)	98.804	98.192	102.000
Grundsteuer B (sonst. Grundstücke)	4.612.486	5.713.788	5.100.000
Gewerbsteuer	22.945.714	23.130.072	28.500.000
Vergnügungssteuer insgesamt	116.908	149.847	126.000
davon für Filme		9.638	11.000
Hundesteuer	71.843	72.660	72.000
Getränkesteuer	657.392	979.729	780.000
Jagdsteuer	798	799	800
Zuschlag zur Grunderwerbsteuer	1.568.703	1.301.414	750.000
Anteil an der Einkommensteuer	14.293.619	16.138.639	17.700.000
Steueraufkommen insgesamt	44.366.267	47.585.140	53.130.800

Quelle: Eigene Erhebung Stadtverwaltung

4.92 Haushaltsvolumen der Stadt in DM	1975 *	1976 *	1977 **
Verwaltungshaushalt einschl. Nachtragshaushalt			
Einnahmen	112.705.572	111.592.029	119.931.500
Ausgaben	112.705.572	111.592.029	119.931.500
Vermögenshaushalt einschl. Nachtragshaushalt			
Einnahmen	62.217.242	36.648.433	54.032.300
Ausgaben	62.217.242	36.648.433	54.032.300
Verwaltungs- und Vermögenshaushalt insgesamt			
Einnahmen	174.922.814	148.240.462	173.963.800
Ausgaben	174.922.814	148.240.462	173.963.800

Quelle: Eigene Erhebung Stadtverwaltung

* Haushaltsrechnung

** Haushaltsansatz

5. UNTERRICHT, BILDUNG, KULTUR, SPORT

5.1 Schulen insgesamt	Schüler insgesamt	davon Auswärtige	Lehrkräfte	Zahl der Klassen	Klassen-durchschnitt
Grundschulen	3.402	} 111	130	109	31,21
Hauptschulen	2.384		110	78	30,56
Sonderschulen	325		108	25	23
Realschulen	2.104	984	94	67	31,40
Gymnasien	3.239	1.412	178	84	32,99
Fachoberschule	227	140	20	10	22,70
Berufs- und -fachschulen	5.627	3.738	116	222	25,35
Fachschulen	328	279	20	12	27,33
Krankenpflegeschule	68	32	2	3	22,67
Bundeswehrfachschule	625	570	44	30	20,83
Schuljahr 1977/78	18.329	7.374	739	638	28,73
Schuljahr 1976/77	18.014	7.311	714	615	29,29

Quelle: Eigene Erhebung Stadtverwaltung

5.11 Grundschulen	Schüler	Lehrkräfte	Zahl der Klassen	Klassen-durchschnitt
Volksschule am Haubenschloß	529	17	16	33,06
Volksschule an der Fürstenstraße	281	12	9	31,22
Volksschule an der Sutt	550	22	17	32,35
Volksschule a. d. Lindenberg	412	16	14	29,43
Volksschule Kempten-Nord	576	23	18	32,00
Volksschule-Wittelsbacherschule	238	10	8	29,75
Volksschule Heiligkreuz	127	5	5	25,40
Konrad-Adenauer-Volksschule	235	8	8	29,38
Gustav-Stresemann-Volksschule	454	17	14	32,43
Schuljahr 1977/78	3.402	130	109	31,21
Schuljahr 1976/77	3.624	133	113	32,07

Quelle: Eigene Erhebung Stadtverwaltung

5.12 Hauptschulen	Schüler	Lehrkräfte	Zahl der Klassen	Klassen-durchschnitt
Volksschule Kempten-Nord	243	10	8	30,38
Volksschule - Wittelsbacherschule	432	16	13	33,23
Volksschule a.d. Lindenberg	553	24	18	30,72
Volksschule an der Fürstenstraße	681	36	23	29,61
Volksschule Heiligkreuz	44	2	2	22,0
Robert-Schuman-Volksschule	431	22	14	30,79
Schuljahr 1977/78	2.384	110	78	30,56
Schuljahr 1976/77	2.435	104	74	32,91

Quelle: Eigene Erhebung Stadtverwaltung

5.13 Sonderschulen	Schüler	Lehrkräfte	Zahl der Klassen	Klassen-durchschnitt
Sonderschule für Lernbehinderte	237	19	13	18,23
Sonderschule für geistig Behinderte	88	6	10	8,80
Schuljahr 1977/78	325	25	23	14,13
Schuljahr 1976/77	308	18	20	15,40

Quelle: Eigene Erhebung Stadtverwaltung

5.14 Realschulen	Schüler	Lehrkräfte	Zahl der Klassen	Klassen-durchschnitt
Staatl. Realschule für Knaben	668	29	22	30,36
Städt. Realschule für Mädchen mit Wirtschaftsschule	699 244 98	32	24 8	29,13
Maria-Ward-Schule	502	23	15	33,47
Mädchenrealschule der Armen Schulschwester	235	10	6	39,17
Schuljahr 1977/78	2.104	94	67	31,40
Schuljahr 1976/77	2.017	89	64	31,52

Quelle: Eigene Erhebung Stadtverwaltung

5.15 Gymnasien	Schüler	Lehrkräfte	Zahl der Klassen	Klassen-durchschnitt
Allgäu-Gymnasium	1.502	82	36 °	34,28
Carl-v.-Linde-Gymnasium	760	39	21 *	30,43
Hildegardis-Gymnasium	977	57	27 *	33,26 °
Schuljahr 1977/78	3.239	178	84 °	32,99
Schuljahr 1976/77	3.127	171	86 °	ca. 33

Quelle: Eigene Erhebung Stadtverwaltung

° zuzüglich Kollegstufen

5.16 Fachoberschule	Schüler	Lehrkräfte	Zahl der Klassen	Klassen-durchschnitt
Staatl. Fachoberschule	227	20	10	22,70
Schuljahr 1977/78	227	20	10	22,70
Schuljahr 1976/77	201	14	10	20,10

Quelle: Eigene Erhebung Stadtverwaltung

5.17 Berufs- und Berufsfachschulen	Schüler	Lehrkräfte	Zahl der Klassen	Klassen-durchschnitt
Staatl. gewerbliche, kaufmännische Berufsschule	4.114	} 74	166	24,78
Berufsoberschule	41		2	20,50
Berufsaufbauschule	113		4	28,25
Berufsgrundbildungsjahr	44		2	22,00
Staatl. Berufsschule (Landwirtschaft, Hauswirtschaft, Kinderpflege)	834	} 19	29	28,76
Berufsfachschule für Hauswirtschaft und Kinderpflege	201		8	25,13
Berufsfachschule für Hauswirtschaft der Armen Schulschwestern	42	2	1	42,00 ✓
Berufsfachschule für med. techn. Assistenten	78	8	4	19,50
Landwirtschaftsschule	90	7	3	30,00
Private Handelsschule "Merkur"	70	6	3	23,33
Schuljahr 1977/78	5.627	116	222	25,35
Schuljahr 1976/77	5.209	118	204	25,53

Quelle: Eigene Erhebung Stadtverwaltung

5.18 Fachschulen	Schüler	Lehrkräfte	Zahl der Klassen	Klassen-durchschnitt
Städt. Technikerschule	23	2	2	11,50
Staatl. Lehr- und Versuchsanstalt für Tierhaltung u. Grünlandwirtschaft	56	4	1	56,00
Staatl. Lehr- und Versuchsanstalt für Milchwirtschaft u. Molkereiwesen (Technikerschule, Fachschule und Grundlehrgang)	78	8	3	26,00
Fachakademie für Sozialpädagogik	171	6	6	28,50
Schuljahr 1977/78	328	20	12	27,33
Schuljahr 1976/77	378	19	12	34,36

Quelle: Eigene Erhebung Stadtverwaltung

5.19 Krankenpflegeschule	Schüler	Lehrkräfte	Zahl der Klassen	Klassen-durchschnitt
Städt. Krankenpflegeschule	68	2	3	22,67
Schuljahr 1977/78	68	2	3	22,67
Schuljahr 1976/77	65	3	3	21,67

Quelle: Eigene Erhebung Stadtverwaltung

5.20 Bundeswehrfachschule	Schüler	Lehrkräfte	Zahl der Klassen	Klassen-durchschnitt
Bundeswehrfachschule	625	44	30	20,83
Schuljahr 1977/78	625	44	30	20,83
Schuljahr 1976/77	650	45	30	21,67

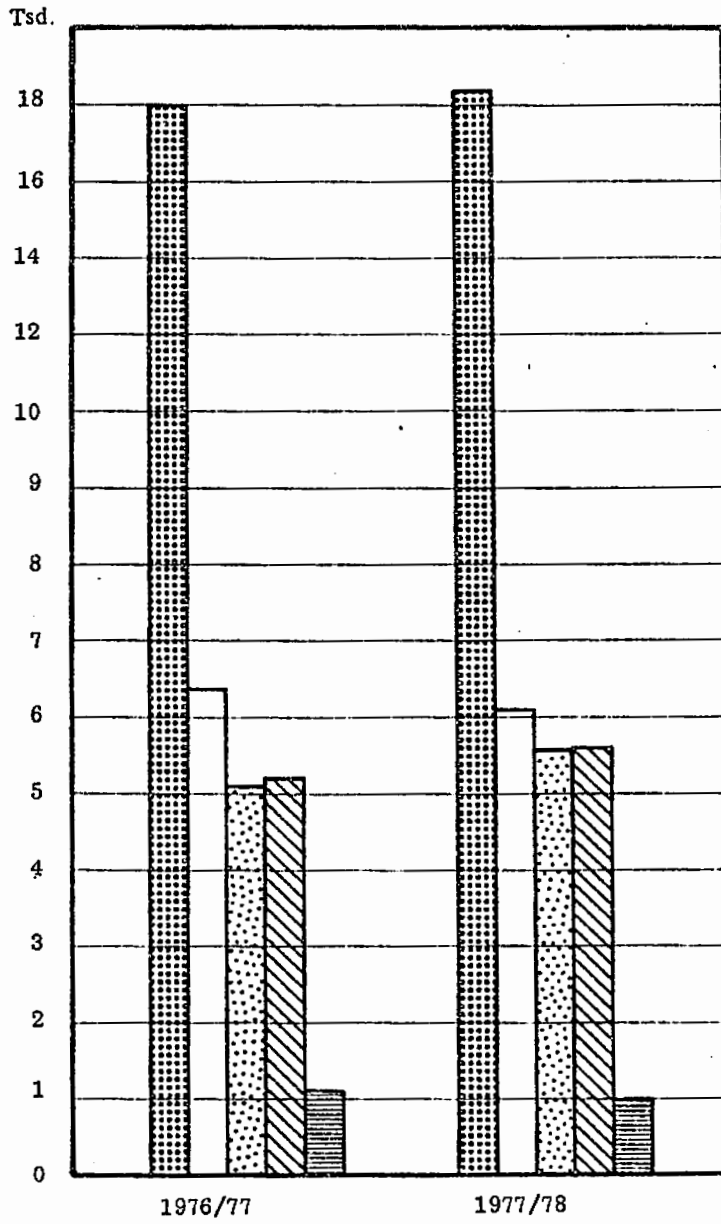
Quelle: Bundeswehrfachschule Kempten

FHS

145 ✓

5.21 Verwaltungs- und Wirtschafts-akademie	Schüler	Lehrkräfte	Zahl der Semester	Semester-durchschnitt
Verwaltungs- und Wirtschaftsakademie	92	12	7	13,14
Schuljahr 1977/78	92	12	7	13,14

Quelle: VWA



5.3 Schülerbeförderung und Ausbildungsförderung	1975	1976	1977	
Schülerbeförderungen insgesamt tgl.	2.932	1.218	2.523	2.869
davon Volksschüler	1.212	811	871	1.124
Schüler an weiterführenden Schulen	1.720	407	1.652	1.745
Ausbildungsförderung lfd. Fälle	632	740	785	795
Neuanträge	297	428	439	341
Aufwand insgesamt in DM	1.222.519, --	1.343.400, --	1.327.784, --	1.377.916
davon Bundesmittel	1.088.781, --	1.185.000, --	1.243.594, --	1.304.629
Landesmittel	133.738, --	158.400, --	84.190, --	73.287

Quelle: Eigene Erhebung Stadtverwaltung

5.4 Volkshochschule	1974	1975	1976	1977
Kurse	290	329	302	340
Teilnehmer	9.357	12.778	6.826	7.356
Vortragsreihen	114	154	156	123
Teilnehmer	9.135	13.390	12.695	10.520
Studienreisen	4	5	4	4
Teilnehmer	158	210	163	170
Studienfahrten	14	14	4	6
Teilnehmer	1.065	1.220	215	320
Seminare	-	2	2	3
Teilnehmer	-	103	119	108
Universitätsseminare	2	2	3	-
Teilnehmer	106	48	60	-
Theaterfahrten				11
Teilnehmer				885

Quelle: Eigene Erhebung Stadtverwaltung und VHS Kempten

5.5 Sing- und Musikschule	1977	
Schüler in der Malabteilung	92	74
Schüler in der Singabteilung	844	794
Schüler in der Instrumentenabteilung	730	765
hauptamtliche Lehrkräfte	11	12
nebenamtliche bzw. nebenberufliche Lehrkräfte	26	31
<u>Wöchentliche Stunden:</u>		
Früherziehung	6	8
Malschule	10	10
Singschulunterricht und musikalische Grundausbildung	54	56
Instrumentalunterricht	376	402
Stunden pro Woche	446	476

Quelle: Eigene Erhebung Stadtverwaltung

5.6 Stadtbücherei	1975	1976	1977	
Bücherbestand insgesamt	58.724	60.300	62.004	64.110
davon				
Sachbücher	} 30.468	12.545	13.115	13.978
Schöne Literatur		7.237	7.749	8.019
Kinder- und Jugendbücher		12.228	12.690	13.505
wissenschaftliche Bücher	28.256	28.290	28.450	28.608
Zeitschriften	30	30	30	33
Buchentleihungen	138.153	146.412	146.041	139.212
Leihgebühren in DM	5.560, --	6.411,60	6.276, --	6.088
Leser	6.643	6.850	6.975	6.673
Zweigstellen der Bücherei	2	2	2	2

Quelle: Eigene Erhebung Stadtverwaltung

5.7 Stadtbildstelle	1976	1977	
Archivbestand:			
Filmkopien	1.030	1.084	1.144
Bildreihen	1.897	1.974	2.028
Tonbänder	74	74	78
Tonbildreihen	61	64	76
Folienserien für Arbeitsprojektor	121	145	146
Schallplatten	33	46	46
Medienpakete			5
Entleihungen:			
Filmkopien	4.162	4.223	4.360
Bildreihen	2.725	3.029	2.938
Tonbänder	76	90	70
Tonbildreihen	118	141	130
Folienserien für Arbeitsprojektor	138	172	214
Schallplatten	24	46	53
Medienpakete			16

Quelle: Eigene Erhebung Stadtverwaltung

5.8 Museen und Ausstellungen der Stadt	1975	1976	1977	
Besucher des Heimatmuseums	7.450	7.925	8.500	7.516
Besucher der Römersammlung mit Naturwissenschaftlichen Sammlungen	4.328	6.665	7.300	8.822
Anzahl kultureller Ausstellungen	8	5	15	3
Anzahl der Besucher	70.000	81.200	56.000	10.600

Quelle: Eigene Erhebung Stadtverwaltung

5.9 Theater und Konzerte	1975	1976	1977	
Theatervorstellungen im Stadttheater	39	38	49	51
Besucher	25.000	25.000	27.742	29.978
Vorstellungen auf der Freilichtbühne Burghalde	-	3	3	-
Besucher	-	3.000	2.118	-
Konzertveranstaltungen	17	27	25	38
Besucher	7.919	11.000	12.257	13.765
Kirchenkonzerte	19	14	14	18
Besucher	8.707	4.167	12.200	6.306

Quelle: Eigene Erhebung Stadtverwaltung

5.10 Sportstätten	1975	1976	1977	
Turnhallen insgesamt	22	25	29	32
davon städt. Turnhallen	18	18	22	25
private Turnhallen	4	7	7	7
Freisportanlagen insgesamt	8	14	21	21
davon städt. Freisportanlagen	7	9	12	12
private Freisportanlagen	1	5	9	9
Tennisplätze	36	48	58	58
Hallenbäder mit Lehrschwimmbäder	4	4	5	5
Freibäder	1	1	1	1
Naturbäder	2	2	2	2

Quelle: Eigene Erhebung Stadtverwaltung

6. VERKEHR

6.1 Straßen	1976		1977		
	Anzahl der Straßen	km	Anzahl der Straßen	km	
Gemeindestraßen	534	173,93	545	178,33	553 182,30
darunter Gemeindeverbindungsstraßen	49	50,03	49	50,03	49 50,03
Ortsstraßen	485	123,90	496	128,30	504 132,27
Beschränkt öffentliche Wege	118	24,74	132	26,76	138 28,91
Öffentliche Feld- und Waldwege	67	47,80	85	48,11	85 48,11
Kreisstraßen	5	12,54	5	12,56	5 12,56
Staatstraßen	2	6,81	2	6,81	2 6,81
Bundesautobahnen	1	7,18	1	7,18	1 7,18
Straßennetz insgesamt	731	294,71	774	301,46	778 307,58

Quelle: Eigene Erhebung Stadtverwaltung

6.2 Straßenbeleuchtung	1974	1975	1976	1977	
Leuchtenbestand 1.1.	4.261	4.625	4.853	5.132	5.288
Erweiterung	391	243	290	188	190
Abbau	27	15	11	32	10
Leuchtenbestand 31.12.	4.625	4.853	5.132	5.288	5.468

Quelle: Eigene Erhebung Stadtverwaltung

6.3 Straßenverkehrsunfälle	1974	1975	1976	1977	
Straßenverkehrsunfälle	1.586	1.619	1.808	1.659	1.731
davon Unfälle mit Personenschaden	348	351	366	351	371
Unfälle mit Sachschaden	1.238	1.268	1.442	1.308	1.357
Unfallopfer	460	483	480	455	476
darunter Getötete	12	12	12	8	12

Quelle: Polizeiinspektion Kempten

6.4 Zugelassene Kraftfahrzeuge	1975	1976	1977
Pkw, Kombi	17.879	18.147	19.305 <i>20.811</i>
Omnibusse	63	58	62 <i>62</i>
Lastkraftwagen	1.297	1.285	1.336 <i>1.377</i>
Zugmaschinen	583	563	581 <i>623</i>
Krafträder	355	557	618 <i>712</i>
Übrige Kraftfahrzeuge	88	165	158 <i>161</i>
Kraftfahrzeugbestand	20.265	20.775	22.060 <i>23.806</i>

Quelle: Eigene Erhebung Stadtverwaltung

6.5 Poststatistik	Insgesamt 1976	davon Ausland	Insgesamt 1977	davon Ausland
Eingelieferte Einschreibsendungen	161.923		167.116	
Eingelieferte Paketsendungen	255.627	14.039	257.645	14.408
Eingegangene Paketsendungen	516.777	10.502	545.065	11.840
Eingelieferte Paketsendungen mit Wertangabe	4.835	856	4.043	339
Eingegangene Paketsendungen mit Wertangabe	3.097	250	3.569	404
Eingelieferte Briefsendungen mit Wertangabe	14.956	18	14.862	28
Eingezahlte Zahlkarten und Postanweisungen	503.324		483.472	
Betrag in DM	133.808.076		140.750.062	
Ausgezahlte Post- und Zahlungs- anweisungen	78.082		73.721	
Betrag in DM	21.389.639		19.550.524	
Fernsprechteilnehmer (Ortsnetz Kempten)	15.407		17.120	

Quelle: Deutsche Bundespost

7.3 Städt. Wasserwerk			
7.31 Wasserversorgung	m ³ 1975	m ³ 1976	m ³ 1977
Großverbraucher	1.453.000	1.468.217	1.380.644 4.329.833
Allgemeinverbraucher	3.187.994	3.361.104	3.300.563 3.463.450
Eigenverbrauch	32.447	74.970	31.781 38.656
Gesamtabgabe	4.673.441	4.904.291	4.712.988 4.834.979
Netzverluste	448.982	526.673	571.680 583.360
Wasseraufkommen insgesamt	5.122.423	5.430.964	5.284.668 5.418.339

Quelle: Eigene Erhebung Stadtverwaltung

7.4 Schlacht- und Viehhofbetriebs- gesellschaft Kempten	Schlachtungen 1976	Schlachtungen 1977
Großvieh	29.671	31.290 37.367
Schweine	42.421	54.051 52.603
Kälber	4.018	3.894 3.848
Schafe	2.496	2.451 1.726
Ziegen	59	- 33
Ferkel	97	545 2.081
Gesamt	78.762	92.231 97.664

Quelle: SVK

7.5 Feuerschutz 7.51 Feuerwehr	1975	1976	1977	
Feueralarme	120	148	157	195
Hilfeleistungen	318	472	512	552
Ordentliche und außerordentliche Brandschauen	766	1 524	1.394	1.484
Feuermeldeanlagen	72	85	89	98
Funkangesteuerte Alarmsirenen	13	13	13	13

Quelle: Eigene Erhebung Stadtverwaltung

7.6 Rettungswesen 7.61 Rettungswache Kempten *	vom 1.6. - 31.12.1977		1978
Einsätze	3.356	5.217	4.821
dabei gefahrene Kilometer	102.605		176.048

Quelle: Rettungszweckverband Allgäu

* Gebiet der Stadt Kempten und des Altlandkreises Kempten

2 410 05

davon

Volaxteinsätze

396

8. LAND- UND FORSTWIRTSCHAFT

8.1 Viehhalter und Viehbestand	1975	1976	1977	1978
Rindviehhalter	226	215	213	210
Rindvieh insgesamt	7.165	6.992	7.061	7.278
darunter Milchkühe	4.447	4.310	4.330	4.438
Schweinehalter	27	32	31	28
Schweine insgesamt	494	622	701	608
darunter Zuchtsauen	25	26	34	31
Mastschweine über 50 kg	229	309	446	127
Hühnerhalter	107	96	85	80
Hühner insgesamt	1.569	1.396	1.290	1.267
darunter Legehennen	1.525	1.347	1.172	1.016
Schlacht- und Masthühner	31	25	28	22
Schafe	11	11	11	10
Pferde	91	97	103	109

Quelle: Bayer. Stat. Landesamt

8.2 Bodennutzung in ha	1975	1976	1977
Landwirtschaftliche genutzte Fläche insgesamt	4.496	4.487	4.554
darunter Ackerland	29	29	32
Gartenland	236	235	233
Dauergrünland	4.224	4.217	4.279
Waldflächen	1.119	1.123	969
Gesamtwirtschaftsfläche	7.779	7.734	7.314

Quelle: Bayer. Stat. Landesamt

9. WAHLEN

9.1 Bundestagswahl vom 3.10.1976

9.11 Wahlbeteiligung	1972	%	1976	%
Stimmberechtigte	41.591	100,00	42.097	100,00
Wähler	37.072	89,13	36.948	87,77

Quelle: Eigene Erhebung Stadtverwaltung

9.12 Stimmkreisbewerber	1972	%	1976	%
Kiechle, CSU	17.189	47,12	18.940	52,00
Lattmann, SPD	14.420	39,52	13.463	36,96
Schmidt, FDP	4.497	12,33	3.714	10,20
Lutz, DKP	125	0,34	112	0,31
Watzl, NPD	252	0,69	-	-
Dr. Schimmer, NPD	-	-	192	0,53
Gültige Stimmen	36.483		36.421	

Quelle: Eigene Erhebung Stadtverwaltung

9.13 Wahlkreisliste	1972	%	1976	%
CSU	17.552	47,70	19.441	53,05
SPD	15.723	42,73	13.655	37,26
FDP	3.216	8,74	3.239	8,84
AUD			33	0,09
AVP			16	0,04
CBV			30	0,08
DKP	87	0,18	61	0,17
EAP			10	0,03
EFP	34	0,09		
5 %-Block			15	0,04
KPD			31	0,08
NPD	206	0,56	117	0,32
Gültige Stimmen	36.798		36.648	

Quelle: Eigene Erhebung Stadtverwaltung

9.2 Stadtratswahl vom 5. März 1978

Stimmbezirk	Insgesamt Gültige Stimmen	CSU		SPD	
		Stimmen	%	Stimmen	%
01 Verwaltungsgebäude	14.927	7.805	52,2	4.249	28,4
02 Städt. Realschule I	9.462	4.114	43,4	2.394	25,3
03 Städt. Realschule II	15.717	8.872	56,4	3.772	23,9
04 Gasthaus Stift	7.270	4.058	55,8	1.964	27,0
05 HS Fürstenstraße	13.209	8.509	64,4	3.286	24,8
06 GS Fürstenstraße I	11.079	6.216	56,1	3.639	32,8
07 GS Fürstenstraße II	16.149	8.523	52,7	5.711	35,3
08 GS Fürstenstraße III	10.993	5.571	50,6	3.923	35,6
09 Nordschule I	20.477	12.735	62,1	4.485	21,9
10 Nordschule II	21.148	11.813	55,8	5.326	25,1
11 Tom-Mutters-Schule I	29.034	12.897	44,4	11.945	41,1
12 Tom-Mutters-Schule II	32.833	15.947	48,5	11.920	36,3
13 Sparkasse Lotterbergstraße	16.817	7.699	45,7	6.577	39,1
14 Pfarrheim St. Michael	22.268	11.149	50,0	8.351	37,5
15 Staatl. Berufsschule I	13.653	8.983	65,7	2.644	19,3
16 Staatl. Berufsschule II	11.668	7.010	60,0	3.003	25,7
17 Carl-v.-Linde-Gymn. I	18.862	11.107	58,8	4.243	22,4
18 Carl-v.-Linde-Gymn. II	22.804	13.222	57,9	5.055	22,1
19 Gasthaus Geflügeltes Rad	24.530	11.831	48,2	9.602	39,1
20 Allgäu-Gymnasium I	17.715	8.644	48,7	5.145	29,0
21 Allgäu-Gymnasium II	25.511	13.071	51,2	6.644	26,0
22 Haubenschloßschule I	17.248	8.682	50,3	5.540	32,1
23 Haubenschloßschule II	13.721	6.654	48,4	5.015	36,5
24 Hildegardis-Gymn.	15.021	7.048	46,9	4.805	31,9
25 Sparkasse Bahnhofstraße	11.996	5.688	47,4	4.011	33,4
26 Gasthaus Röck	16.770	7.535	44,9	6.423	38,3
27 Schule a.d. Sutt I	6.468	3.309	51,1	2.302	35,5
28 Schule a.d. Sutt II	8.501	3.975	46,7	3.261	38,3
29 Jugendwohnheim Keselstr.	14.270	6.841	47,9	5.914	41,4
30 Städt. Wasserwerk	15.853	8.310	52,4	4.768	30,0
31 Marienheim	17.431	8.428	48,3	7.240	41,5
32 Lindenbergsschule I	16.357	8.450	51,6	5.913	36,1
33 Lindenbergsschule II	17.585	9.026	51,3	6.055	34,4
34 Lindenbergsschule III	18.123	10.822	59,7	5.214	28,7
35 Lindenbergsschule IV	14.646	7.405	50,5	5.227	35,6
36 Standortverwaltung	12.281	5.809	47,3	4.584	37,3
37 Spitalhof Melkerschule	19.580	8.939	45,6	8.153	41,6
38 Kemptner-Masch.-Fabr.	12.964	6.124	47,2	5.945	45,8
39 Gasthaus Waldhorn	22.040	11.778	53,4	5.134	23,2
40 Allg. Behind. Werkstätten	17.135	9.363	54,6	4.347	25,3
41 Schule in der Eich	12.073	6.517	53,9	4.527	37,4
42 Gasthaus Scheibe	14.046	7.174	51,0	5.544	39,4
43 Pension Schone	22.091	12.191	55,1	6.888	31,1
44 Anstaltsstimmbez. I	6.115	4.367	71,4	1.295	21,1
45 Anstaltsstimmbez. II	5.487	2.452	44,6	2.348	42,7

F. D. P.		ÜP		UdV	
Stimmen	%	Stimmen	%	Stimmen	%
568	3,8	2.162	14,4	143	0,9
413	4,3	2.419	25,5	122	1,2
955	6,0	2.062	13,1	56	0,3
383	5,2	825	11,3	40	0,5
396	2,9	870	6,5	148	1,1
365	3,2	541	4,8	318	2,8
566	3,5	1.003	6,2	346	2,1
377	3,4	1.070	9,7	52	0,4
1.118	5,4	1.866	9,1	273	1,3
1.298	6,1	2.398	11,3	313	1,4
1.488	5,1	2.381	8,2	323	1,1
1.611	4,9	2.839	8,6	516	1,5
772	4,5	1.420	8,4	349	2,0
929	4,1	1.564	7,0	275	1,2
593	4,3	1.242	9,0	191	1,3
433	3,7	1.155	9,8	67	0,5
1.155	6,1	2.217	11,7	140	0,7
1.666	7,3	2.716	11,9	145	0,6
1.163	4,7	1.836	7,4	98	0,3
1.600	9,0	1.993	11,2	333	1,8
2.134	8,3	3.449	13,5	213	0,8
1.091	6,3	1.754	10,1	181	1,0
852	6,2	1.050	7,6	150	1,0
1.037	6,9	1.945	12,9	186	1,2
791	6,5	1.178	9,8	328	2,7
995	5,9	1.451	8,6	366	2,1
214	3,3	552	8,5	91	1,4
359	4,2	839	9,8	67	0,7
503	3,5	901	6,3	111	0,7
992	6,2	1.222	7,7	561	3,5
781	4,4	770	4,4	212	1,2
509	3,1	1.078	6,5	407	2,4
855	4,8	1.301	7,3	348	1,9
870	4,8	1.008	5,5	209	1,1
288	1,9	1.257	8,5	469	3,2
795	6,4	1.004	8,1	89	0,7
872	4,4	1.184	6,0	432	2,2
330	2,5	394	3,0	171	1,3
1.565	7,1	3.133	14,2	430	1,9
1.241	7,2	2.013	11,7	171	0,9
247	2,0	620	5,1	162	1,3
533	3,7	664	4,7	131	0,9
1.118	5,0	1.787	8,0	107	0,4
220	3,5	230	3,7	3	0,0
161	2,9	302	5,5	224	4,0

F. D. P.		ÜP		UdV	
Stimmen	%	Stimmen	%	Stimmen	%
265	2,3	1.351	12,0	175	1,5
901	5,2	1.394	8,0	159	0,9
1.033	4,5	1.892	8,3	172	0,7
1.351	5,8	1.591	6,9	124	0,5
1.446	5,8	1.391	5,6	120	0,4
1.323	7,5	1.550	8,8	223	1,2
587	2,9	1.321	6,6	390	1,9
612	3,0	1.161	5,7	243	1,2
326	3,0	724	6,7	512	4,7
2.654	13,8	2.387	12,4	207	1,0
1.814	12,5	1.628	11,2	68	0,4
1.162	6,8	2.592	15,3	432	2,5
1.232	7,7	1.871	11,8	285	1,8
814	5,8	2.225	15,9	288	2,0
684	5,1	1.564	11,8	237	1,7
887	5,5	2.177	13,5	352	2,1
1.010	6,3	2.106	13,2	426	2,6
935	6,1	1.802	11,7	534	3,4
1.179	6,5	2.646	14,6	400	2,2
908	5,8	2.146	13,7	266	1,7
1.339	8,4	3.204	20,2	473	2,9
59.664	5,51	104.388	9,65	16.153	1,49
63.541	6,51	94.269	9,66	23.490	2,40

10. VERWALTUNGSSTATISTIK

10.1 Personalstatistik	Insgesamt	davon			
		Stadt	Krankenhaus	Wasserwerk	Sonstige
Beschäftigte	1 377	722	528	37	90
davon Beamte	122	120	2	-	-
Angestellte	738	270	404	15	49
Arbeiter	517	332	122	22	41
Versorgungsempfänger	146	144	-	2	-
Versorgungsrechtliche Erstattungsfälle	38	36	1	-	1
Nebenamtl. Lehrkräfte	55	55			
Sonstige Zahlungsempfänger	134	125	4	1	4
Gesamt 1977	1.750	1.082	533	40	95
1976	1.787	1.120	538	45	84
1975	1.815	1.147	538	46	84

Quelle: Eigene Erhebung Stadtverwaltung

10.2 Liegenschaften der Stadt ohne Stiftungen	1975	1976	1977
Verwaltete Grundstücke	3.518	1.188	1.372 <i>1.377</i>
darunter bebaute Grundstücke	209	211	209 <i>212</i>
Notariell beurkundete Grundstücksgeschäfte	208	150	109 <i>203</i>
Mietverträge	720	713	700 <i>682</i>
Pachtverträge	1.070	1.137	1.193 <i>1176</i>
Erbbaurechte	236	46	47 <i>47</i>
Verwaltete Waldflächen in ha	186	204,5	32,8 <i>32,8</i>
Versicherungs- und Schadensfälle	78	78	128 <i>112</i>
Vergabe von Veranstaltungsräumen	92	102	106 <i>153</i>

Quelle: Eigene Erhebung Stadtverwaltung

10.3 Kassenwesen	1975	1976	1977
Gesamtumsatz in DM	472.101.294	511.181.665	513.903.304
Barumsatz in DM	3.482.745	3.310.861	2.803.447
Buchungen:			
Hauptbuch	58.801	55.116	51.569
Vorbuch	31.377	43.002	71.196
Kontogegenbuch	26.845	20.685	20.568
Personenkten insgesamt	29.166	29.350	71.196
Verwahrgefaßbuchungen	278	181	168
Personenkten:			
Gewerbsteuer	2.767	2.770	2.825
Grundsteuer, Hausgebühren	7.890	7.920	40.855
Mieten	600	603	706
Erbbauzinsen	224	235	247
Getränksteuer	275	278	290

Quelle: Eigene Erhebung Stadtverwaltung

10.4 Rechtswesen	1975	1976	1977
Führungen von Rechtsstreitigkeiten für die Stadt vor Gerichten	54	70	76
davon			
abgeschlossene Verfahren	18	23	41
hiervon zu Gunsten der Stadt	13	14	30
zum Nachteil der Stadt	3	2	5
Vergleiche	2	7	8
Erlassene Satzungen	24	16	18
Erlassene Verordnungen	5	4	3
Enteignungs- und Verwaltungsschätzungsverfahren	5	6	6
davon abgeschlossen	0	0	0
Wasserrechtliche Verfahren	32	49	50
davon abgeschlossen	12	25	28
Bußgeldverfahren	359	472	330
Strafanzeigen bzw. Strafanträge wegen strafbarer Handlungen zu Lasten der Stadt	2	1	5

Quelle: Eigene Erhebung Stadtverwaltung

Schadenersatzverfahren gegen städt. Bedienstete
 Bearbeitete rechtswidrige Schadensfälle zu Dritten
 Mitwirkung in Dienststrafsachen

5
 20
 8

10.5 Gewerbeswesen	1975	1976	1977	
Gewerbeanmeldungen	390	438	502	529
Gewerbeabmeldungen	291	334	327	352
Gewerbeuntersagungen	3	3	2	5
Gaststättenerlaubnisse	30	33	38	44
Reisegewerbekarten (Neuausstellungen und Verlängerungen)	58	86	79	61
Spielgeräteerlaubnisse	112	135	69	109
Sperrzeitverkürzungen	310	288	205	194
Tanzerlaubnisse	333	320	160	191

Quelle: Eigene Erhebung Stadtverwaltung

10.6 Lebensmittelüberwachung	1975	1976	1977	
Kontrollen nach dem Lebensmittelgesetz	1.187	1.162	1.173	1.619
Zahl der zu überwachenden Betriebe	1.260	840	850	865
Zahl der durchgeführten Preisüberwachungen	421	574	1.863	809

Quelle: Eigene Erhebung Stadtverwaltung

10.7 Jagd- und Fischereiwesen	1975	1976	1977	
Fischereischeine (Neuausstellungen und Verlängerungen)	332	320	245	222
Jagdscheine (Neuausstellungen und Verlängerungen)	142	128	125	132

Quelle: Eigene Erhebung Stadtverwaltung

10.8 Meldewesen	1975	1976	1977
Einwohnerzahl am 31.12.	56.944 °	57.018 °	57.071 57.235
Anmeldungen	3.964	3.955	3.823 3.592
Abmeldungen	3.690	3.699	3.332 3.044
Ummeldungen	5.521	5.499	4.630 4.597
Registrierte Ausländer am 30.9. **	4.617	4.591	4.703 4.895
Aufenthaltslaubnisse	2.516	2.335	2.328 4.165
Ausweisungen und Abschiebungen	55	53	55 42
Einbürgerungen	90	67	88 19
Erfaßte Wehrpflichtige	371	389	413 438
Zurückstellungsanträge	259	210	237 276
Ausgestellte Reisepässe	2.904	2.995	3.015 3.221
Paßverlängerungen und -veränderungen	2.514	2.368	3.449 3.634
Ausgestellte Personalausweise	553	2.024	3.713 7.309
Personalausweisverlängerungen und -veränderungen	1.797	1.726	1.842 2.464
Kinderausweise	909	741	831 847
Ausgegebene Lohnsteuerkarten	33.688	33.404	33.820 34.093
davon 1. Karte	32.088	32.169	32.564 33.769

Quelle: ° Bayer. Stat. Landesamt

** Bundesverwaltungsamt

Eigene Erhebung Stadtverwaltung

Staatsangehörigkeitsurkunden
 Führungszeugnisse

685

3.179

10.9 Sozialversicherung	1975	1976	1977
Entgegengenommene Rentenanträge	1.150	1.109	992 1.047
Umtausch von Versicherungskarten	1.026	838	712 487
Anträge auf Versicherungsnummer	450	113	110 76
Unfalluntersuchungen u. Zeugeneinver.	150	197	198 294
Wiederherstellungsanträge verlorengangener Versicherungsunterlagen	200	312	277 256
Rentnerkontrollen	250	350	482 373
Eidliche und wahrheitsgemäße Erklärungen für den Rentenversicherungsträger	110	160	117 132
Nachversicherungsanträge gem. § 72 G 131			23 13
Anträge auf bargeldlose Beitragsentrichtung			158 25
Widersprüche und Klagen			55 46
Anträge auf Beitragszuschüsse			17 28
Schriftliche Rechts- und Amtshilfeersuchen			2.460 1.967
Mündliche Auskunftserteilung			ca. 7.000 ca. 7.000

Quelle: Eigene Erhebung Stadtverwaltung

10.10 Jugendhilfe	1974	1975	1976	1977
Amtsvormundschaften und Amtspflegschaften	712	748	762	779 798
darunter für Minderjährige	678	696	671	660 676
für Volljährige	34	52	91	119 122
Familienpflegestellen	67	85	84	71 62
Abgeschlossene Adoptionen	11	12	14	17 20
Vorgemerkte Adoptionsbewerber	12	15	33	6 4
Aufsichten über Heime	8	6	6	9 9
Jugendgerichtshilfefälle	251	237	186	173 104

Quelle: Eigene Erhebung Stadtverwaltung

Beistandsklaffen (Kinder ausgeschieden)

81

Gerichtskammer insg

137

davon Zustimmungen zur Vertilichaltbarskennung
Vertilichaltshilfen u. Ehehikhtensaufkchtung
Unterhaltspflichtverletzung
Unterhaltsklagen u. Pico-Hilfen

42

33

36

15

10.11 Feuerwehr	1975	1976	1977	
Feueralarme	120	148	157	195
darunter Brände	65	67	79	98
mutwillige Alarme	28	28	30	36
Fehlalarme	25	48	43	58
Überlandhilfen	2	5	5	3
Hilfeleistungen	318	472	512	552
darunter Notstandsalarme	9	11	7	11
Menschenrettungen			18	29
Tierrettungen	57	74	65	49
(Brände mit Hausalarm	11	27	-)	
Wassereinsätze	29	76	43	59
Öleinsätze	21	44	70	39
Heuwehreinsätze	8	3	19	6
Hilfeleistungen mit dem Kranwagen	58	56	74	78
Hilfeleistungen mit der Leiterbühne bzw. Drehleitern	30	65	75	94
Brandwachen bei gefährlichen Arbeiten	11	11	30	55
sonstige Hilfeleistungen	84	105	111	132
Arbeitsleistungen	293	345	358	438
Leistungen in der Atemschutzwerkstätte (zuständig für Südschwaben)	165	178	180	313
Wachleistungen	853	933	556	576
Ordentliche und außerordentliche Brandschauen	766	1.524	1.394	1484
Stellungnahmen und Gutachten zu Bauanträgen	72	64	89	55
Baubesprechungen und Bauabnahmen unter brand- schutztechnischen Gesichtspunkten	217	172	266	193
Kommandobesprechungen	40	41	49	43
Aktive Feuerwehrmänner	570	623	623	618
Werkfeuerwehren	7	7	7	7
Feuermeldeanlagen	72	85	89	98
Funkangesteuerte Alarmsirenen	13	13	13	13

Quelle: Eigene Erhebung Stadtverwaltung

10.12 Bauwesen	1974	1975	1976	1977
Eingegangene Baugesuche	834	788	839	1.240 1.141
Dazugehörige Bausumme in 1000 DM	42.634	96.450	102.384	73.238 91.163
Genehmigte Baugesuche	508	513	556	515 482
Teilbaugenehmigungen	3	3	3	5 9
Genehmigte Tekturpläne	108	79	103	108 99
Genehmigte Entwässerungspläne	148	141	141	179 231
Genehmigte Feuerstättenanlagen	44	23	41	31 25
Abbruchgenehmigungen	25	22	24	47 20
Abgelehnte Anträge	12	7	23	25 25
Baurechtliche Anordnungen	93	55	46	41 26
Bodenverkehrsgenehmigungen	103	92	124	95 115
Bodenverkehrszeugnisse			28	23 29
Vorkaufsrechtsbescheinigungen			201	557 701
Genehmigungen nach dem StBauFG			188	330 264
Zeugnisse nach dem StBauFG			25	35 10
Vorkaufsrechtsfälle nach dem StBauFG			6	19 76
Baufallmeldungen	675	517	560	684 579
Abgeschlossene Verfahren für neu aufgestellte Bebauungspläne	2	0	3	10 5
Abgeschlossene Verfahren für Bebauungsplanänderungen	3	4	5	6 6
Schwebende Verfahren für neu aufzustellende Bebauungspläne	9	12	24	33 31
Schwebende Verfahren für Bebauungsplanänderungen	9	7	5	16 37

Quelle: Eigene Erhebung Stadtverwaltung

Schwebende Verfahren ~~HA~~
zur Ergänzung der TLPL

2

10.13 Sozialer Wohnungsbau	1976	1977
Bescheide über Anerkennung von Wohnungen als steuerbegünstigte Wohnungen	152	161 163
Anträge auf öffentliche Baudarlehen und Regionalprogramm	71	132 135
Anträge für das Modernisierungsprogramm des Bundes und Landes	42	43 173

Quelle: Eigene Erhebung Stadtverwaltung

10.14 Anliegerkosten	1976	1977	
Erschließungsbeitragsbescheide einschließlich Vorausleistungsbescheide	108	402	130
Leistungen in DM		1.477.415,82	2.950.378
Widersprüche	31	26	13
Widerspruchsabhilfebescheide	-	4	4
Ausbaubeitragsbescheide einschließlich Vorausleistungsbescheide	105	234	138
Leistungen in DM		129.427,74	376.066
Widersprüche	-	30	31
Widerspruchsabhilfebescheide	19	21	7
Kanalherstellungsbescheide	124	160	258
Leistungen in DM	653.549,74	937.592,89	1.179.512
Widersprüche	7	5	12
Widerspruchsabhilfebescheide	-	-	-
Aufwendungsersatzbescheide	19	36	67
Leistungen in DM	26.670,42	67.683,03	71.991
Widersprüche	2	4	-
Widerspruchsabhilfebescheide	--	2	-

Quelle: Eigene Erhebung Stadtverwaltung

10.15 Straßenbau	1977	
Straßenneubauten mit Unterbauherstellung	2.095 m	3.788
Straßenneubauten mit Asphaltbetondecken	2.005 m	1.299
Straßenumbauten	1.835 m	3.121
Neubau von beschränkt öffentlichen Wegen	1.095 m	570
Neubau von Plätzen	2.700 qm	-

Quelle: Eigene Erhebung Stadtverwaltung

- 1.389