

Einzelhandel

(GfK GeoMarketing 2022; CIMA 2019;
Bayer. Landesamt für Statistik 2022)

Kaufkraft pro Einwohner (Index)	98,5	(98,7)
Einzelhandelskaufkraft (Index)	100,4	(100,9)
Einzelhandelsumsatz pro Einwohner (Index)	160,4	(161,2)
Einzelhandelszentralität	159,8	(159,8)
Kerneinzugsgebiet (Einwohner)	ca. 370.000	
Beschäftigte im Einzelhandel (30. Juni 2022)	3.786	(3.726)

Vorjahreswerte in Klammern

Steuerhebesätze 2022

Gewerbesteuer	387 v. H.
Grundsteuer A	275 v. H.
Grundsteuer B	420 v. H.

Immobilienmarkt

Büromieten in EUR pro qm (kalt)

(BulwienGesa AG - RIWIS 2022)

Miete	City	Cityrand	Peripherie
Spitzenmiete	10,00	8,00	6,80
Durchschnittsmiete	8,20	6,60	5,80

Mieten Einzelhandel in EUR pro qm (kalt)

(BulwienGesa AG - RIWIS 2022)

Miete	City	City Nebenlagen (1b-Lage)	Stadtteillage
Spitzenmiete	49,50	14,50	9,50
Durchschnittsmiete	37,50	-	7,00

Gewerbemieten in EUR pro qm (kalt)

(BulwienGesa AG - RIWIS 2022)

Miete	Logistik- und Lagerflächen	Ausstellungs- und Serviceflächen
Spitzenmiete	4,30	5,90
Durchschnittsmiete	3,50	4,70

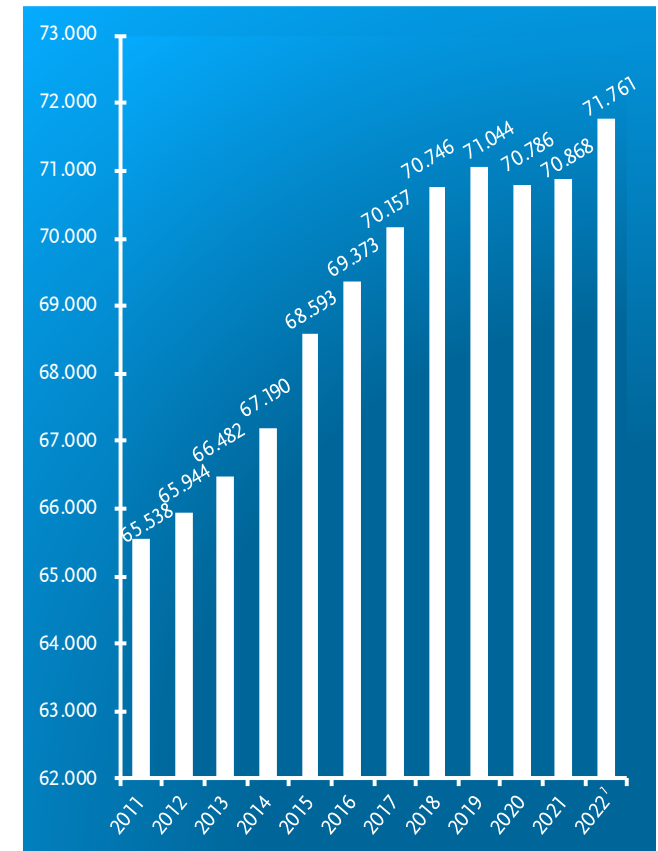
Bodenrichtwerte für Gewerbeflächen

Stand: 01.01.2022

Bühl Ost ¹	Bühl Nord-Ost ¹	Gewerbe- und Industriepark Ursulasried ¹
75,00 EUR	100,00 EUR	50,00 EUR bis 90,00 EUR

¹inklusive Erschließung

Eckdaten der Stadt Kempten (Allgäu) September 2022



Entwicklung Gesamtbevölkerung in Kempten (Allgäu)

Quelle und Grafik: Amt für Wirtschaft und Stadtentwicklung

¹ Stand: 30.09.2022

Stadt Kempten (Allgäu)

Amt für Wirtschaft und Stadtentwicklung

Telefon: (0831) 2525-1821 Fax: (0831) 2525-1815

E-Mail: statistik@kempten.de Internet: www.kempten.de/statistik

Nachdruck - auch auszugsweise - nur mit Quellenangabe gestattet.



Herausgegeben vom
Amt für Wirtschaft und Stadtentwicklung
im September 2022

Allgemeine Daten

Geografische Informationen

Lage (Rathaus)	N 47° 43' 35,0007" E 10° 19' 1,6386"
Mittlere Höhenlage	665 m
Höchste Erhebung (Marienberg - Hohenegg)	915 m
Fläche	ca. 63,3 km ²
Ausdehnung von Nord nach Süd	ca. 9,2 km
Ausdehnung von Ost nach West	ca. 10,3 km
Höchstes Gebäude - St.-Mang-Kirche	ca. 63 m

Bevölkerungsdaten

Bevölkerung

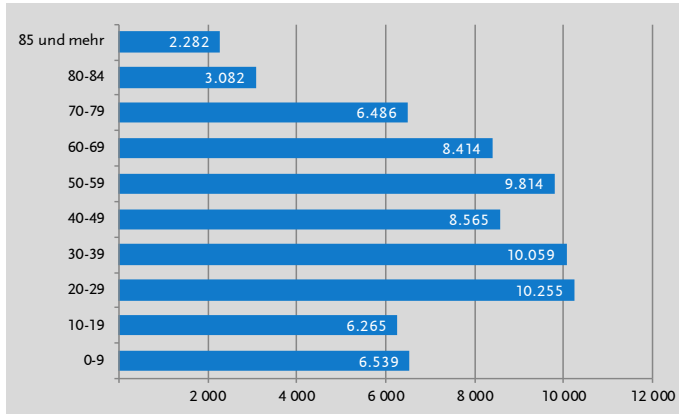
(eigene Auswertungen und Bayer. Landesamt für Statistik, München)

Gesamtbevölkerung zum 30.09.2022	71.761	(70.832)
davon männlich	35.411	(35.098)
davon weiblich	36.350	(35.734)
darunter Ausländer	13.358	(12.061)
darunter Migrationshintergrund	28.893	(27.416)
darunter Bevölkerung nach Hauptwohnsitz	70.540	(69.572)
Amtliche Einwohnerzahl ¹ zum 30.09.2022	69.952	(69.120)

Vorjahreswerte in Klammern

¹Für die Berechnung der amtlichen Einwohnerzahl durch das Bayer. Landesamt für Statistik wird nur die Bevölkerung mit Hauptwohnsitz zugrunde gelegt. Basis für die Fortschreibung der amtlichen Einwohnerzahl ist das Ergebnis aus dem letzten ZENSUS 2011.

Bevölkerung in Kempten (Allgäu) am 30. September 2022 nach Altersgruppen



Wirtschaftsdaten

Arbeitsmarkt im September 2022

(Bundesagentur für Arbeit, Nürnberg)

Arbeitslose	1.351	(1.300)
davon männlich	679	(690)
davon weiblich	672	(610)
Ausländer	531	(381)
Gemeldete unbesetzte Stellen	916	(701)
Arbeitslosenquote (Basis alle Erwerbspersonen)	3,5	(3,3)

Vorjahreswerte in Klammern

Tourismus

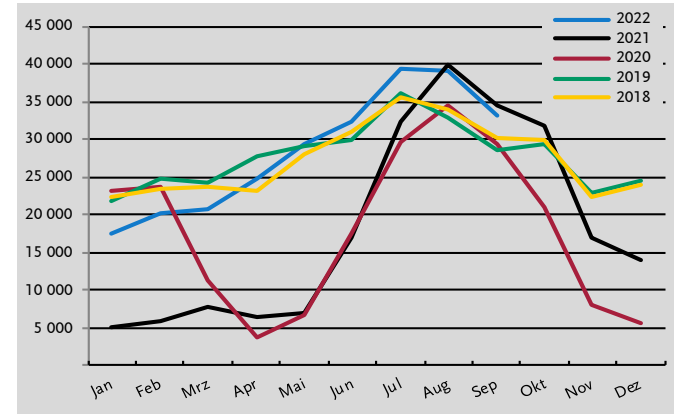
(Bayer. Landesamt für Statistik, München)

Monat/Jahr	Ankünfte		Übernachtungen	
	Insgesamt	Darunter Ausland	Insgesamt	Darunter Ausland
September 2022	18.049	3.452	33.148	5.402
Jahr 2022 (Jan. - Sept.)	127.499	25.451	256.161	42.397
September 2021	17.051	2.000	34.483	3.460
Jahr 2021	71.652	9.438	156.955	16.209

Vervielfältigung und Verbreitung, auch auszugsweise, mit Quellenangabe gestattet.

Entwicklung der Übernachtungen in Kempten (Allgäu)

(Quelle: Bayerisches Landesamt für Statistik, München)



Sozialversicherungspflichtig beschäftigte Arbeitnehmer

(Bundesagentur für Arbeit, Nürnberg)

Stand: 30.06.2022

Insgesamt	38.667	(37.894)
davon männlich	19.260	(18.956)
davon weiblich	19.407	(18.938)
darunter Ausländer	5.378	(5.045)

Vorjahreswerte in Klammern

Geringfügig entlohnte Beschäftigte

(Bundesagentur für Arbeit, Nürnberg)

Stand: 30.06.2022

Insgesamt	10.021	(9.838)
davon männlich	4.185	(4.057)
davon weiblich	5.836	(5.781)
darunter Ausländer	1.463	(1.325)

Vorjahreswerte in Klammern

Berufspendler von und nach Kempten (Allgäu)

(Bundesagentur für Arbeit, Nürnberg)

Stand: 30.06.2022

Einpendler insgesamt	22.551	(22.197)
Auspender insgesamt	14.011	(13.708)

Vorjahreswerte in Klammern