

Einzelhandel

(GfK GeoMarketing 2021; CIMA 2019;
Bayer. Landesamt für Statistik 2022)

Kaufkraft pro Einwohner (Index)	100,9	(98,7)
Einzelhandelskaufkraft (Index)	98,7	(101,8)
Einzelhandelsumsatz pro Einwohner (Index)	161,2	(165,7)
Einzelhandelszentralität	159,8	(162,7)
Kerneinzugsgebiet (Einwohner)	ca. 370.000	
Beschäftigte im Einzelhandel (30. Juni 2021)	3.726	(3.866)

Vorjahreswerte in Klammern

Steuerhebesätze 2022

Gewerbesteuer	387 v. H.
Grundsteuer A	275 v. H.
Grundsteuer B	420 v. H.

Immobilienmarkt

Büromieten in EUR pro qm (kalt)

(BulwienGesa AG - RIWIS 2022)

Miete	City	Cityrand	Peripherie
Spitzenmiete	10,00	8,00	6,80
Durchschnittsmiete	8,20	6,60	5,80

Mieten Einzelhandel in EUR pro qm (kalt)

(BulwienGesa AG - RIWIS 2022)

Miete	City	City Nebenlagen (1b-Lage)	Stadtteillage
Spitzenmiete	49,50	14,50	9,50
Durchschnittsmiete	37,50	-	7,00

Gewerbemieten in EUR pro qm (kalt)

(BulwienGesa AG - RIWIS 2022)

Miete	Logistik- und Lagerflächen	Ausstellungs- und Serviceflächen
Spitzenmiete	4,30	5,90
Durchschnittsmiete	3,50	4,70

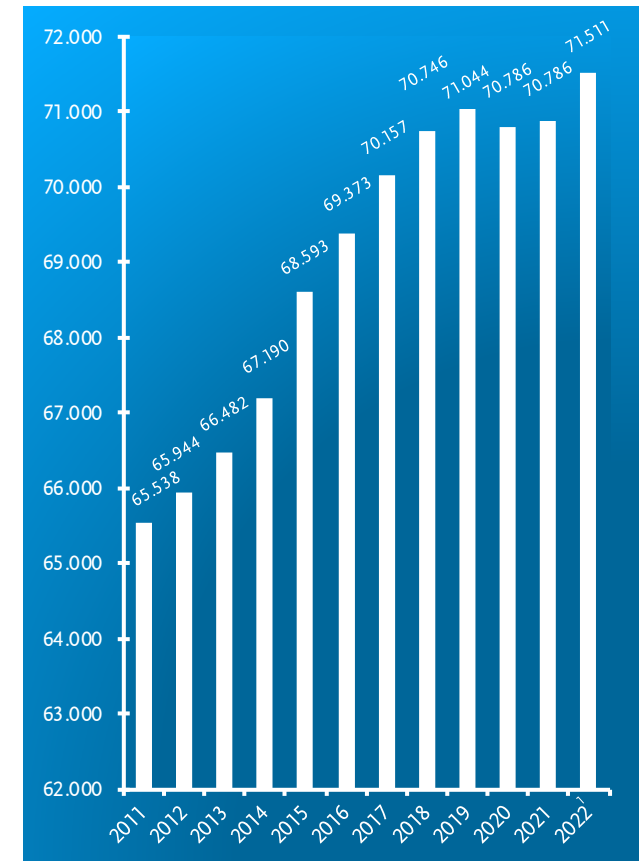
Bodenrichtwerte für Gewerbeflächen

Stand: 31.12.2021

Bühl Ost ¹	Bühl Nord-Ost ¹	Gewerbe- und Industriepark Ursulasried ¹
90,00 EUR	90,00 EUR	40,00 EUR bis 70,00 EUR

¹inklusive Erschließung

Eckdaten der Stadt Kempten (Allgäu) März 2022



Entwicklung Gesamtbevölkerung in Kempten (Allgäu)

Quelle und Grafik: Amt für Wirtschaft und Stadtentwicklung

¹ Stand: 31.03.2022

Stadt Kempten (Allgäu)

Amt für Wirtschaft und Stadtentwicklung

Telefon: (0831) 2525-1821 Fax: (0831) 2525-1815

E-Mail: statistik@kempten.de Internet: www.kempten.de/statistik

Nachdruck - auch auszugsweise - nur mit Quellenangabe gestattet.



Herausgegeben vom
Amt für Wirtschaft und Stadtentwicklung
im Juni 2022

Allgemeine Daten

Geografische Informationen

Lage (Rathaus)	N 47° 43' 35,0007" E 10° 19' 1,6386"
Mittlere Höhenlage	665 m
Höchste Erhebung (Marienberg - Hohenegg)	915 m
Fläche	ca. 63,3 km ²
Ausdehnung von Nord nach Süd	ca. 9,2 km
Ausdehnung von Ost nach West	ca. 10,3 km
Höchstes Gebäude - St.-Mang-Kirche	ca. 63 m

Bevölkerungsdaten

Bevölkerung

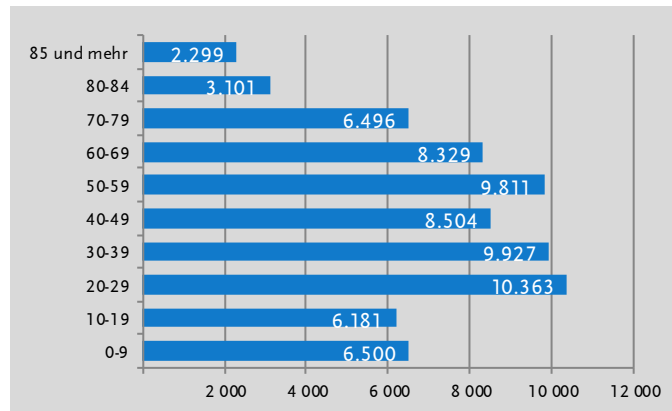
(eigene Auswertungen und Bayer. Landesamt für Statistik, München)

Gesamtbevölkerung zum 31.03.2022	71.511	(70.829)
davon männlich	35.310	(35.071)
davon weiblich	36.201	(35.758)
darunter Ausländer	12.862	(11.780)
darunter Migrationshintergrund	...	(27.180)
darunter Bevölkerung nach Hauptwohnsitz	70.237	(69.503)
Amtliche Einwohnerzahl ¹ zum 31.12.2021	69.053	(68.940)

Vorjahreswerte in Klammern

¹Für die Berechnung der amtlichen Einwohnerzahl durch das Bayer. Landesamt für Statistik wird nur die Bevölkerung mit Hauptwohnsitz zugrunde gelegt. Basis für die Fortschreibung der amtlichen Einwohnerzahl ist das Ergebnis aus dem letzten ZENSUS 2011.

Bevölkerung in Kempten (Allgäu) am 31. März 2022 nach Altersgruppen



Wirtschaftsdaten

Arbeitsmarkt im März 2022

(Bundesagentur für Arbeit, Nürnberg)

Arbeitslose	1.222	(1.705)
davon männlich	706	(995)
davon weiblich	516	(710)
Ausländer	381	(527)
Gemeldete unbesetzte Stellen	852	(617)
Arbeitslosenquote (Basis alle Erwerbspersonen)	3,1	(4,4)

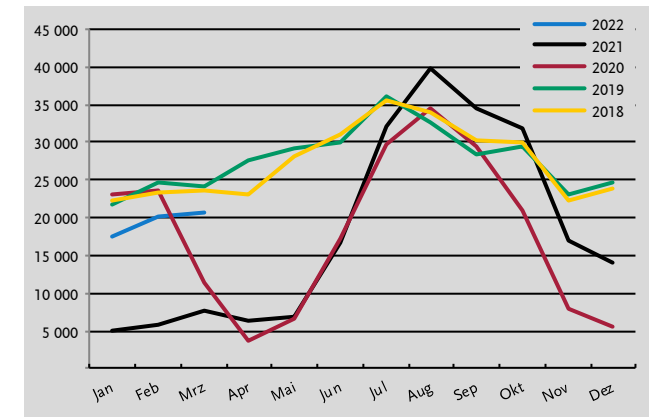
Vorjahreswerte in Klammern

Tourismus

(Bayer. Landesamt für Statistik, München)

Monat/Jahr	Ankünfte		Übernachtungen	
	Insgesamt	Darunter Ausland	Insgesamt	Darunter Ausland
März 2022	9.874	1.691	20.795	2.778
Jahr 2022 (Jan. - Mrz.)	28.002	5.754	58.217	8.923
März 2021	2.582	183	7.779	475
Jahr 2021	99.787	13.226	218.300	23.619

Entwicklung der Übernachtungen in Kempten (Allgäu)



Sozialversicherungspflichtig beschäftigte Arbeitnehmer

(Bundesagentur für Arbeit, Nürnberg)

Stand: 30.09.2021

Insgesamt	38.687	(37.712)
davon männlich	19.292	(18.836)
davon weiblich	19.395	(18.876)
darunter Ausländer	5.235	(4.873)

Vorjahreswerte in Klammern

Geringfügig entlohnte Beschäftigte

(Bundesagentur für Arbeit, Nürnberg)

Stand: 30.09.2021

Insgesamt	9.928	(9.955)
davon männlich	4.105	(4.081)
davon weiblich	5.823	(5.874)
darunter Ausländer	1.393	(1.325)

Vorjahreswerte in Klammern

Berufspendler von und nach Kempten (Allgäu)

(Bundesagentur für Arbeit, Nürnberg)

Stand: 30.06.2021

Einpendler insgesamt	22.197	(21.515)
Auspender insgesamt	13.708	(13.272)

Vorjahreswerte in Klammern