

Einzelhandel

(GfK GeoMarketing 2021; CIMA 2019;
Bayer. Landesamt für Statistik 2022)

| | | |
|--|-------------|---------|
| Kaufkraft pro Einwohner (Index) | 100,9 | (98,7) |
| Einzelhandelskaufkraft (Index) | 98,7 | (101,8) |
| Einzelhandelsumsatz pro Einwohner (Index) | 161,2 | (165,7) |
| Einzelhandelszentralität | 159,8 | (162,7) |
| Kerneinzugsgebiet (Einwohner) | ca. 370.000 | |
| Beschäftigte im Einzelhandel (30. Juni 2021) | 3.726 | (3.866) |

Vorjahreswerte in Klammern

Steuerhebesätze 2022

| | |
|---------------|-----------|
| Gewerbesteuer | 387 v. H. |
| Grundsteuer A | 275 v. H. |
| Grundsteuer B | 420 v. H. |

Immobilienmarkt

Büromieten in EUR pro qm (kalt)

(BulwienGesa AG - RIWIS 2022)

| Miete | City | Cityrand | Peripherie |
|--------------------|-------|----------|------------|
| Spitzenmiete | 10,00 | 8,00 | 6,80 |
| Durchschnittsmiete | 8,20 | 6,60 | 5,80 |

Mieten Einzelhandel in EUR pro qm (kalt)

(BulwienGesa AG - RIWIS 2022)

| Miete | City | City Nebenlagen (1b-Lage) | Stadtteillage |
|--------------------|-------|---------------------------|---------------|
| Spitzenmiete | 49,50 | 14,50 | 9,50 |
| Durchschnittsmiete | 37,50 | - | 7,00 |

Gewerbemieten in EUR pro qm (kalt)

(BulwienGesa AG - RIWIS 2022)

| Miete | Logistik- und Lagerflächen | Ausstellungs- und Serviceflächen |
|--------------------|----------------------------|----------------------------------|
| Spitzenmiete | 4,30 | 5,90 |
| Durchschnittsmiete | 3,50 | 4,70 |

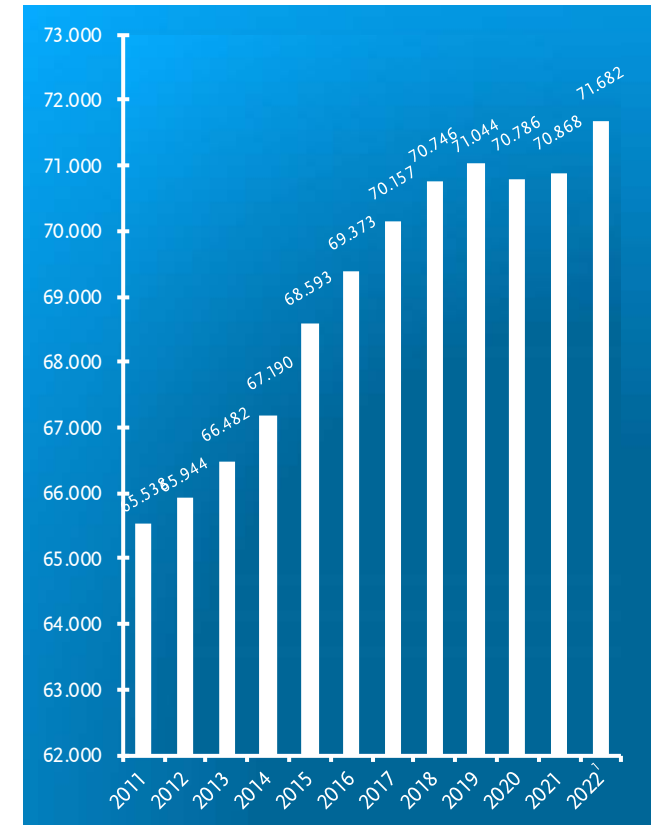
Bodenrichtwerte für Gewerbeflächen

Stand: 30.06.2022

| Bühl Ost ¹ | Bühl Nord-Ost ¹ | Gewerbe- und Industriepark Ursulasried ¹ |
|-----------------------|----------------------------|---|
| 90,00 EUR | 100,00 EUR | 40,00 EUR bis 70,00 EUR |

¹inklusive Erschließung

Eckdaten der Stadt Kempten (Allgäu) Juni 2022



Entwicklung Gesamtbevölkerung in Kempten (Allgäu)

Quelle und Grafik: Amt für Wirtschaft und Stadtentwicklung

¹ Stand: 30.06.2022

Stadt Kempten (Allgäu)

Amt für Wirtschaft und Stadtentwicklung

Telefon: (0831) 2525-1821 Fax: (0831) 2525-1815

E-Mail: statistik@kempten.de Internet: www.kempten.de/statistik

Nachdruck - auch auszugsweise - nur mit Quellenangabe gestattet.



Herausgegeben vom
Amt für Wirtschaft und Stadtentwicklung
im Juli 2022

Allgemeine Daten

Geografische Informationen

| | |
|--|---|
| Lage (Rathaus) | N 47° 43' 35,0007" E 10° 19' 1,6386" |
| Mittlere Höhenlage | 665 m |
| Höchste Erhebung (Marienberg - Hohenegg) | 915 m |
| Fläche | ca. 63,3 km ² |
| Ausdehnung von Nord nach Süd | ca. 9,2 km |
| Ausdehnung von Ost nach West | ca. 10,3 km |
| Höchstes Gebäude - St.-Mang-Kirche | ca. 63 m |

Bevölkerungsdaten

Bevölkerung

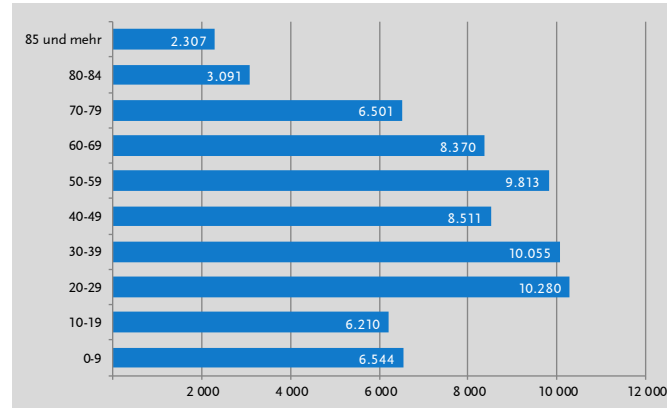
(eigene Auswertungen und Bayer. Landesamt für Statistik, München)

| | | |
|--|--------|----------|
| Gesamtbevölkerung zum 30.06.2022 | 71.682 | (70.724) |
| davon männlich | 35.380 | (35.052) |
| davon weiblich | 36.302 | (35.672) |
| darunter Ausländer | 13.136 | (11.859) |
| darunter Migrationshintergrund | 29.160 | (27.262) |
| darunter Bevölkerung nach Hauptwohnsitz | 70.414 | (69.425) |
| Amtliche Einwohnerzahl ¹ zum 31.12.2021 | 69.053 | (69.067) |

Vorjahreswerte in Klammern

¹Für die Berechnung der amtlichen Einwohnerzahl durch das Bayer. Landesamt für Statistik wird nur die Bevölkerung mit Hauptwohnsitz zugrunde gelegt. Basis für die Fortschreibung der amtlichen Einwohnerzahl ist das Ergebnis aus dem letzten ZENSUS 2011.

Bevölkerung in Kempten (Allgäu) am 30. Juni 2022



Wirtschaftsdaten

Arbeitsmarkt im Juni 2022

(Bundesagentur für Arbeit, Nürnberg)

| | | |
|--|-------|---------|
| Arbeitslose | 1.344 | (1.493) |
| davon männlich | 692 | (809) |
| davon weiblich | 652 | (684) |
| Ausländer | 545 | (471) |
| Gemeldete unbesetzte Stellen | 873 | (586) |
| Arbeitslosenquote (Basis alle Erwerbspersonen) | 3,4 | (3,8) |

Vorjahreswerte in Klammern

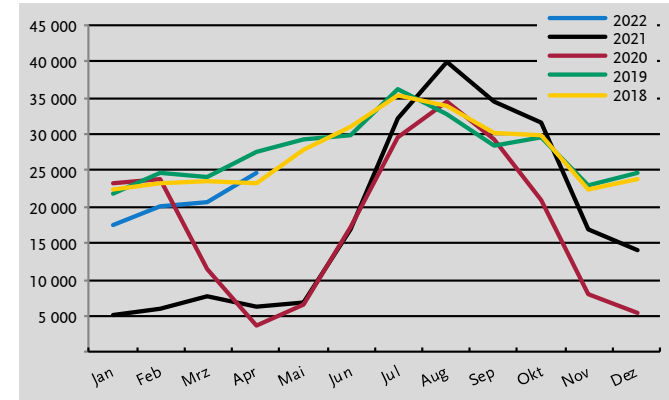
Tourismus

(Bayer. Landesamt für Statistik, München)

| Monat/Jahr | Ankünfte | | Übernachtungen | |
|-------------------------|-----------|------------------|----------------|------------------|
| | Insgesamt | Darunter Ausland | Insgesamt | Darunter Ausland |
| April 2022 | 11.893 | 1.880 | 24.787 | 3.561 |
| Jahr 2022 (Jan. - Apr.) | 39.897 | 7.633 | 82.966 | 12.477 |
| April 2021 | 2.149 | 225 | 6.412 | 434 |
| Jahr 2021 | 99.787 | 13.226 | 218.300 | 23.619 |

Entwicklung der Übernachtungen in Kempten (Allgäu)

(Quelle: Bayerisches Landesamt für Statistik, München)



Sozialversicherungspflichtig beschäftigte Arbeitnehmer

(Bundesagentur für Arbeit, Nürnberg)

Stand: 30.09.2021

| | | |
|--------------------|--------|----------|
| Insgesamt | 38.687 | (37.712) |
| davon männlich | 19.292 | (18.836) |
| davon weiblich | 19.395 | (18.876) |
| darunter Ausländer | 5.235 | (4.873) |

Vorjahreswerte in Klammern

Geringfügig entlohnte Beschäftigte

(Bundesagentur für Arbeit, Nürnberg)

Stand: 30.09.2021

| | | |
|--------------------|-------|---------|
| Insgesamt | 9.928 | (9.955) |
| davon männlich | 4.105 | (4.081) |
| davon weiblich | 5.823 | (5.874) |
| darunter Ausländer | 1.393 | (1.325) |

Vorjahreswerte in Klammern

Berufspendler von und nach Kempten (Allgäu)

(Bundesagentur für Arbeit, Nürnberg)

Stand: 30.06.2021

| | | |
|----------------------|--------|----------|
| Einpendler insgesamt | 22.197 | (21.515) |
| Auspender insgesamt | 13.708 | (13.272) |

Vorjahreswerte in Klammern