

Einzelhandel

(GfK GeoMarketing 2020; CIMA 2019;
Bayer. Landesamt für Statistik 2021)

Kaufkraft pro Einwohner (Index)	98,7	(98,9)
Einzelhandelskaufkraft (Index)	101,8	(103,3)
Einzelhandelsumsatz pro Einwohner (Index)	165,7	(171,2)
Einzelhandelszentralität	162,7	(165,7)
Kerneinzugsgebiet (Einwohner)	ca. 370.000	
Beschäftigte im Einzelhandel (30. Juni 2020)	3.829	(3.866)

Vorjahreswerte in Klammern

Steuerhebesätze 2020

Gewerbesteuer	387 v. H.
Grundsteuer A	275 v. H.
Grundsteuer B	420 v. H.

Immobilienmarkt

Büromieten in EUR pro qm (kalt)

(BulwienGesa AG - RIWIS 2021)

Miete	City	Cityrand	Peripherie
Spitzenmiete	10,00	8,00	6,50
Durchschnittsmiete	8,10	6,60	5,50

Mieten Einzelhandel in EUR pro qm (kalt)

(BulwienGesa AG - RIWIS 2021)

Miete	City	City Nebenlagen (1b-Lage)	Stadtteillage
Spitzenmiete	52,00	15,00	10,00
Durchschnittsmiete	38,00	-	7,00

Gewerbemieten in EUR pro qm (kalt)

(BulwienGesa AG - RIWIS 2021)

Miete	Logistik- und Lagerflächen	Ausstellungs- und Serviceflächen
Spitzenmiete	4,20	5,80
Durchschnittsmiete	3,50	4,60

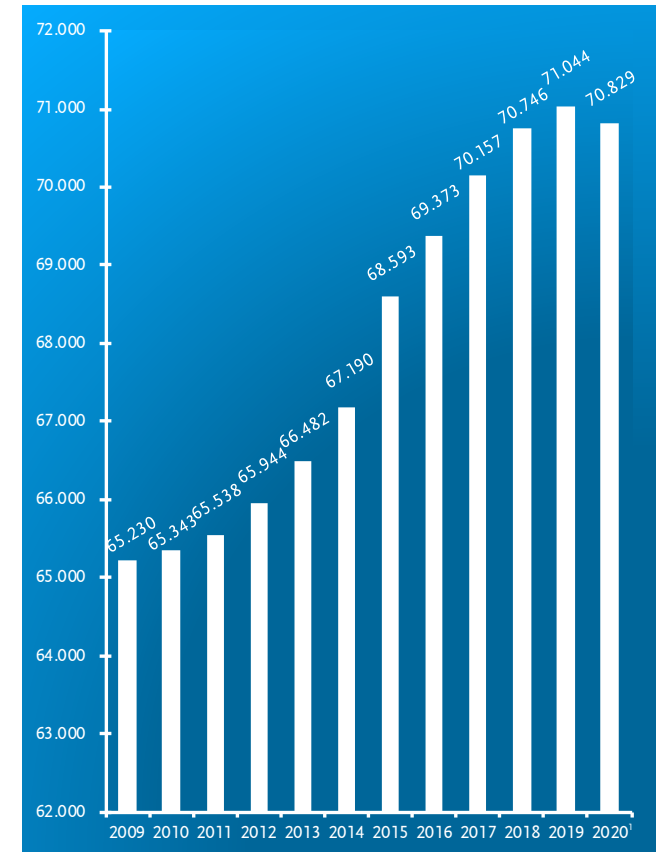
Bodenrichtwerte für Gewerbeflächen

Stand: 31.12.2020

Bühl Ost ¹	Bühl Nord-Ost ¹	Gewerbe- und Industriepark Ursulasried ¹
90,00 EUR	90,00 EUR	40,00 EUR bis 70,00 EUR

¹inklusive Erschließung

Eckdaten der Stadt Kempten (Allgäu) März 2021



Entwicklung Gesamtbevölkerung in Kempten (Allgäu)

Quelle und Grafik: Amt für Wirtschaft und Stadtentwicklung

¹Stand: 31.03.2021

Stadt Kempten (Allgäu)

Amt für Wirtschaft und Stadtentwicklung

Telefon: (0831) 2525-1821 Fax: (0831) 2525-1815

E-Mail: statistik@kempten.de Internet: www.kempten.de/statistik

Nachdruck - auch auszugsweise - nur mit Quellenangabe gestattet.



Herausgegeben vom
Amt für Wirtschaft und Stadtentwicklung
im Mai 2021

Allgemeine Daten

Geografische Informationen

Lage (Rathaus)	N 47° 43' 35,0007" E 10° 19' 1,6386"
Mittlere Höhenlage	665 m
Höchste Erhebung (Marienberg - Hohenegg)	915 m
Fläche	ca. 63,3 km ²
Ausdehnung von Nord nach Süd	ca. 9,2 km
Ausdehnung von Ost nach West	ca. 10,3 km
Höchstes Gebäude - St.-Mang-Kirche	ca. 63 m

Bevölkerungsdaten

Bevölkerung

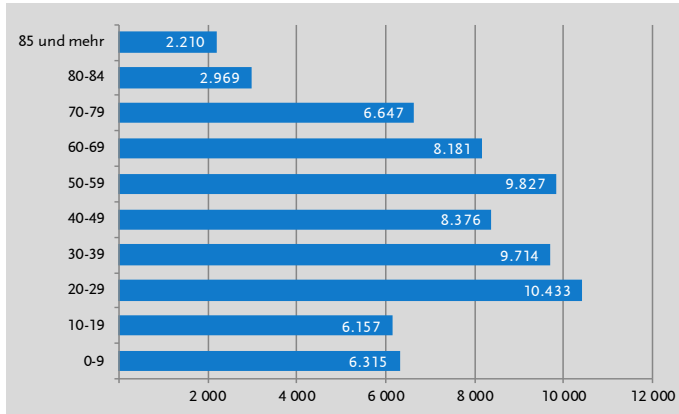
(eigene Auswertungen und Bayer. Landesamt für Statistik, München)

Gesamtbevölkerung zum 31.03.2021	70.829	(70.885)
davon männlich	35.071	(35.066)
davon weiblich	35.758	(35.819)
darunter Ausländer	11.780	(11.635)
darunter Migrationshintergrund	27.180	(...)
darunter Bevölkerung nach Hauptwohnsitz	69.503	(69.593)
Amtliche Einwohnerzahl ¹ zum 30.09.2020	68.975	(68.978)

Vorjahreswerte in Klammern

¹Für die Berechnung der amtlichen Einwohnerzahl durch das Bayer. Landesamt für Statistik wird nur die Bevölkerung mit Hauptwohnsitz zugrunde gelegt. Basis für die Fortschreibung der amtlichen Einwohnerzahl ist das Ergebnis aus dem letzten ZENSUS 2011.

Bevölkerung in Kempten (Allgäu) am 31. März 2021 nach Altersgruppen



Wirtschaftsdaten

Arbeitsmarkt im März 2021

(Bundesagentur für Arbeit, Nürnberg)

Arbeitslose	1.705	(1.319)
davon männlich	995	(745)
davon weiblich	710	(574)
Ausländer	527	(396)
Gemeldete unbesetzte Stellen	617	(828)
Arbeitslosenquote (Basis alle Erwerbspersonen)	4,4	(3,4)

Vorjahreswerte in Klammern

Tourismus

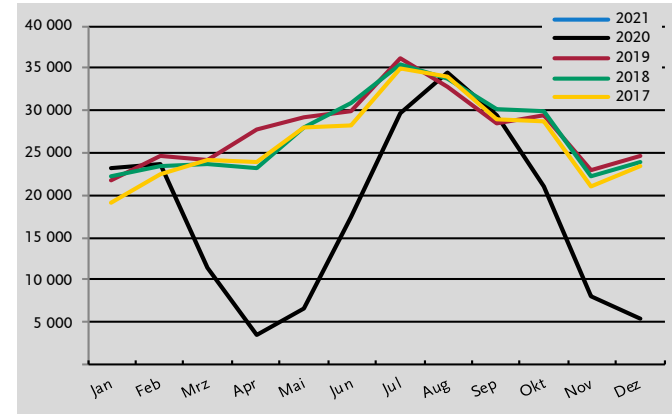
(Bayer. Landesamt für Statistik, München)

Monat/Jahr	Ankünfte		Übernachtungen	
	Insgesamt	Darunter Ausland	Insgesamt	Darunter Ausland
Januar 2021	1.446	126	5.138	256
Jahr 2021 (Jan.)	1.446	126	5.138	256
Jan. 2020	13.054	3.918	23.209	5.245
Jahr 2020 (Jan.)	13.054	3.918	23.209	5.245
Vorjahr gesamt	99.688	17.002	213.770	26.838

Vervielfältigung und Verbreitung, auch auszugsweise, mit Quellenangabe gestattet.

Entwicklung der Übernachtungen in Kempten (Allgäu)

(Quelle: Bayerisches Landesamt für Statistik, München)



Sozialversicherungspflichtig beschäftigte Arbeitnehmer

(Bundesagentur für Arbeit, Nürnberg)

Stand: 30.09.2020

Insgesamt	37.712	(37.898)
davon männlich	18.836	(18.985)
davon weiblich	18.876	(18.913)
darunter Ausländer	4.873	(4.801)

Vorjahreswerte in Klammern

Geringfügig entlohnte Beschäftigte

(Bundesagentur für Arbeit, Nürnberg)

Stand: 30.09.2020

Insgesamt	9.955	(10.525)
davon männlich	4.081	(4.221)
davon weiblich	5.874	(6.304)
darunter Ausländer	1.325	(1.353)

Vorjahreswerte in Klammern

Berufspendler von und nach Kempten (Allgäu)

(Bundesagentur für Arbeit, Nürnberg)

Stand: 30.06.2020

Einpendler insgesamt	21.515	(21.568)
Auspender insgesamt	13.272	(12.212)

Vorjahreswerte in Klammern