

## Einzelhandel

(GfK GeoMarketing 2020; CIMA 2019;  
Bayer. Landesamt für Statistik 2021)

Kaufkraft pro Einwohner (Index)	98,7	(98,9)
Einzelhandelskaufkraft (Index)	101,8	(103,3)
Einzelhandelsumsatz pro Einwohner (Index)	165,7	(171,2)
Einzelhandelszentralität	162,7	(165,7)
Kerneinzugsgebiet (Einwohner)	ca. 370.000	
Beschäftigte im Einzelhandel (30. Juni 2020)	3.829	(3.866)

Vorjahreswerte in Klammern

## Steuerhebesätze 2021

Gewerbesteuer	387 v. H.
Grundsteuer A	275 v. H.
Grundsteuer B	420 v. H.

## Immobilienmarkt

### Büromieten in EUR pro qm (kalt)

(BulwienGesa AG - RIWIS 2021)

Miete	City	Cityrand	Peripherie
Spitzenmiete	10,00	8,00	6,50
Durchschnittsmiete	8,10	6,60	5,50

### Mieten Einzelhandel in EUR pro qm (kalt)

(BulwienGesa AG - RIWIS 2021)

Miete	City	City Nebenlagen (1b-Lage)	Stadtteillage
Spitzenmiete	52,00	15,00	10,00
Durchschnittsmiete	38,00	-	7,00

### Gewerbemieten in EUR pro qm (kalt)

(BulwienGesa AG - RIWIS 2021)

Miete	Logistik- und Lagerflächen	Ausstellungs- und Serviceflächen
Spitzenmiete	4,20	5,80
Durchschnittsmiete	3,50	4,60

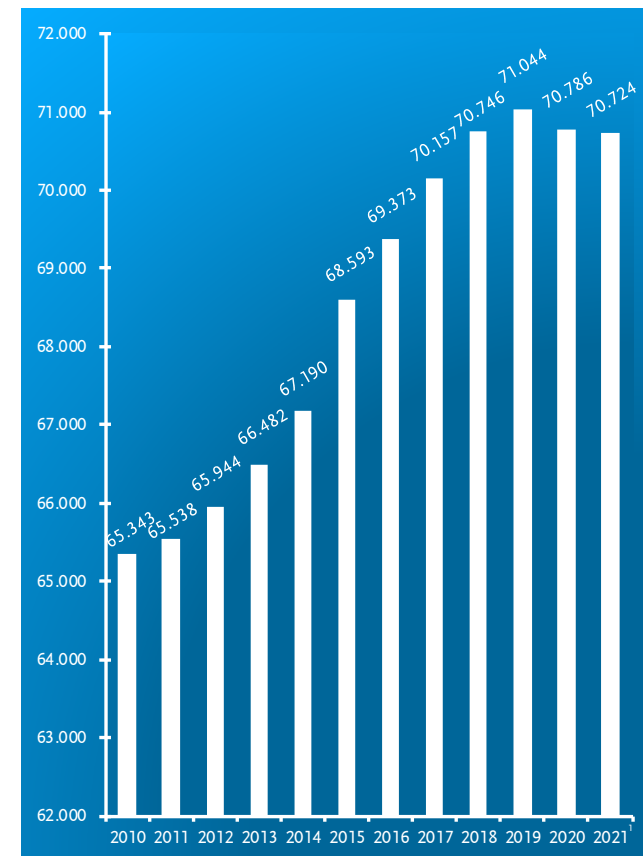
### Bodenrichtwerte für Gewerbeflächen

Stand: 31.12.2020

Bühl Ost <sup>1</sup>	Bühl Nord-Ost <sup>1</sup>	Gewerbe- und Industriepark Ursulasried <sup>1</sup>
90,00 EUR	90,00 EUR	40,00 EUR bis 70,00 EUR

<sup>1</sup>inklusive Erschließung

## Eckdaten der Stadt Kempten (Allgäu) Juni 2021



### Entwicklung Gesamtbevölkerung in Kempten (Allgäu)

Quelle und Grafik: Amt für Wirtschaft und Stadtentwicklung

<sup>1</sup>Stand: 30.06.2021

## Stadt Kempten (Allgäu)

Amt für Wirtschaft und Stadtentwicklung

Telefon: (0831) 2525-1821 Fax: (0831) 2525-1815

E-Mail: statistik@kempten.de Internet: www.kempten.de/statistik

Nachdruck - auch auszugsweise - nur mit Quellenangabe gestattet.



Herausgegeben vom  
Amt für Wirtschaft und Stadtentwicklung  
im Juli 2021

# Allgemeine Daten

## Geografische Informationen

Lage (Rathaus)	N 47° 43' 35,0007" E 10° 19' 1,6386"
Mittlere Höhenlage	665 m
Höchste Erhebung (Marienberg - Hohenegg)	915 m
Fläche	ca. 63,3 km <sup>2</sup>
Ausdehnung von Nord nach Süd	ca. 9,2 km
Ausdehnung von Ost nach West	ca. 10,3 km
Höchstes Gebäude - St.-Mang-Kirche	ca. 63 m

## Bevölkerungsdaten

### Bevölkerung

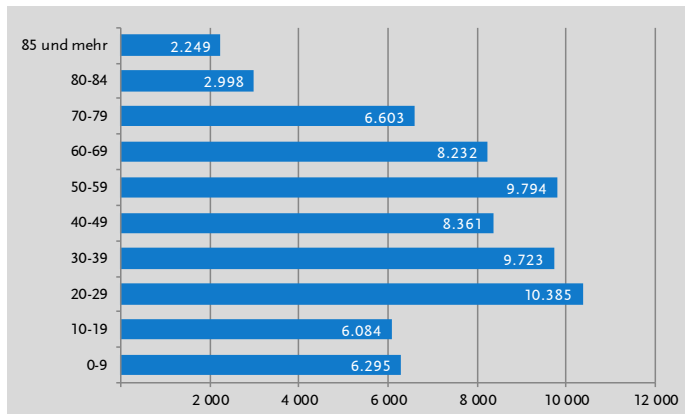
(eigene Auswertungen und Bayer. Landesamt für Statistik, München)

Gesamtbevölkerung zum 30.06.2021	70.724	(70.802)
davon männlich	35.052	(34.986)
davon weiblich	35.672	(35.816)
darunter Ausländer	11.859	(11.596)
darunter Migrationshintergrund	27.262	(27.321)
darunter Bevölkerung nach Hauptwohnsitz	69.425	(69.541)
Amtliche Einwohnerzahl <sup>1</sup> zum 31.03.2021	68.981	(69.067)

Vorjahreswerte in Klammern

<sup>1</sup>Für die Berechnung der amtlichen Einwohnerzahl durch das Bayer. Landesamt für Statistik wird nur die Bevölkerung mit Hauptwohnsitz zugrunde gelegt. Basis für die Fortschreibung der amtlichen Einwohnerzahl ist das Ergebnis aus dem letzten ZENSUS 2011.

## Bevölkerung in Kempten (Allgäu) am 30. Juni 2021 nach Altersgruppen



## Wirtschaftsdaten

### Arbeitsmarkt im Juni 2021

(Bundesagentur für Arbeit, Nürnberg)

Arbeitslose	1.493	(1.808)
davon männlich	809	(1.008)
davon weiblich	684	(800)
Ausländer	471	(575)
Gemeldete unbesetzte Stellen	586	(435)
Arbeitslosenquote (Basis alle Erwerbspersonen)	3,8	(4,6)

Vorjahreswerte in Klammern

### Tourismus

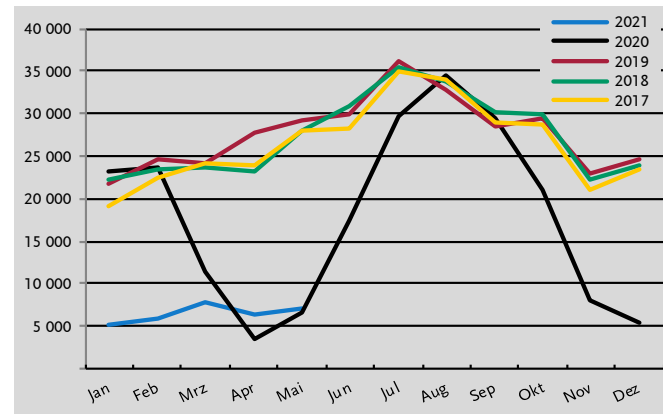
(Bayer. Landesamt für Statistik, München)

Monat/Jahr	Ankünfte		Übernachtungen	
	Insgesamt	Darunter Ausland	Insgesamt	Darunter Ausland
Mai 2021	2.586	257	7.000	485
Jahr 2021 (Jan. - Mai)	10.426	967	32.391	2.112
Mai 2020	2.376	142	6.517	325
Jahr 2020 (Jan. - Mai)	34.734	8.553	68.663	12.310
Vorjahr gesamt	99.688	17.002	213.770	26.838

Vervielfältigung und Verbreitung, auch auszugsweise, mit Quellenangabe gestattet.

## Entwicklung der Übernachtungen in Kempten (Allgäu)

(Quelle: Bayerisches Landesamt für Statistik, München)



## Sozialversicherungspflichtig beschäftigte Arbeitnehmer

(Bundesagentur für Arbeit, Nürnberg)

Stand: 31.12.2020

Insgesamt	37.762	(37.753)
davon männlich	18.839	(18.808)
davon weiblich	18.923	(18.945)
darunter Ausländer	4.883	(4.791)

Vorjahreswerte in Klammern

## Geringfügig entlohnte Beschäftigte

(Bundesagentur für Arbeit, Nürnberg)

Stand: 31.12.2020

Insgesamt	9.797	(10.721)
davon männlich	4.076	(4.276)
davon weiblich	5.721	(6.445)
darunter Ausländer	1.277	(1.389)

Vorjahreswerte in Klammern

## Berufspendler von und nach Kempten (Allgäu)

(Bundesagentur für Arbeit, Nürnberg)

Stand: 30.06.2020

Einpendler insgesamt	21.515	(21.568)
Auspender insgesamt	13.272	(12.212)

Vorjahreswerte in Klammern