

Einzelhandel

(GfK GeoMarketing 2021; CIMA 2019;
Bayer. Landesamt für Statistik 2022)

Kaufkraft pro Einwohner (Index)	100,9	(98,7)
Einzelhandelskaufkraft (Index)	98,7	(101,8)
Einzelhandelsumsatz pro Einwohner (Index)	161,2	(165,7)
Einzelhandelszentralität	159,8	(162,7)
Kerneinzugsgebiet (Einwohner)	ca. 370.000	
Beschäftigte im Einzelhandel (30. Juni 2021)	3.726	(3.866)

Vorjahreswerte in Klammern

Steuerhebesätze 2021

Gewerbesteuer	387 v. H.
Grundsteuer A	275 v. H.
Grundsteuer B	420 v. H.

Immobilienmarkt

Büromieten in EUR pro qm (kalt)

(BulwienGesa AG - RIWIS 2022)

Miete	City	Cityrand	Peripherie
Spitzenmiete	10,00	8,00	6,80
Durchschnittsmiete	8,20	6,60	5,80

Mieten Einzelhandel in EUR pro qm (kalt)

(BulwienGesa AG - RIWIS 2022)

Miete	City	City Nebenlagen (1b-Lage)	Stadtteillage
Spitzenmiete	49,50	14,50	9,50
Durchschnittsmiete	37,50	-	7,00

Gewerbemieten in EUR pro qm (kalt)

(BulwienGesa AG - RIWIS 2022)

Miete	Logistik- und Lagerflächen	Ausstellungs- und Serviceflächen
Spitzenmiete	4,30	5,90
Durchschnittsmiete	3,50	4,70

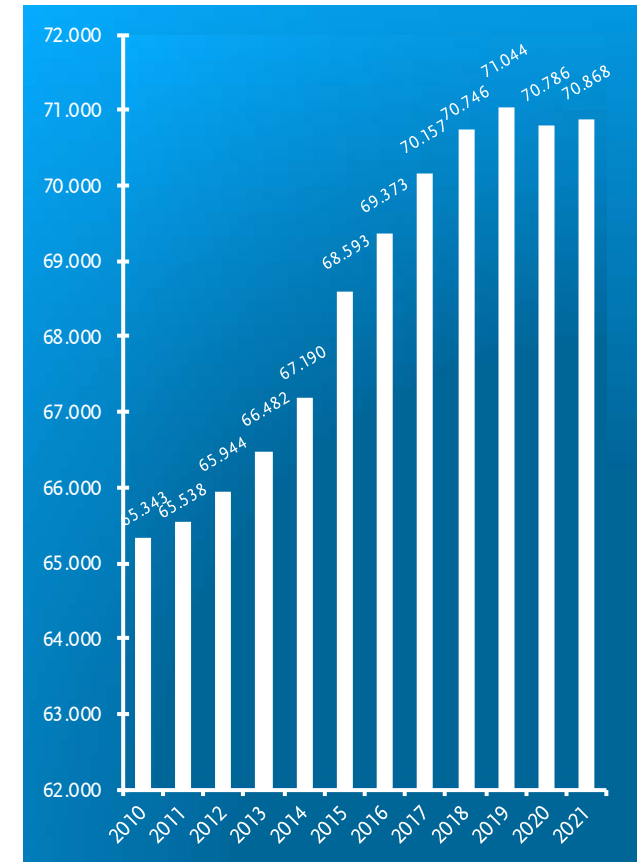
Bodenrichtwerte für Gewerbeflächen

Stand: 31.12.2021

Bühl Ost ¹	Bühl Nord-Ost ¹	Gewerbe- und Industriepark Ursulasried ¹
90,00 EUR	90,00 EUR	40,00 EUR bis 70,00 EUR

¹inklusive Erschließung

Eckdaten der Stadt Kempten (Allgäu) Dezember 2021



Entwicklung Gesamtbevölkerung in Kempten (Allgäu)

Quelle und Grafik: Amt für Wirtschaft und Stadtentwicklung

Stadt Kempten (Allgäu)

Amt für Wirtschaft und Stadtentwicklung

Telefon: (0831) 2525-1821 Fax: (0831) 2525-1815

E-Mail: statistik@kempten.de Internet: www.kempten.de/statistik

Nachdruck - auch auszugsweise - nur mit Quellenangabe gestattet.



Herausgegeben vom
Amt für Wirtschaft und Stadtentwicklung
im Juni 2022

Allgemeine Daten

Geografische Informationen

Lage (Rathaus)	N 47° 43' 35,0007" E 10° 19' 1,6386"
Mittlere Höhenlage	665 m
Höchste Erhebung (Marienberg - Hohenegg)	915 m
Fläche	ca. 63,3 km ²
Ausdehnung von Nord nach Süd	ca. 9,2 km
Ausdehnung von Ost nach West	ca. 10,3 km
Höchstes Gebäude - St.-Mang-Kirche	ca. 63 m

Bevölkerungsdaten

Bevölkerung

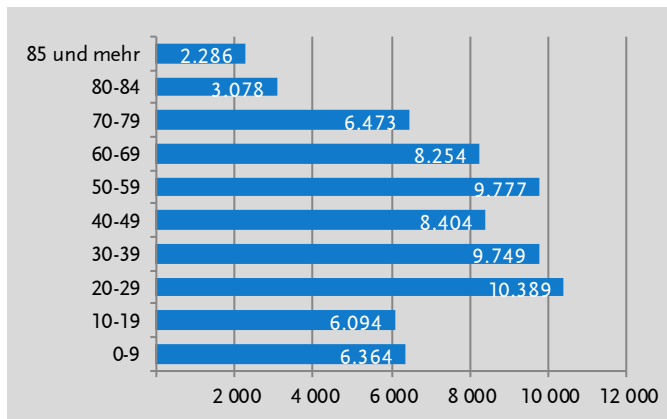
(eigene Auswertungen und Bayer. Landesamt für Statistik, München)

Gesamtbevölkerung zum 31.12.2021	70.868	(70.786)
davon männlich	35.079	(35.021)
davon weiblich	35.789	(35.765)
darunter Ausländer	12.114	(11.689)
darunter Migrationshintergrund	28.103	(27.027)
darunter Bevölkerung nach Hauptwohnsitz	69.567	(69.472)
Amtliche Einwohnerzahl ¹ zum 30.09.2021	69.120	(68.975)

Vorjahreswerte in Klammern

¹Für die Berechnung der amtlichen Einwohnerzahl durch das Bayer. Landesamt für Statistik wird nur die Bevölkerung mit Hauptwohnsitz zugrunde gelegt. Basis für die Fortschreibung der amtlichen Einwohnerzahl ist das Ergebnis aus dem letzten ZENSUS 2011.

Bevölkerung in Kempten (Allgäu) am 31. Dezember 2021 nach Altersgruppen



Wirtschaftsdaten

Arbeitsmarkt im Dezember 2021

(Bundesagentur für Arbeit, Nürnberg)

Arbeitslose	1.258	(1.576)
davon männlich	685	(883)
davon weiblich	573	(693)
Ausländer	385	(502)
Gemeldete unbesetzte Stellen	697	(503)
Arbeitslosenquote (Basis alle Erwerbspersonen)	3,2	(4,0)

Vorjahreswerte in Klammern

Tourismus

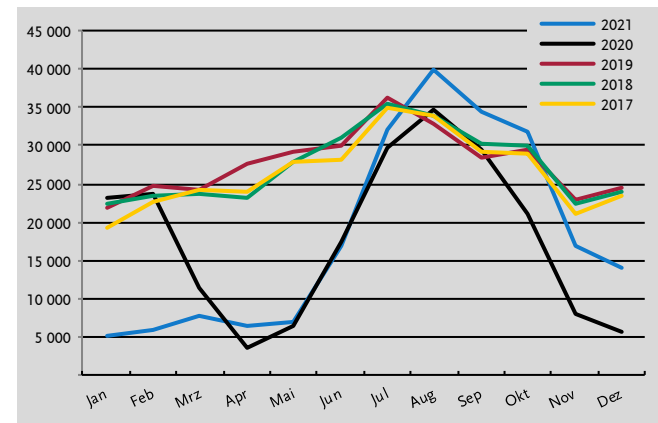
(Bayer. Landesamt für Statistik, München)

Monat/Jahr	Ankünfte		Übernachtungen	
	Insgesamt	Darunter Ausland	Insgesamt	Darunter Ausland
Dezember 2021	5.862	943	13.964	1.839
Jahr 2021	99.787	13.226	218.300	23.619
Dezember 2020	1.574	97	5.536	250
Jahr 2020	99.688	17.002	213.770	26.838

Vervielfältigung und Verbreitung, auch auszugsweise, mit Quellenangabe gestattet.

Entwicklung der Übernachtungen in Kempten (Allgäu)

(Quelle: Bayerisches Landesamt für Statistik, München)



Sozialversicherungspflichtig beschäftigte Arbeitnehmer

(Bundesagentur für Arbeit, Nürnberg)

Stand: 30.06.2021

Insgesamt	37.894	(37.124)
davon männlich	18.956	(18.496)
davon weiblich	18.938	(18.628)
darunter Ausländer	5.045	(4.731)

Vorjahreswerte in Klammern

Geringfügig entlohnte Beschäftigte

(Bundesagentur für Arbeit, Nürnberg)

Stand: 30.06.2021

Insgesamt	9.838	(9.765)
davon männlich	4.057	(3.973)
davon weiblich	5.781	(5.792)
darunter Ausländer	1.325	(1.238)

Vorjahreswerte in Klammern

Berufspendler von und nach Kempten (Allgäu)

(Bundesagentur für Arbeit, Nürnberg)

Stand: 30.06.2021

Einpendler insgesamt	22.197	(21.568)
Auspender insgesamt	13.708	(12.212)

Vorjahreswerte in Klammern