

Einzelhandel

(GfK GeoMarketing 2020; CIMA 2019;
Bayer. Landesamt für Statistik 2020)

Kaufkraft pro Einwohner (Index)	98,7	(98,9)
Einzelhandelskaufkraft (Index)	101,8	(103,3)
Einzelhandelsumsatz pro Einwohner (Index)	165,7	(171,2)
Einzelhandelszentralität	162,7	(165,7)
Kerneinzugsgebiet (Einwohner)	ca. 370.000	
Beschäftigte im Einzelhandel (30. Juni 2019)	3.866	(3.924)

Vorjahreswerte in Klammern

Steuerhebesätze 2020

Gewerbesteuer	387 v. H.
Grundsteuer A	275 v. H.
Grundsteuer B	420 v. H.

Immobilienmarkt

Büromieten in EUR pro qm (kalt)

(BulwienGesa AG - RIWIS 2020)

Miete	City	Cityrand	Peripherie
Spitzenmiete	10,20	8,00	6,70
Durchschnittsmiete	8,10	6,60	5,60

Mieten Einzelhandel in EUR pro qm (kalt)

(BulwienGesa AG - RIWIS 2020)

Miete	City	City Nebenlagen (1b-Lage)	Stadtteillage
Spitzenmiete	60,00	17,00	10,00
Durchschnittsmiete	42,00	-	7,00

Gewerbemieten in EUR pro qm (kalt)

(BulwienGesa AG - RIWIS 2020)

Miete	Logistik- und Lagerflächen	Ausstellungs- und Serviceflächen
Spitzenmiete	4,20	5,80
Durchschnittsmiete	3,50	4,60

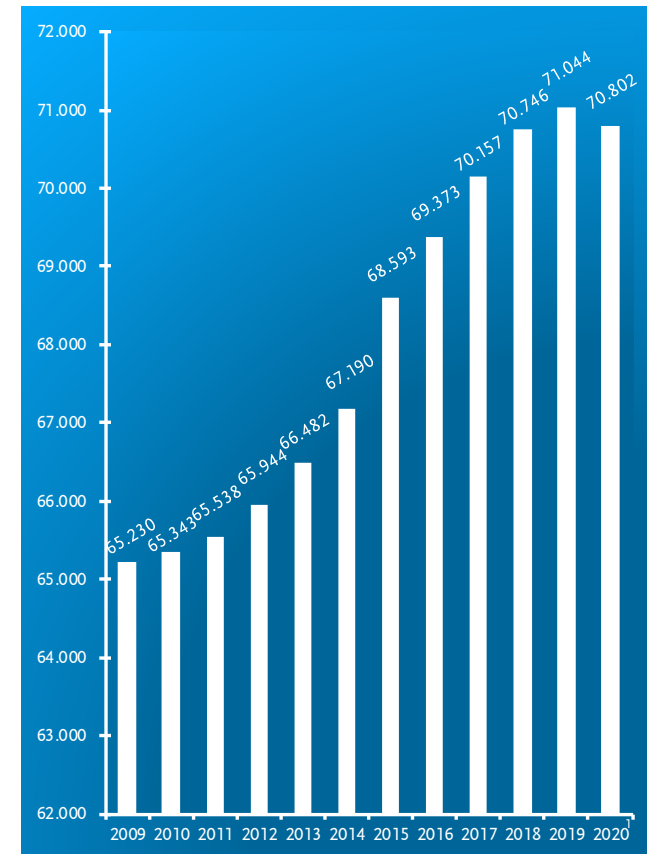
Bodenrichtwerte für Gewerbeflächen

Stand: 31.12.2016

Bühl Ost ¹	Bühl Nord-Ost ¹	Gewerbe- und Industriepark Ursulasried ¹
90,00 EUR	90,00 EUR	40,00 EUR bis 70,00 EUR

¹inklusive Erschließung

Eckdaten der Stadt Kempten (Allgäu) Juni 2020



Entwicklung Gesamtbevölkerung in Kempten (Allgäu)

Quelle und Grafik: Amt für Wirtschaft und Stadtentwicklung

¹Stand: 30.06.2020

Stadt Kempten (Allgäu)

Amt für Wirtschaft und Stadtentwicklung

Telefon: (0831) 2525-518 Fax: (0831) 2525-500

E-Mail: statistik@kempten.de Internet: www.kempten.de/statistik

Nachdruck - auch auszugsweise - nur mit Quellenangabe gestattet.



Herausgegeben vom
Amt für Wirtschaft und Stadtentwicklung
im August 2020

Allgemeine Daten

Geografische Informationen

Lage (Rathaus)	N 47° 43' 35,0007" E 10° 19' 1,6386"
Mittlere Höhenlage	665 m
Höchste Erhebung (Marienberg - Hohenegg)	915 m
Fläche	ca. 63,3 km ²
Ausdehnung von Nord nach Süd	ca. 9,2 km
Ausdehnung von Ost nach West	ca. 10,3 km
Höchstes Gebäude - St.-Mang-Kirche	ca. 63 m

Bevölkerungsdaten

Bevölkerung

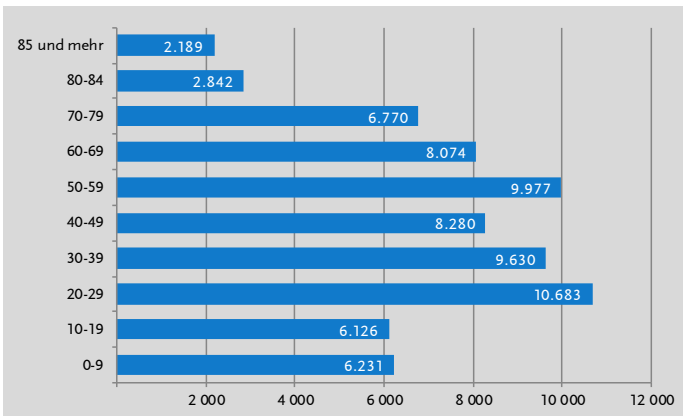
(eigene Auswertungen und Bayer. Landesamt für Statistik, München)

Gesamtbevölkerung zum 30.06.2020	70.802	(70.476)
davon männlich	34.986	(34.826)
davon weiblich	35.816	(35.650)
darunter Ausländer	11.596	(11.318)
darunter Migrationshintergrund	27.321	(26.364)
darunter Bevölkerung nach Hauptwohnsitz	69.541	(69.201)
Amtliche Einwohnerzahl ¹ zum 31.03.2020	69.067	(68.907)

Vorjahreswerte in Klammern

¹Für die Berechnung der amtlichen Einwohnerzahl durch das Bayer. Landesamt für Statistik wird nur die Bevölkerung mit Hauptwohnsitz zugrunde gelegt. Basis für die Fortschreibung der amtlichen Einwohnerzahl ist das Ergebnis aus dem ZENSUS 2011.

Bevölkerung in Kempten (Allgäu) am 30. Juni 2020 nach Altersgruppen



Wirtschaftsdaten

Arbeitsmarkt im Juni 2020

(Bundesagentur für Arbeit, Nürnberg)

Arbeitslose	1.808	(1.171)
davon männlich	1.008	(611)
davon weiblich	800	(560)
Ausländer	575	(354)
Gemeldete unbesetzte Stellen	435	(855)
Arbeitslosenquote (Basis alle Erwerbspersonen)	4,6	(3,0)

Vorjahreswerte in Klammern

Tourismus

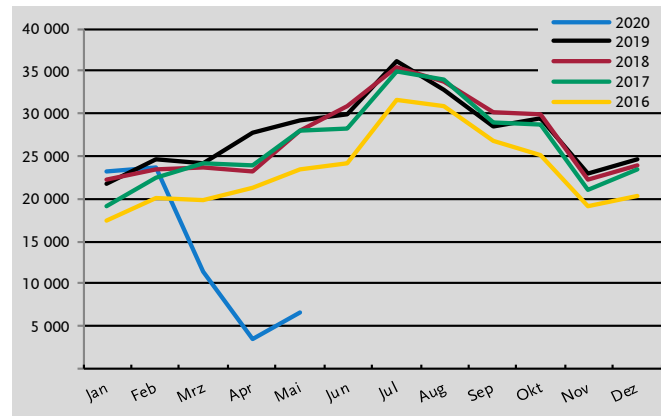
(Bayer. Landesamt für Statistik, München)

Monat/Jahr	Ankünfte		Übernachtungen	
	Insgesamt	Darunter Ausland	Insgesamt	Darunter Ausland
Februar 2020	2.376	142	6.517	325
Jahr 2020 (Jan. - Mai)	34.734	8.553	68.663	12.310
Mai 2019	17.018	5.809	29.172	8.034
Jahr 2019 (Jan. - Mai)	72.403	23.121	127.257	32.164
Vorjahr gesamt	192.289	61.282	332.063	83.343

Vervielfältigung und Verbreitung, auch auszugsweise, mit Quellenangabe gestattet.

Entwicklung der Übernachtungen in Kempten (Allgäu)

(Quelle: Bayerisches Landesamt für Statistik, München)



Sozialversicherungspflichtig beschäftigte Arbeitnehmer

(Bundesagentur für Arbeit, Nürnberg)

Stand: 31.12.2019

Insgesamt	37.753	(37.420)
davon männlich	18.808	(18.721)
davon weiblich	18.945	(18.699)
darunter Ausländer	4.791	(4.519)

Vorjahreswerte in Klammern

Geringfügig entlohnte Beschäftigte

(Bundesagentur für Arbeit, Nürnberg)

Stand: 31.12.2019

Insgesamt	10.721	(10.638)
davon männlich	4.276	(4.256)
davon weiblich	6.445	(6.382)
darunter Ausländer	1.389	(1.326)

Vorjahreswerte in Klammern

Berufspendler von und nach Kempten (Allgäu)

(Bundesagentur für Arbeit, Nürnberg)

Stand: 30.06.2019

Einpendler insgesamt	21.568	(21.541)
Auspender insgesamt	12.212	(12.638)

Vorjahreswerte in Klammern