

## Einzelhandel

(GfK GeoMarketing 2020; CIMA 2019;  
Bayer. Landesamt für Statistik 2020)

|  |             |         |
|--|-------------|---------|
| Kaufkraft pro Einwohner (Index)              | 98,7        | (98,9)  |
| Einzelhandelskaufkraft (Index)               | 101,8       | (103,3) |
| Einzelhandelsumsatz pro Einwohner (Index)    | 165,7       | (171,2) |
| Einzelhandelszentralität                     | 162,7       | (165,7) |
| Kerneinzugsgebiet (Einwohner)                | ca. 370.000 |         |
| Beschäftigte im Einzelhandel (30. Juni 2019) | 3.866       | (3.924) |

Vorjahreswerte in Klammern

## Steuerhebesätze 2020

|               |           |
|---------------|-----------|
| Gewerbesteuer | 387 v. H. |
| Grundsteuer A | 275 v. H. |
| Grundsteuer B | 420 v. H. |

## Immobilienmarkt

### Büromieten in EUR pro qm (kalt)

(BulwienGesa AG - RIWIS 2021)

| Miete              | City  | Cityrand | Peripherie |
|--------------------|-------|----------|------------|
| Spitzenmiete       | 10,00 | 8,00     | 6,50       |
| Durchschnittsmiete | 8,10  | 6,60     | 5,50       |

### Mieten Einzelhandel in EUR pro qm (kalt)

(BulwienGesa AG - RIWIS 2021)

| Miete              | City  | City Nebenlagen (1b-Lage) | Stadtteillage |
|--------------------|-------|---------------------------|---------------|
| Spitzenmiete       | 52,00 | 15,00                     | 10,00         |
| Durchschnittsmiete | 38,00 | -                         | 7,00          |

### Gewerbemieten in EUR pro qm (kalt)

(BulwienGesa AG - RIWIS 2021)

| Miete              | Logistik- und Lagerflächen | Ausstellungs- und Serviceflächen |
|--------------------|----------------------------|----------------------------------|
| Spitzenmiete       | 4,20                       | 5,80                             |
| Durchschnittsmiete | 3,50                       | 4,60                             |

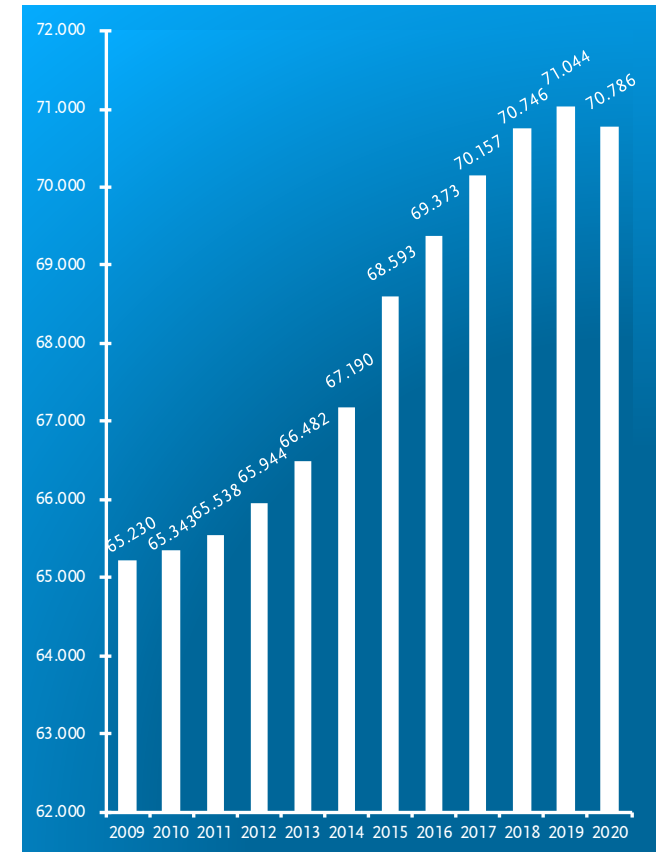
### Bodenrichtwerte für Gewerbeflächen

Stand: 31.12.2016

| Bühl Ost <sup>1</sup> | Bühl Nord-Ost <sup>1</sup> | Gewerbe- und Industriepark Ursulasried <sup>1</sup> |
|-----------------------|----------------------------|---|
| 90,00 EUR             | 90,00 EUR                  | 40,00 EUR bis 70,00 EUR                             |

<sup>1</sup>inklusive Erschließung

## Eckdaten der Stadt Kempten (Allgäu) Dezember 2020



Entwicklung Gesamtbevölkerung in Kempten (Allgäu)

Quelle und Grafik: Amt für Wirtschaft und Stadtentwicklung

## Stadt Kempten (Allgäu)

Amt für Wirtschaft und Stadtentwicklung

Telefon: (0831) 2525-1821 Fax: (0831) 2525-1815

E-Mail: statistik@kempten.de Internet: www.kempten.de/statistik

Nachdruck - auch auszugsweise - nur mit Quellenangabe gestattet.



# Allgemeine Daten

## Geografische Informationen

|  |   |
|--|---|
| Lage (Rathaus)                           | N 47° 43' 35,0007"<br>E 10° 19' 1,6386" |
| Mittlere Höhenlage                       | 665 m                                   |
| Höchste Erhebung (Marienberg - Hohenegg) | 915 m                                   |
| Fläche                                   | ca. 63,3 km <sup>2</sup>                |
| Ausdehnung von Nord nach Süd             | ca. 9,2 km                              |
| Ausdehnung von Ost nach West             | ca. 10,3 km                             |
| Höchstes Gebäude - St.-Mang-Kirche       | ca. 63 m                                |

## Bevölkerungsdaten

### Bevölkerung

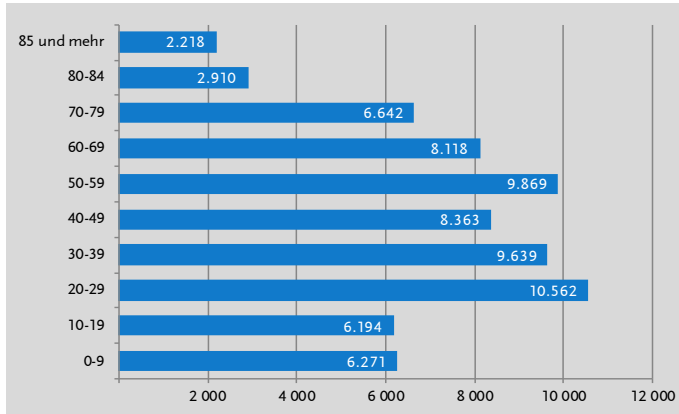
(eigene Auswertungen und Bayer. Landesamt für Statistik, München)

|  |            |          |
|--|------------|----------|
| Gesamtbevölkerung zum 31.12.2020                   | 70.786 (r) | (71.044) |
| davon männlich                                     | 35.021 (r) | (35.115) |
| davon weiblich                                     | 35.765 (r) | (35.929) |
| darunter Ausländer                                 | 11.689 (r) | (11.652) |
| darunter Migrationshintergrund                     | 27.027 (r) | (26.816) |
| darunter Bevölkerung nach Hauptwohnsitz            | 69.472 (r) | (69.732) |
| Amtliche Einwohnerzahl <sup>1</sup> zum 30.09.2020 | 68.975     | (68.978) |

Vorjahreswerte in Klammern

<sup>1</sup>Für die Berechnung der amtlichen Einwohnerzahl durch das Bayer. Landesamt für Statistik wird nur die Bevölkerung mit Hauptwohnsitz zugrunde gelegt. Basis für die Fortschreibung der amtlichen Einwohnerzahl ist das Ergebnis aus dem letzten ZENSUS 2011.

## Bevölkerung in Kempten (Allgäu) am 31. Dezember 2020 nach Altersgruppen



## Wirtschaftsdaten

### Arbeitsmarkt im Dezember 2020

(Bundesagentur für Arbeit, Nürnberg)

|  |       |         |
|--|-------|---------|
| Arbeitslose                                    | 1.576 | (1.198) |
| davon männlich                                 | 883   | (656)   |
| davon weiblich                                 | 693   | (542)   |
| Ausländer                                      | 502   | (383)   |
| Gemeldete unbesetzte Stellen                   | 503   | (797)   |
| Arbeitslosenquote (Basis alle Erwerbspersonen) | 4,0   | (3,1)   |

Vorjahreswerte in Klammern

### Tourismus

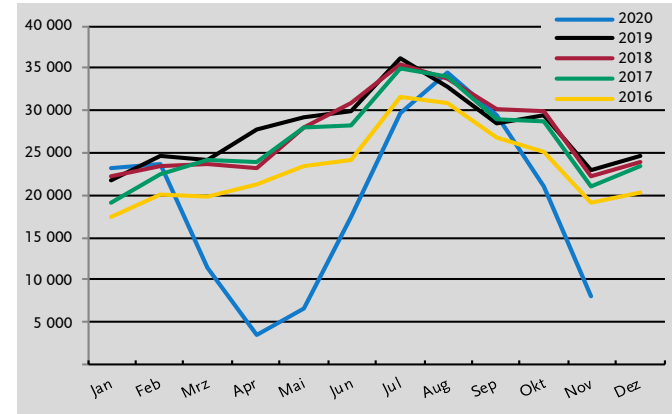
(Bayer. Landesamt für Statistik, München)

| Monat/Jahr              | Ankünfte  |                  | Übernachtungen |                  |
|-------------------------|-----------|------------------|----------------|------------------|
|                         | Insgesamt | Darunter Ausland | Insgesamt      | Darunter Ausland |
| November 2020           | 2.624     | 178              | 8.064          | 399              |
| Jahr 2020               | 98.093    | 16.906           | 208.191        | 16.906           |
| Nov. 2019               | 12.797    | 4.063            | 22.987         | 5.740            |
| Jahr 2019 (Jan. - Nov.) | 177.789   | 57.257           | 307.459        | 77.593           |
| Vorjahr gesamt          | 192.289   | 61.282           | 332.063        | 83.343           |

Vervielfältigung und Verbreitung, auch auszugsweise, mit Quellenangabe gestattet.

## Entwicklung der Übernachtungen in Kempten (Allgäu)

(Quelle: Bayerisches Landesamt für Statistik, München)



## Sozialversicherungspflichtig beschäftigte Arbeitnehmer

(Bundesagentur für Arbeit, Nürnberg)

Stand: 30.06.2020

|                    |        |          |
|--------------------|--------|----------|
| Insgesamt          | 37.124 | (37.186) |
| davon männlich     | 18.496 | (18.642) |
| davon weiblich     | 18.628 | (18.544) |
| darunter Ausländer | 4.731  | (4.614)  |

Vorjahreswerte in Klammern

## Geringfügig entlohnte Beschäftigte

(Bundesagentur für Arbeit, Nürnberg)

Stand: 30.06.2020

|                    |       |          |
|--------------------|-------|----------|
| Insgesamt          | 9.765 | (10.590) |
| davon männlich     | 3.973 | (4.240)  |
| davon weiblich     | 5.792 | (6.350)  |
| darunter Ausländer | 1.238 | (1.345)  |

Vorjahreswerte in Klammern

## Berufspendler von und nach Kempten (Allgäu)

(Bundesagentur für Arbeit, Nürnberg)

Stand: 30.06.2019

|                      |        |          |
|----------------------|--------|----------|
| Einpendler insgesamt | 21.568 | (21.541) |
| Auspender insgesamt  | 12.212 | (12.638) |

Vorjahreswerte in Klammern