

Einzelhandel

(GfK GeoMarketing 2019; CIMA 2019; Bayer. Landesamt für Statistik 2019)

Kaufkraft pro Einwohner (Index)	98,9	(100,6)
Einzelhandelskaufkraft (Index)	103,3	(105,4)
Einzelhandelsumsatz pro Einwohner (Index)	171,2	(175,3)
Einzelhandelszentralität	165,7	(166,3)
Kerneinzugsgebiet (Einwohner)	ca. 370.000	
Beschäftigte im Einzelhandel (30. Juni 2018)	3.924	

Vorjahreswerte in Klammern

Steuerhebesätze 2019

Gewerbesteuer	387 v. H.
Grundsteuer A	275 v. H.
Grundsteuer B	420 v. H.

Immobilienmarkt

Büromieten in EUR pro qm (kalt)

(BulwienGesa AG - RIWIS 2019)

Miete	City	Cityrand	Peripherie
Spitzenmiete	10,00	8,00	6,60
Durchschnittsmiete	8,00	6,50	5,50

Mieten Einzelhandel in EUR pro qm (kalt)

(BulwienGesa AG - RIWIS 2019)

Miete	City	City Nebenlagen (1b-Lage)	Stadtteillage
Spitzenmiete	62,00	17,00	10,00
Durchschnittsmiete	42,00	-	7,00

Gewerbemieten in EUR pro qm (kalt)

(BulwienGesa AG - RIWIS 2019)

Miete	Logistik- und Lagerflächen	Ausstellungs- und Serviceflächen
Spitzenmiete	4,40	5,70
Durchschnittsmiete	3,60	4,60

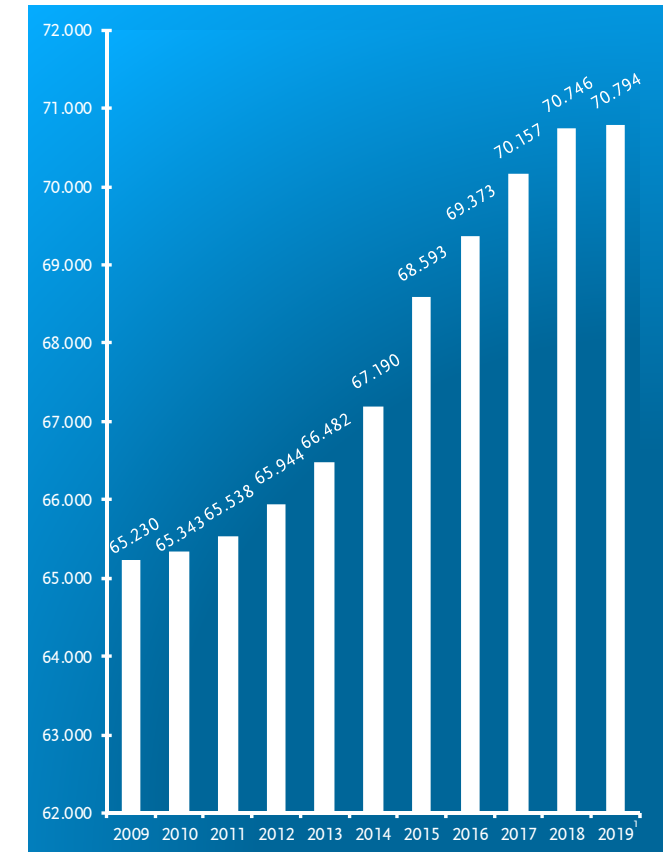
Bodenrichtwerte für Gewerbeflächen

Stand: 31.12.2016

Bühl Ost ¹	Bühl Nord-Ost ¹	Gewerbe- und Industriepark Ursulasried ¹
90,00 EUR	90,00 EUR	40,00 EUR bis 70,00 EUR

¹inklusive Erschließung

Eckdaten der Stadt Kempten (Allgäu) September 2019



Entwicklung Gesamtbevölkerung in Kempten (Allgäu)

Quelle und Grafik: Amt für Wirtschaft und Stadtentwicklung

¹Stand: 30.09.2019

Stadt Kempten (Allgäu)

Amt für Wirtschaft und Stadtentwicklung

Telefon: (0831) 115 Fax: (0831) 2525-500

E-Mail: statistik@kempten.de Internet: www.kempten.de/statistik

Nachdruck - auch auszugsweise - nur mit Quellenangabe gestattet.



Herausgegeben vom
Amt für Wirtschaft und Stadtentwicklung
im Oktober 2019

Allgemeine Daten

Geografische Informationen

Lage (Rathaus)	N 47° 43' 35,0007" E 10° 19' 1,6386"
Mittlere Höhenlage	665 m
Höchste Erhebung (Marienberg - Hohenegg)	915 m
Fläche	ca. 63,3 km ²
Ausdehnung von Nord nach Süd	ca. 9,2 km
Ausdehnung von Ost nach West	ca. 10,3 km
Höchstes Gebäude - St.-Mang-Kirche	ca. 63 m

Bevölkerungsdaten

Bevölkerung

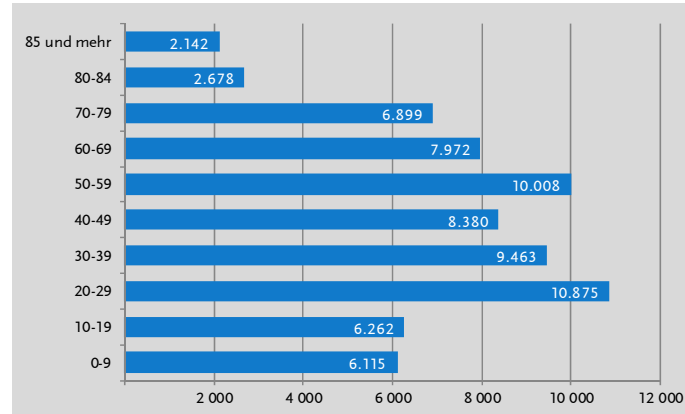
(eigene Auswertungen und Bayer. Landesamt für Statistik, München)

Gesamtbevölkerung zum 30.09.2019	70.794	(70.550)
davon männlich	34.978	(34.926)
davon weiblich	35.816	(35.624)
darunter Ausländer	11.484	(11.410)
darunter Migrationshintergrund	26.608	(...)
darunter Bevölkerung nach Hauptwohnsitz	69.527	(69.341)
Amtliche Einwohnerzahl ¹ zum 31.03.2019	68.876	(68.396)

Vorjahreswerte in Klammern

¹Für die Berechnung der amtlichen Einwohnerzahl durch das Bayer. Landesamt für Statistik wird nur die Bevölkerung mit Hauptwohnsitz zugrunde gelegt. Basis für die Fortschreibung der amtlichen Einwohnerzahl ist das Ergebnis aus dem ZENSUS 2011.

Bevölkerung in Kempten (Allgäu) am 30. September 2019 nach Altersgruppen



Wirtschaftsdaten

Arbeitsmarkt im September 2019

(Bundesagentur für Arbeit, Nürnberg)

Arbeitslose	1.206	(1.269)
davon männlich	635	(672)
davon weiblich	571	(597)
Ausländer	353	(387)
Gemeldete unbesetzte Stellen	855	(820)
Arbeitslosenquote (Basis alle Erwerbspersonen)	3,1	(3,4)

Vorjahreswerte in Klammern

Tourismus

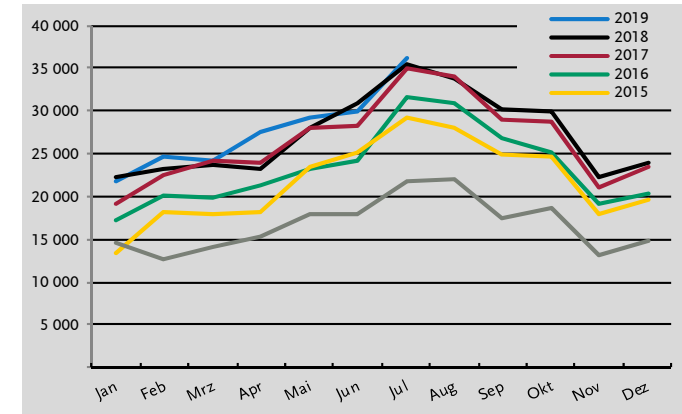
(Bayer. Landesamt für Statistik, München)

Monat/Jahr	Ankünfte		Übernachtungen	
	Insgesamt	Darunter Ausland	Insgesamt	Darunter Ausland
Juli 2019	21.475	7.667	36.134	9.804
Jahr 2019 (Jan. - Jul.)	111.289	36.386	193.363	49.687
Juli 2018	20.679	7.429	35.473	10.348
Jahr 2018 (Jan. - Jul.)	107.953	34.081	186.447	47.125
Vorjahr gesamt	187.609	56.947	326.587	80.369

Vervielfältigung und Verbreitung, auch auszugsweise, mit Quellenangabe gestattet.

Entwicklung der Übernachtungen in Kempten (Allgäu)

(Quelle: Bayerisches Landesamt für Statistik, München)



Sozialversicherungspflichtig beschäftigte Arbeitnehmer

(Bundesagentur für Arbeit, Nürnberg)

Stand: 31.12.2018

Insgesamt	37.420	(36.846)
davon männlich	18.721	(18.386)
davon weiblich	18.699	(18.460)
darunter Ausländer	4.519	(4.149)

Vorjahreswerte in Klammern

Geringfügig entlohnte Beschäftigte

(Bundesagentur für Arbeit, Nürnberg)

Stand: 31.12.2018

Insgesamt	10.638	(10.368)
davon männlich	4.256	(4.077)
davon weiblich	6.382	(6.291)
darunter Ausländer	1.326	(1.227)

Vorjahreswerte in Klammern

Berufspendler von und nach Kempten (Allgäu)

(Bundesagentur für Arbeit, Nürnberg)

Stand: 30.06.2018

Einpendler insgesamt	21.541	(21.945)
Auspender insgesamt	12.638	(11.862)

Vorjahreswerte in Klammern