

## Einzelhandel

(GfK Geo Marketing 2018; GMA 2014;  
Bayer. Landesamt für Statistik 2019)

Kaufkraft Index pro Einwohner	100,6
Einzelhandelskaufkraft Index	105,4
Einzelhandelsumsatz Index pro Einwohner	175,3
Einzelhandelszentralität	166,3
Kerneinzugsgebiet (Einwohner)	ca. 330.000
Beschäftigte im Einzelhandel (30. Juni 2018)	3.924

## Steuerhebesätze 2019

Gewerbesteuer	387 v. H.
Grundsteuer A	275 v. H.
Grundsteuer B	420 v. H.

## Immobilienmarkt

### Büromieten in EUR pro qm (kalt)

(BulwienGesa AG - RIWIS 2019)

Miete	City	Cityrand	Peripherie
Spitzenmiete	10,00	8,00	6,60
Durchschnittsmiete	8,00	6,50	5,50

### Mieten Einzelhandel in EUR pro qm (kalt)

(BulwienGesa AG - RIWIS 2019)

Miete	City	City Nebenlagen (1b-Lage)	Stadtteillage
Spitzenmiete	62,00	17,00	10,00
Durchschnittsmiete	42,00	-	7,00

### Gewerbemieten in EUR pro qm (kalt)

(BulwienGesa AG - RIWIS 2019)

Miete	Logistik- und Lagerflächen	Ausstellungs- und Serviceflächen
Spitzenmiete	4,40	5,70
Durchschnittsmiete	3,60	4,60

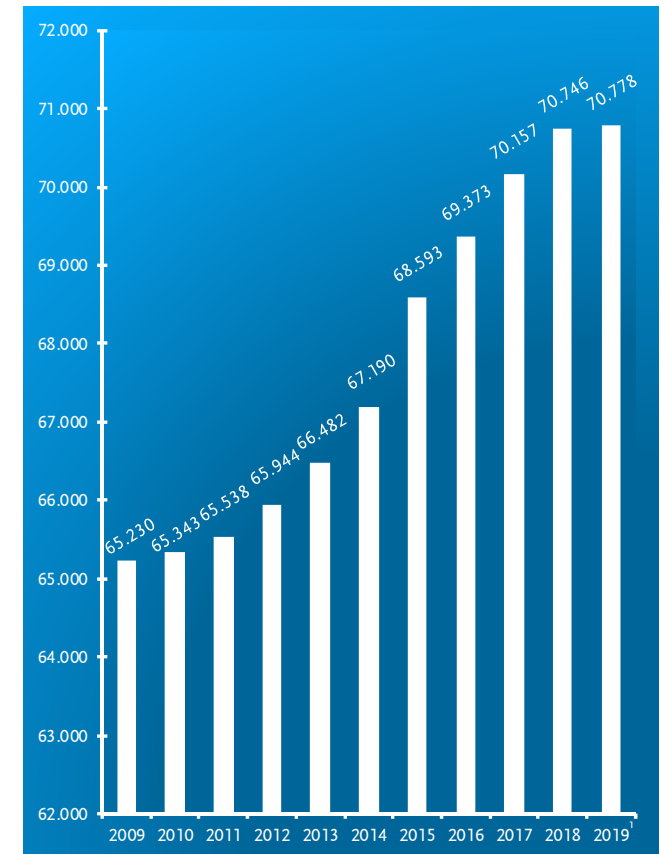
### Bodenrichtwerte für Gewerbeflächen

Stand: 31.12.2016

Bühl Ost <sup>1</sup>	Bühl Nord-Ost <sup>1</sup>	Gewerbe- und Industriepark Ursulasried <sup>1</sup>
90,00 EUR	90,00 EUR	40,00 EUR bis 70,00 EUR

<sup>1</sup>inklusive Erschließung

## Eckdaten der Stadt Kempten (Allgäu) März 2019



### Entwicklung Gesamtbevölkerung in Kempten (Allgäu)

Quelle und Grafik: Amt für Wirtschaft und Stadtentwicklung

<sup>1</sup>Stand: 31.03.2019

## Stadt Kempten (Allgäu)

Amt für Wirtschaft und Stadtentwicklung

Telefon: (0831) 115 Fax: (0831) 2525-500

E-Mail: statistik@kempten.de Internet: www.kempten.de

Nachdruck - auch auszugsweise - nur mit Quellenangabe gestattet.



Herausgegeben vom  
Amt für Wirtschaft und Stadtentwicklung  
im April 2019

# Allgemeine Daten

## Geografische Informationen

Lage ( <i>Rathaus</i> )	N 47° 43' 35,0007" E 10° 19' 1,6386"
Mittlere Höhenlage	665 m
Höchste Erhebung ( <i>Marienberg - Hohenegg</i> )	915 m
Fläche	ca. 63,3 km <sup>2</sup>
Ausdehnung von Nord nach Süd	ca. 9,2 km
Ausdehnung von Ost nach West	ca. 10,3 km
Höchstes Gebäude - St.-Mang-Kirche	ca. 63 m

## Bevölkerungsdaten

### Bevölkerung

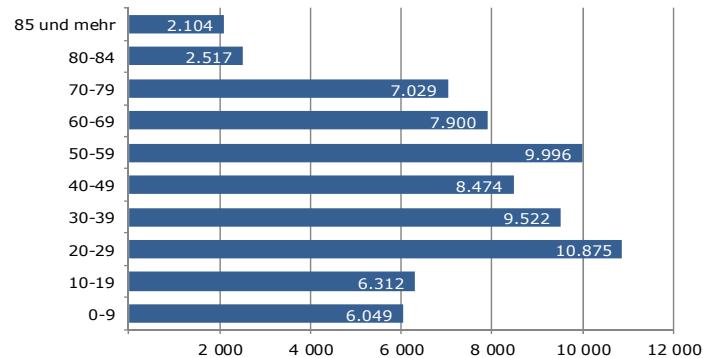
(eigene Auswertungen und Bayer. Landesamt für Statistik, München)

Gesamtbevölkerung zum 31.03.2019	70.778	(70.180)
davon männlich	35.043	(34.700)
davon weiblich	35.735	(35.480)
darunter Ausländer	11.582	(11.091)
darunter Migrationshintergrund	26.558	(...)
darunter Bevölkerung nach Hauptwohnsitz	69.513	(68.935)
Amtliche Einwohnerzahl <sup>1</sup> zum 30.09.2018	68.755	(67.965)

*Vorjahreswerte in Klammern*

<sup>1</sup>Für die Berechnung der amtlichen Einwohnerzahl durch das Bayer. Landesamt für Statistik wird nur die Bevölkerung mit Hauptwohnsitz zugrunde gelegt. Basis für die Fortschreibung der amtlichen Einwohnerzahl ist das Ergebnis aus dem ZENSUS 2011.

## Bevölkerung in Kempten (Allgäu) am 31. März 2019 nach Altersgruppen



## Wirtschaftsdaten

### Arbeitsmarkt im März 2019

(Bundesagentur für Arbeit, Nürnberg)

Arbeitslose	1.264	(1.306)
davon männlich	705	(712)
davon weiblich	559	(594)
Ausländer	391	(410)
Gemeldete unbesetzte Stellen	808	(704)
Arbeitslosenquote (Basis alle Erwerbspersonen)	3,4	(3,6)

*Vorjahreswerte in Klammern*

### Tourismus

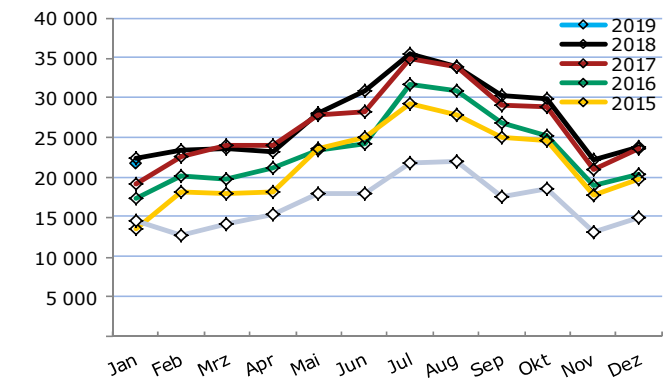
(Bayer. Landesamt für Statistik, München)

Monat/Jahr	Ankünfte		Übernachtungen	
	Insgesamt	Darunter Ausland	Insgesamt	Darunter Ausland
Januar 2019	11.587	2.702	21.780	4.051
Jahr 2019	11.587	2.702	21.780	4.051
Januar 2018	12.466	3.636	22.313	4.879
Jahr 2018	12.466	3.636	22.313	4.879
Vorjahr gesamt	187.609	56.947	326.587	80.369

*Vervielfältigung und Verbreitung, auch auszugsweise, mit Quellenangabe gestattet.*

## Entwicklung der Übernachtungen in Kempten (Allgäu)

(Quelle: Bayerisches Landesamt für Statistik, München)



### Sozialversicherungspflichtig beschäftigte Arbeitnehmer

(Bundesagentur für Arbeit, Nürnberg)

Stand: 30.06.2018

Insgesamt	37.015	(37.142)
davon männlich	18.503	(18.204)
davon weiblich	18.512	(18.938)
darunter Ausländer	4.371	(3.962)

*Vorjahreswerte in Klammern*

### Geringfügig entlohnte Beschäftigte

(Bundesagentur für Arbeit, Nürnberg)

Stand: 30.06.2018

Insgesamt	10.469	(10.397)
davon männlich	4.193	(4.003)
davon weiblich	6.276	(6.394)
darunter Ausländer	1.327	(1.143)

*Vorjahreswerte in Klammern*

### Berufspendler von und nach Kempten (Allgäu)

(Bundesagentur für Arbeit, Nürnberg)

Stand: 30.06.2018

Einpendler insgesamt	21.541	(21.945)
Auspender insgesamt	12.638	(11.862)

*Vorjahreswerte in Klammern*