

## Einzelhandel

(GfK Geo Marketing 2018; GMA 2014; Bayer. Landesamt für Statistik 2018)

Kaufkraft Index pro Einwohner	100,6
Einzelhandelskaufkraft Index	105,4
Einzelhandelsumsatz Index pro Einwohner	175,3
Einzelhandelszentralität	166,3
Kerneinzugsgebiet (Einwohner)	ca. 330.000
Beschäftigte im Einzelhandel (30. Juni 2017)	3.893

## Steuerhebesätze 2018

Gewerbesteuer	387 v. H.
Grundsteuer A	275 v. H.
Grundsteuer B	420 v. H.

## Immobilienmarkt

### Büromieten in EUR pro qm (kalt)

(BulwienGesa AG - RIWIS 2018)

Miete	City	Cityrand	Peripherie
Spitzenmiete	9,50	7,80	6,40
Durchschnittsmiete	7,80	6,40	5,40

### Mieten Einzelhandel in EUR pro qm (kalt)

(BulwienGesa AG - RIWIS 2018)

Miete	City	City Nebenlagen (1b-Lage)	Stadtteillage
Spitzenmiete	61,00	17,00	10,00
Durchschnittsmiete	42,00	-	7,00

### Gewerbemieten in EUR pro qm (kalt)

(BulwienGesa AG - RIWIS 2018)

Miete	Logistik- und Lagerflächen	Ausstellungs- und Serviceflächen
Spitzenmiete	4,20	5,50
Durchschnittsmiete	3,50	4,50

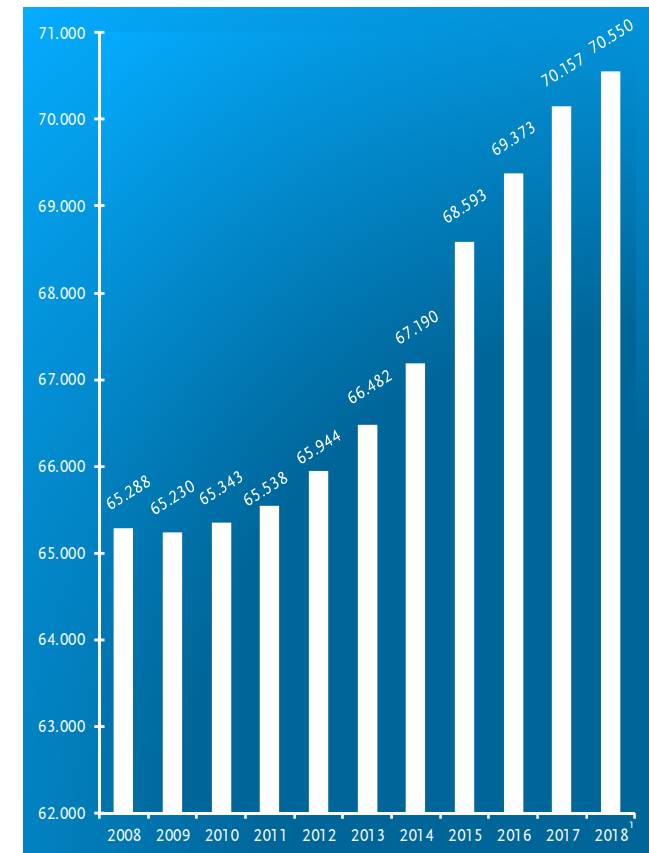
### Bodenrichtwerte für Gewerbeflächen

Stand: 31.12.2016

Bühl Ost <sup>1</sup>	Bühl Nord-Ost <sup>1</sup>	Gewerbe- und Industriepark Ursulasried <sup>1</sup>
90,00 EUR	90,00 EUR	40,00 EUR bis 70,00 EUR

<sup>1</sup>inklusive Erschließung

## Eckdaten der Stadt Kempten (Allgäu) September 2018



### Entwicklung Gesamtbevölkerung<sup>2</sup> in Kempten (Allgäu)

Quelle und Grafik: Amt für Wirtschaft und Stadtentwicklung

<sup>1</sup>Stand: 30.09.2018

<sup>2</sup>Im Jahr 2017 fand eine methodenwechselbedingte Datenrevision aller Einwohnerdaten statt. Zahlen aus vorherigen Veröffentlichungen sind daher nicht vergleichbar.

## Stadt Kempten (Allgäu)

Amt für Wirtschaft und Stadtentwicklung

Telefon: (0831) 115 Fax: (0831) 2525-500

E-Mail: statistik@kempten.de Internet: www.kempten.de

Nachdruck - auch auszugsweise - nur mit Quellenangabe gestattet.



Herausgegeben vom  
**Amt für Wirtschaft und Stadtentwicklung**  
 im Oktober 2018

# Allgemeine Daten

## Geografische Informationen

Lage (Rathaus)	N 47° 43' 35,0007" E 10° 19' 1,6386"
Mittlere Höhenlage	665 m
Höchste Erhebung (Marienberg - Hohenegg)	915 m
Fläche	ca. 63,3 km <sup>2</sup>
Ausdehnung von Nord nach Süd	ca. 9,2 km
Ausdehnung von Ost nach West	ca. 10,3 km
Höchstes Gebäude - St.-Mang-Kirche	ca. 63 m

## Bevölkerungsdaten

### Bevölkerung

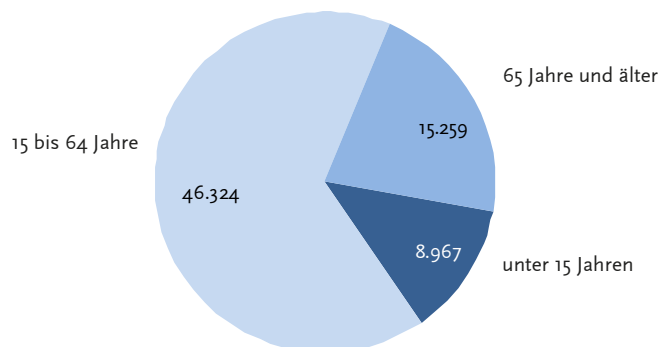
(eigene Auswertungen und Bayer. Landesamt für Statistik, München)

Gesamtbevölkerung zum 30.09.2018	70.550	(69.697)
davon männlich	34.926	(34.434)
davon weiblich	35.624	(34.263)
Ausländer	11.410	(10.801)
Bevölkerung nach Hauptwohnsitz zum 30.09.2018	69.341	(68.502)
Amtliche Einwohnerzahl <sup>1</sup> zum 31.12.2017	68.330	(67.529)

*Vorjahreswerte in Klammern*

<sup>1</sup>Für die Berechnung der amtlichen Einwohnerzahl durch das Bayer. Landesamt für Statistik wird nur die Bevölkerung mit Hauptwohnsitz zugrunde gelegt. Basis für die Fortschreibung der amtlichen Einwohnerzahl ist das Ergebnis aus dem ZENSUS 2011.

## Bevölkerung in Kempten (Allgäu) am 30. September 2018 nach Altersgruppen



## Wirtschaftsdaten

### Arbeitsmarkt im September 2018

(Bundesagentur für Arbeit, Nürnberg)

Arbeitslose	1.269	(1.347)
davon männlich	672	(696)
davon weiblich	597	(651)
Ausländer	387	(373)
Gemeldete unbesetzte Stellen	820	(836)
Arbeitslosenquote (Basis alle Erwerbspersonen)	3,4	(3,7)

*Vorjahreswerte in Klammern*

### Tourismus

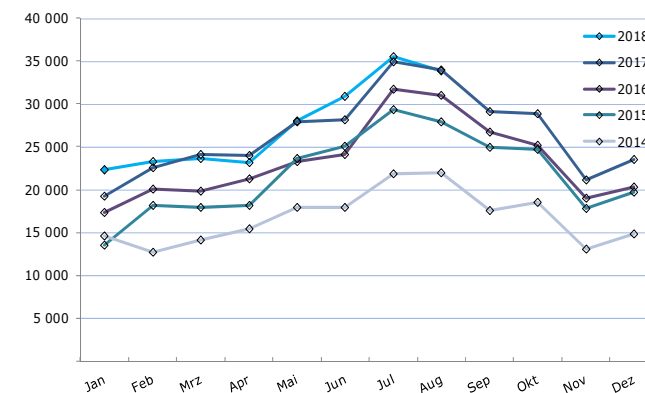
(Bayer. Landesamt für Statistik, München)

Monat/Jahr	Ankünfte		Übernachtungen	
	Insgesamt	Darunter Ausland	Insgesamt	Darunter Ausland
August 2018	19.761	7.086	33.865	9.297
Jahr 2018 (Januar - August)	127.714	41.167	220.312	56.422
Vorjahr gesamt	190.627	59.259	317.025	78.454

*Nachdruck - auch auszugsweise - nur mit Quellenangabe gestattet.*

## Entwicklung der Übernachtungen in Kempten (Allgäu)

(Quelle: Bayerisches Landesamt für Statistik, München)



### Sozialversicherungspflichtig beschäftigte Arbeitnehmer

(Bundesagentur für Arbeit, Nürnberg)

Stand: 31.03.2018

Insgesamt	36.897	(37.090)
davon männlich	18.404	(18.168)
davon weiblich	18.493	(18.922)
darunter Ausländer	4.291	(3.884)

*Vorjahreswerte in Klammern*

### Geringfügig entlohnte Beschäftigte

(Bundesagentur für Arbeit, Nürnberg)

Stand: 31.03.2018

Insgesamt	10.233	(10.286)
davon männlich	4.032	(3.954)
davon weiblich	6.201	(6.332)
darunter Ausländer	1.279	(1.130)

*Vorjahreswerte in Klammern*

### Berufspendler von und nach Kempten (Allgäu)

(Bundesagentur für Arbeit, Nürnberg)

Stand: 30.06.2017

Einpender insgesamt	21.945	(22.548)
Auspender insgesamt	11.862	(10.808)

*Vorjahreswerte in Klammern*