

Einzelhandel

(GfK Geo Marketing 2018; GMA 2014;
Bayer. Landesamt für Statistik 2018)

Kaufkraft Index pro Einwohner	100,6
Einzelhandelskaufkraft Index	105,4
Einzelhandelsumsatz Index pro Einwohner	175,3
Einzelhandelszentralität	166,3
Kerneinzugsgebiet (Einwohner)	ca. 330.000
Beschäftigte im Einzelhandel (30. Juni 2017)	3.893

Steuerhebesätze 2018

Gewerbesteuer	387 v. H.
Grundsteuer A	275 v. H.
Grundsteuer B	420 v. H.

Immobilienmarkt

Büromieten in EUR pro qm (kalt)

(BulwienGesa AG - RIWIS 2018)

Miete	City	Cityrand	Peripherie
Spitzenmiete	9,50	7,80	6,40
Durchschnittsmiete	7,80	6,40	5,40

Mieten Einzelhandel in EUR pro qm (kalt)

(BulwienGesa AG - RIWIS 2018)

Miete	City	City Nebenlagen (1b-Lage)	Stadtteillage
Spitzenmiete	61,00	17,00	10,00
Durchschnittsmiete	42,00	-	7,00

Gewerbemieten in EUR pro qm (kalt)

(BulwienGesa AG - RIWIS 2018)

Miete	Logistik- und Lagerflächen	Ausstellungs- und Serviceflächen
Spitzenmiete	4,20	5,50
Durchschnittsmiete	3,50	4,50

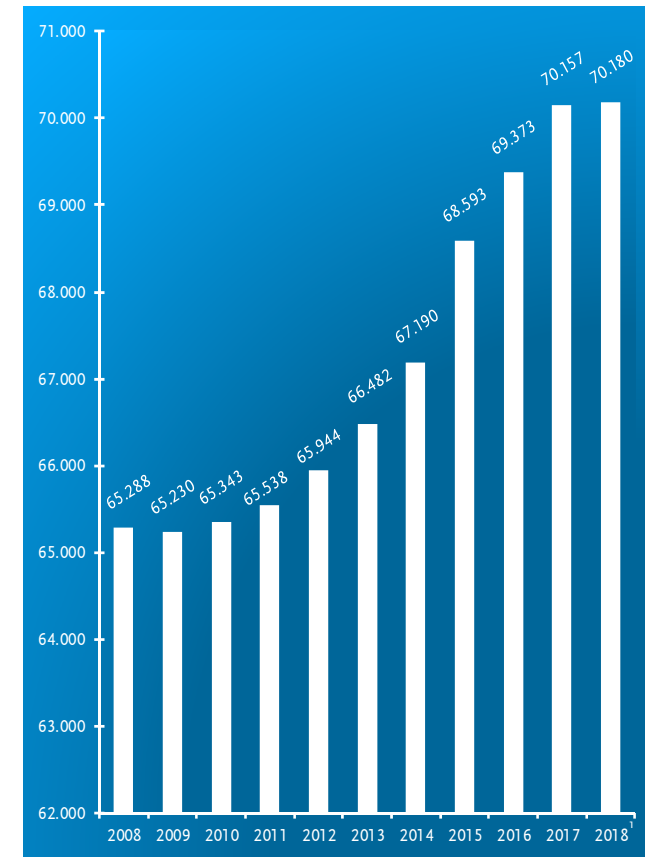
Bodenrichtwerte für Gewerbeflächen

Stand: 31.12.2016

Bühl Ost ¹	Bühl Nord-Ost ¹	Gewerbe- und Industriepark Ursulasried ¹
90,00 EUR	90,00 EUR	40,00 EUR bis 70,00 EUR

¹inklusive Erschließung

Eckdaten der Stadt Kempten (Allgäu) März 2018



Entwicklung Gesamtbevölkerung² in Kempten (Allgäu)

Quelle und Grafik: Amt für Wirtschaft und Stadtentwicklung

²Im Jahr 2017 fand eine methodenwechselbedingte Datenrevision aller Einwohnerdaten statt. Zahlen aus vorherigen Veröffentlichungen sind daher nicht vergleichbar.

Stadt Kempten (Allgäu)

Amt für Wirtschaft und Stadtentwicklung

Telefon: (0831) 115 Fax: (0831) 2525-500

E-Mail: statistik@kempten.de Internet: www.kempten.de

Nachdruck - auch auszugsweise - nur mit Quellenangabe gestattet.



Herausgegeben vom
Amt für Wirtschaft und Stadtentwicklung
im Juni 2018

Allgemeine Daten

Geografische Informationen

Lage (Rathaus)	N 47° 43' 35,0007" E 10° 19' 1,6386"
Mittlere Höhenlage	665 m
Höchste Erhebung (Marienberg - Hohenegg)	915 m
Fläche	ca. 63,3 km ²
Ausdehnung von Nord nach Süd	ca. 9,2 km
Ausdehnung von Ost nach West	ca. 10,3 km
Höchstes Gebäude - St.-Mang-Kirche	ca. 63 m

Bevölkerungsdaten

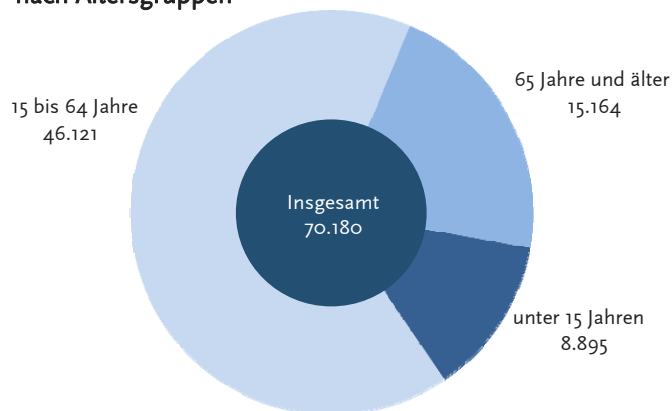
Bevölkerung

(eigene Auswertungen und Bayer. Landesamt für Statistik, München)

Gesamtbevölkerung zum 31.03.2018	70.180
davon männlich	34.700
davon weiblich	35.480
Ausländer	11.091
Bevölkerung nach Hauptwohnsitz zum 31.03.2018	68.935
Amtliche Einwohnerzahl ¹ zum 30.09.2017	67.965

¹Für die Berechnung der amtlichen Einwohnerzahl durch das Bayer. Landesamt für Statistik wird nur die Bevölkerung mit Hauptwohnsitz zugrunde gelegt. Basis für die Fortschreibung der amtlichen Einwohnerzahl ist das Ergebnis aus dem ZENSUS 2011.

Bevölkerung in Kempten (Allgäu) am 31. März 2018 nach Altersgruppen



Wirtschaftsdaten

Arbeitsmarkt im März 2018

(Bundesagentur für Arbeit, Nürnberg)

Arbeitslose	1.306
davon männlich	712
davon weiblich	594
Ausländer	410
Gemeldete unbesetzte Stellen	704
Arbeitslosenquote (Basis alle Erwerbspersonen)	3,6

Tourismus

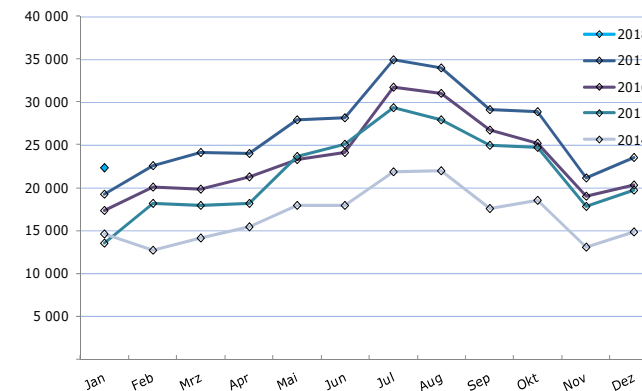
(Bayer. Landesamt für Statistik, München)

Monat/Jahr	Ankünfte		Übernachtungen	
	Insgesamt	Darunter Ausland	Insgesamt	Darunter Ausland
Januar 2018	12.466	3.636	22.313	4.879
Jahr 2018 (Januar)	12.466	3.636	22.313	4.879
Vorjahr gesamt	190.627	59.259	317.025	78.454

Nachdruck - auch auszugsweise - nur mit Quellenangabe gestattet.

Entwicklung der Übernachtungen in Kempten (Allgäu)

(Quelle: Bayerisches Landesamt für Statistik, München)



Sozialversicherungspflichtig beschäftigte Arbeitnehmer

(Bundesagentur für Arbeit, Nürnberg)

Stand: 30.09.2017

Insgesamt	36.937
davon männlich	18.481
davon weiblich	18.456
darunter Ausländer	4.142

Geringfügig entlohnte Beschäftigte

(Bundesagentur für Arbeit, Nürnberg)

Stand: 30.09.2017

Insgesamt	10.117
davon männlich	3.974
davon weiblich	6.143
darunter Ausländer	1.179

Berufspendler von und nach Kempten (Allgäu)

(Bundesagentur für Arbeit, Nürnberg)

Stand: 30.06.2017

Einpendler insgesamt	21.945
Auspendler insgesamt	11.862