

Einzelhandel

(GfK Geo Marketing 2018; GMA 2014; Bayer. Landesamt für Statistik 2018)

Kaufkraft Index pro Einwohner	100,6
Einzelhandelskaufkraft Index	105,4
Einzelhandelsumsatz Index pro Einwohner	175,3
Einzelhandelszentralität	166,3
Kerneinzugsgebiet (Einwohner)	ca. 330.000
Beschäftigte im Einzelhandel (30. Juni 2017)	3.893

Steuerhebesätze 2018

Gewerbesteuer	387 v. H.
Grundsteuer A	275 v. H.
Grundsteuer B	420 v. H.

Immobilienmarkt

Büromieten in EUR pro qm (kalt)

(BulwienGesa AG - RIWIS 2018)

Miete	City	Cityrand	Peripherie
Spitzenmiete	9,50	7,80	6,40
Durchschnittsmiete	7,80	6,40	5,40

Mieten Einzelhandel in EUR pro qm (kalt)

(BulwienGesa AG - RIWIS 2018)

Miete	City	City Nebenlagen (1b-Lage)	Stadtteillage
Spitzenmiete	61,00	17,00	10,00
Durchschnittsmiete	42,00	-	7,00

Gewerbemieten in EUR pro qm (kalt)

(BulwienGesa AG - RIWIS 2018)

Miete	Logistik- und Lagerflächen	Ausstellungs- und Serviceflächen
Spitzenmiete	4,20	5,50
Durchschnittsmiete	3,50	4,50

Bodenrichtwerte für Gewerbeflächen

Stand: 31.12.2016

Bühl Ost ¹	Bühl Nord-Ost ¹	Gewerbe- und Industriepark Ursulasried ¹
90,00 EUR	90,00 EUR	40,00 EUR bis 70,00 EUR

¹inklusive Erschließung

Stadt Kempten (Allgäu)

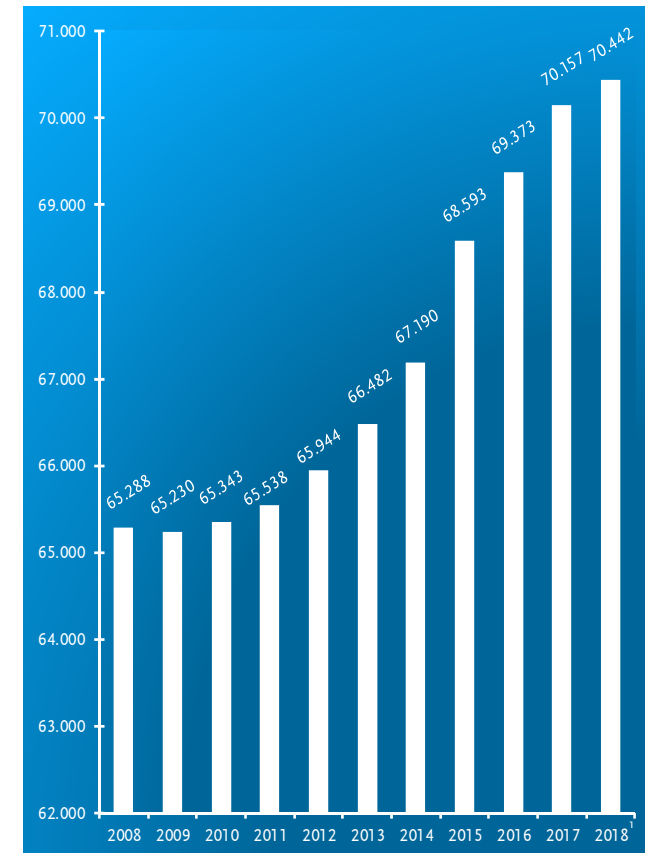
Amt für Wirtschaft und Stadtentwicklung

Telefon: (0831) 115 Fax: (0831) 2525-500

E-Mail: statistik@kempten.de Internet: www.kempten.de

Nachdruck - auch auszugsweise - nur mit Quellenangabe gestattet.

Eckdaten der Stadt Kempten (Allgäu) Juni 2018



Entwicklung Gesamtbevölkerung² in Kempten (Allgäu)

Quelle und Grafik: Amt für Wirtschaft und Stadtentwicklung

¹Stand: 30.06.2018

²Im Jahr 2017 fand eine methodenwechselbedingte Datenrevision aller Einwohnerdaten statt. Zahlen aus vorherigen Veröffentlichungen sind daher nicht vergleichbar.



Herausgegeben vom
Amt für Wirtschaft und Stadtentwicklung
 im August 2018

Allgemeine Daten

Geografische Informationen

Lage (<i>Rathaus</i>)	N 47° 43' 35,0007" E 10° 19' 1,6386"
Mittlere Höhenlage	665 m
Höchste Erhebung (<i>Marienberg - Hohenegg</i>)	915 m
Fläche	ca. 63,3 km ²
Ausdehnung von Nord nach Süd	ca. 9,2 km
Ausdehnung von Ost nach West	ca. 10,3 km
Höchstes Gebäude - St.-Mang-Kirche	ca. 63 m

Bevölkerungsdaten

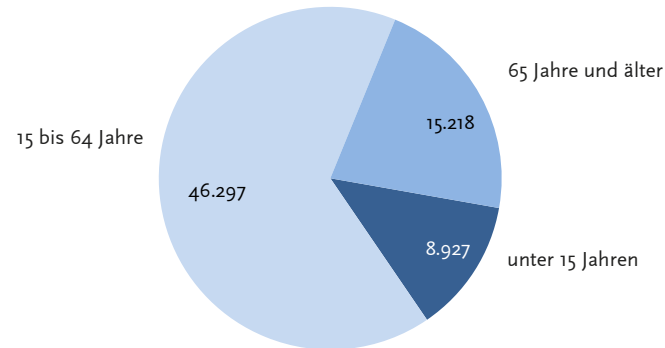
Bevölkerung

(eigene Auswertungen und Bayer. Landesamt für Statistik, München)

Gesamtbevölkerung zum 30.06.2018	70.442
davon männlich	34.853
davon weiblich	35.589
Ausländer	11.268
Bevölkerung nach Hauptwohnsitz zum 30.06.2018	69.191
Amtliche Einwohnerzahl ¹ zum 30.09.2017	67.965

¹Für die Berechnung der amtlichen Einwohnerzahl durch das Bayer. Landesamt für Statistik wird nur die Bevölkerung mit Hauptwohnsitz zugrunde gelegt. Basis für die Fortschreibung der amtlichen Einwohnerzahl ist das Ergebnis aus dem ZENSUS 2011.

Bevölkerung in Kempten (Allgäu) am 30. Juni 2018 nach Altersgruppen



Wirtschaftsdaten

Arbeitsmarkt im Juni 2018

(Bundesagentur für Arbeit, Nürnberg)

Arbeitslose	1.196
davon männlich	634
davon weiblich	562
Ausländer	348
Gemeldete unbesetzte Stellen	849
Arbeitslosenquote (Basis alle Erwerbspersonen)	3,2

Tourismus

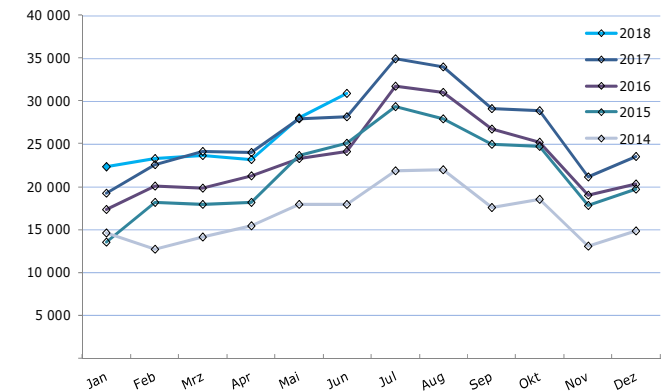
(Bayer. Landesamt für Statistik, München)

Monat/Jahr	Ankünfte		Übernachtungen	
	Insgesamt	Darunter Ausland	Insgesamt	Darunter Ausland
Juni 2018	17.621	5.224	30.907	7.371
Jahr 2018 (Januar - Juni)	87.274	26.652	150.974	36.777
Vorjahr gesamt	190.627	59.259	317.025	78.454

Nachdruck - auch auszugsweise - nur mit Quellenangabe gestattet.

Entwicklung der Übernachtungen in Kempten (Allgäu)

(Quelle: Bayerisches Landesamt für Statistik, München)



Sozialversicherungspflichtig beschäftigte Arbeitnehmer

(Bundesagentur für Arbeit, Nürnberg)

Stand: 31.12.2017

Insgesamt	36.846
davon männlich	18.386
davon weiblich	18.460
darunter Ausländer	4.149

Geringfügig entlohnte Beschäftigte

(Bundesagentur für Arbeit, Nürnberg)

Stand: 31.12.2017

Insgesamt	10.368
davon männlich	4.077
davon weiblich	6.291
darunter Ausländer	1.227

Berufspendler von und nach Kempten (Allgäu)

(Bundesagentur für Arbeit, Nürnberg)

Stand: 30.06.2017

Einpendler insgesamt	21.945
Auspendler insgesamt	11.862