

Einzelhandel

(GfK Geo Marketing 2017; GMA 2014;
Bayer. Landesamt für Statistik 2017)

Kaufkraft Index pro Einwohner	102,8
Einzelhandelskaufkraft Index	106,5
Einzelhandelsumsatz Index pro Einwohner	180,3
Einzelhandelszentralität	169,2
Kerneinzugsgebiet (Einwohner)	ca. 330.000
Beschäftigte im Einzelhandel (30. Juni 2016)	6301

Steuerhebesätze 2017

Gewerbesteuer	387 v. H.
Grundsteuer A	275 v. H.
Grundsteuer B	420 v. H.

Immobilienmarkt

Büromieten in EUR pro qm (kalt)

(BulwienGesa AG - RIWIS 2018)

Miete	City	Cityrand	Peripherie
Spitzenmiete	9,50	7,80	6,40
Durchschnittsmiete	7,80	6,40	5,40

Mieten Einzelhandel in EUR pro qm (kalt)

(BulwienGesa AG - RIWIS 2018)

Miete	City	City Nebenlagen (1b-Lage)	Stadtteillage
Spitzenmiete	61,00	17,00	10,00
Durchschnittsmiete	42,00	-	7,00

Gewerbemieten in EUR pro qm (kalt)

(BulwienGesa AG - RIWIS 2018)

Miete	Logistik- und Lagerflächen	Ausstellungs- und Serviceflächen
Spitzenmiete	4,20	5,50
Durchschnittsmiete	3,50	4,50

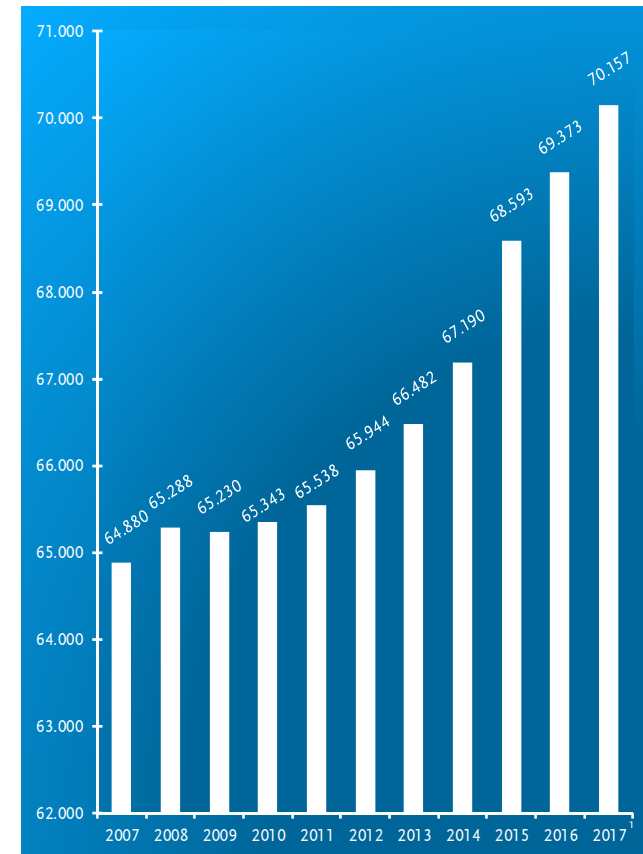
Bodenrichtwerte für Gewerbeflächen

Stand: 31.12.2016

Bühl Ost ¹	Bühl Nord-Ost ¹	Gewerbe- und Industriepark Ursulasried ¹
90,00 EUR	90,00 EUR	40,00 EUR bis 70,00 EUR

¹inklusive Erschließung

Eckdaten der Stadt Kempten (Allgäu) Dezember 2017



Entwicklung Gesamtbevölkerung¹ in Kempten (Allgäu)

Quelle und Grafik: Amt für Wirtschaft und Stadtentwicklung

¹Im Jahr 2017 fand eine methodenwechselbedingte Datenrevision aller Einwohnerdaten statt. Zahlen aus vorherigen Veröffentlichungen sind daher nicht vergleichbar.

Stadt Kempten (Allgäu)

Amt für Wirtschaft und Stadtentwicklung

Telefon: (0831) 115 Fax: (0831) 2525-500

E-Mail: statistik@kempten.de Internet: www.kempten.de

Nachdruck - auch auszugsweise - nur mit Quellenangabe gestattet.



Herausgegeben vom
Amt für Wirtschaft und Stadtentwicklung
im Januar 2018

Allgemeine Daten

Geografische Informationen

Lage (Rathaus)	N 47° 43' 35,0007" E 10° 19' 1,6386"
Mittlere Höhenlage	665 m
Höchste Erhebung (Marienberg - Hohenegg)	915 m
Fläche	ca. 63,3 km ²
Ausdehnung von Nord nach Süd	ca. 9,2 km
Ausdehnung von Ost nach West	ca. 10,3 km
Höchstes Gebäude - St.-Mang-Kirche	ca. 63 m

Bevölkerungsdaten

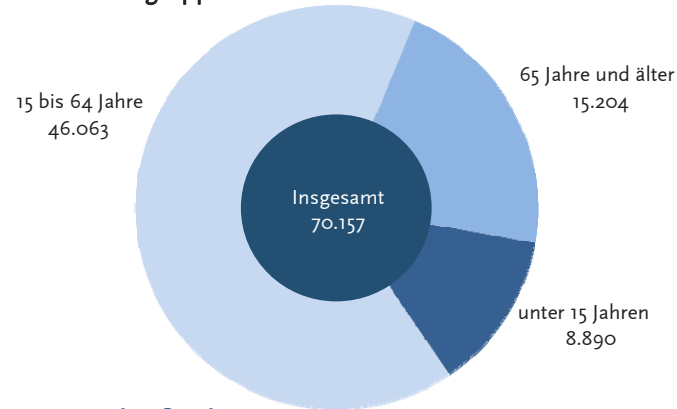
Bevölkerung

(eigene Auswertungen und Bayer. Landesamt für Statistik, München)

Gesamtbevölkerung zum 31.12.2017	70.157
davon männlich	34.641
davon weiblich	35.516
Ausländer	10.990
Bevölkerung nach Hauptwohnsitz zum 31.12.2017	68.907
Amtliche Einwohnerzahl ¹ zum 30.09.2016	67.279

¹Für die Berechnung der amtlichen Einwohnerzahl durch das Bayer. Landesamt für Statistik wird nur die Bevölkerung mit Hauptwohnsitz zugrunde gelegt. Basis für die Fortschreibung der amtlichen Einwohnerzahl ist das Ergebnis aus dem ZENSUS 2011.

Bevölkerung in Kempten (Allgäu) am 31. Dezember 2017 nach Altersgruppen



Wirtschaftsdaten

Arbeitsmarkt im Dezember 2017

(Bundesagentur für Arbeit, Nürnberg)

Arbeitslose	1.191
davon männlich	637
davon weiblich	554
Ausländer	349
Gemeldete unbesetzte Stellen	753
Arbeitslosenquote (Basis alle Erwerbspersonen)	3,2

Tourismus

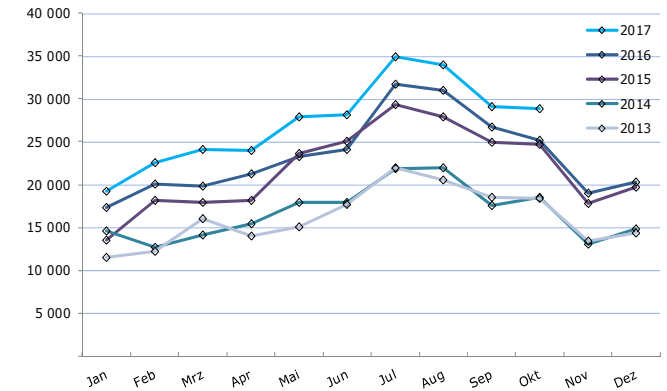
(Bayer. Landesamt für Statistik, München)

Monat/Jahr	Ankünfte		Übernachtungen	
	Insgesamt	Darunter Ausland	Insgesamt	Darunter Ausland
Oktober 2017	15.974	4.355	28.833	6.631
Jahr 2017 (Jan. - Okt.)	164.417	51.659	273.018	68.084
Vorjahr gesamt	168.862	44.997	279.642	61.705

Nachdruck - auch auszugsweise - nur mit Quellenangabe gestattet.

Entwicklung der Übernachtungen in Kempten (Allgäu)

(Quelle: Bayerisches Landesamt für Statistik, München)



Sozialversicherungspflichtig beschäftigte Arbeitnehmer

(Bundesagentur für Arbeit, Nürnberg)

Stand: 30.06.2017

Insgesamt	37.142
davon männlich	18.204
davon weiblich	18.938
darunter Ausländer	3.962

Geringfügig entlohnte Beschäftigte

(Bundesagentur für Arbeit, Nürnberg)

Stand: 30.06.2017

Insgesamt	10.397
davon männlich	4.003
davon weiblich	6.394
darunter Ausländer	1.143

Berufspendler von und nach Kempten (Allgäu)

(Bundesagentur für Arbeit, Nürnberg)

Stand: 30.06.2016

Einpendler insgesamt	22.548
Auspendler insgesamt	10.808