

Einzelhandel

(GfK Geo Marketing; GMA 2014;
Bayer. Landesamt für Statistik, München)

Kaufkraft Index pro Einwohner	104,2
Einzelhandelskaufkraft Index	108,1
Einzelhandelsumsatz Index pro Einwohner	186,2
Einzelhandelszentralität	172,3
Kerneinzugsgebiet (Einwohner)	ca. 330.000
Verkaufsfläche (in qm)	ca. 218.000
Beschäftigte im Einzelhandel (30. Juni 2014)	6.111

Steuerhebesätze 2015

Gewerbesteuer	387 v. H.
Grundsteuer A	250 v. H.
Grundsteuer B	380 v. H.

Immobilienmarkt

Büromieten in EUR pro qm (kalt)

(BulwienGesa AG - RIWIS 2015)

Miete	City	Cityrand	Peripherie
Spitzenmiete	8,90	7,50	6,30
Durchschnittsmiete	7,50	6,30	5,20

Mieten Einzelhandel in EUR pro qm (kalt)

(BulwienGesa AG - RIWIS 2015)

Miete	City	City Nebenlagen (1b-Lage)	Stadtteillage
Spitzenmiete	60,00	16,00	8,00
Durchschnittsmiete	40,00	-	7,00

Gewerbemieten in EUR pro qm (kalt)

(BulwienGesa AG - RIWIS 2015)

Miete	Logistik- und Lagerflächen	Ausstellungs- und Serviceflächen
Spitzenmiete	4,00	5,50
Durchschnittsmiete	3,30	4,50

Bodenrichtwerte für Gewerbeflächen

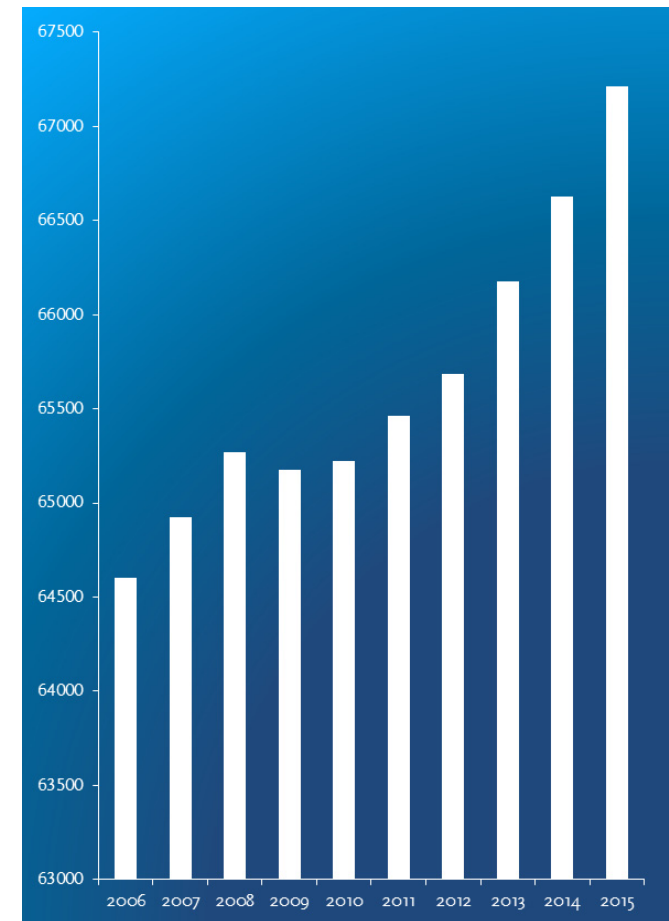
Stand: 31.12.2014

Bühl Ost ¹	Bühl Nord-Ost ¹	Gewerbe- und Industriepark ²
65,00 EUR	48,00 EUR	40,00 EUR bis 70,00 EUR

¹exklusive Erschließung

²inklusive Erschließung

Eckdaten der Stadt Kempten (Allgäu) Dezember 2015



Stand 31.12.2015

Entwicklung Gesamtbevölkerung in Kempten (Allgäu)

Quelle und Grafik: Amt für Wirtschaft und Stadtentwicklung

Stadt Kempten (Allgäu)

Amt für Wirtschaft und Stadtentwicklung

Telefon: (0831) 115 Fax: (0831) 2525-500

E-Mail: statistik@kempten.de Internet: www.kempten.de

Nachdruck - auch auszugsweise - nur mit Quellenangabe gestattet.



Herausgegeben vom
Amt für Wirtschaft und Stadtentwicklung
im Januar 2016

Allgemeine Daten

Geografische Informationen

Lage (Rathaus)	N 47° 43' 35,0007" E 10° 19' 1,6386"
Mittlere Höhenlage	665 m
Höchste Erhebung (Marienberg - Hohenegg)	915 m
Fläche	ca. 63 qkm
Ausdehnung von Nord nach Süd	ca. 9 km
Ausdehnung von Ost nach West	ca. 10 km
Höchstes Gebäude - St.-Mang-Kirche	ca. 63 m

Bevölkerungsdaten

Bevölkerung

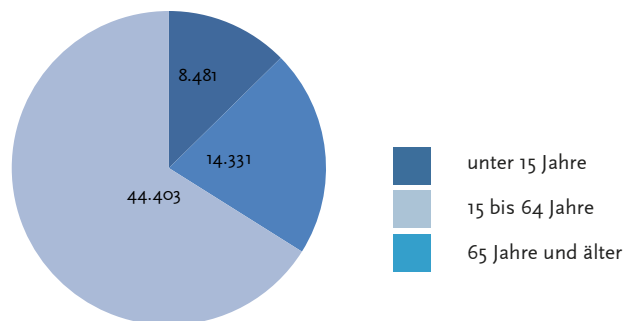
(eigene Auswertung, Bayer. Landesamt für Statistik, München)

Gesamtbevölkerung zum 31.12.2015	67.215
davon männlich	33.235
davon weiblich	33.980
Ausländer	9.637
Einwohner mit Migrationshintergrund ¹	23.012
Bevölkerung nach Hauptwohnsitz zum 31.12.2015	66.051
Amtliche Einwohnerzahl ² zum 30.06.2015	66.118

¹Vorläufige Zahl

²Für die Berechnung der amtlichen Einwohnerzahl durch das Bayer. Landesamt für Statistik wird nur die Bevölkerung mit Hauptwohnsitz zugrunde gelegt. Basis für die Fortschreibung der amtlichen Einwohnerzahl ist das Ergebnis aus dem ZENSUS 2011.

Bevölkerungsstruktur am 31.12.2015



Wirtschaftsdaten

Arbeitsmarkt im Dezember 2015

(Bundesagentur für Arbeit, Nürnberg)

Arbeitslose	1.593
davon männlich	873
davon weiblich	720
Ausländer	431
Gemeldete unbesetzte Stellen	782
Arbeitslosenquote (Basis alle Erwerbspersonen)	4,4

Tourismus

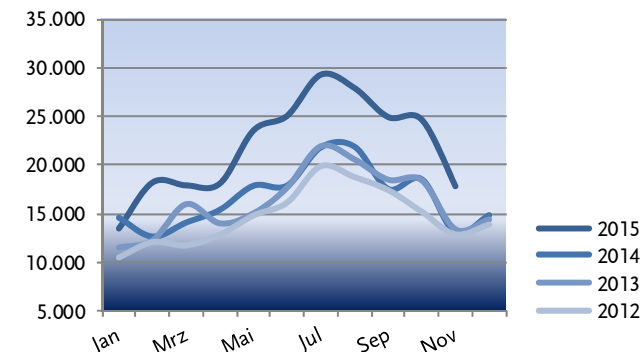
(Bayer. Landesamt für Statistik, München)

Monat/Jahr	Ankünfte		Übernachtungen	
	Insgesamt	Darunter Ausland	Insgesamt	Darunter Ausland
November 2015	10.703	1.963	17.845	2.750
Jahr 2015 (Jan. - Nov.)	138.478	34.732	241.024	48.780
Vorjahr gesamt	104.242	22.476	200.603	37.117

Nachdruck - auch auszugsweise - nur mit Quellenangabe gestattet.

Entwicklung der Übernachtungen in Kempten (Allgäu)

(Quelle: Bayerisches Landesamt für Statistik, München)



Sozialversicherungspflichtig beschäftigte Arbeitnehmer

(Bayer. Landesamt für Statistik, München)

Stand: 30.06.2014

Insgesamt	36.518
davon männlich	17.688
davon weiblich	18.830
davon Dienstleistungsbereich	29.058
davon produzierendes Gewerbe	7.292
davon Land-, Forstwirtschaft, Fischerei	168
Ausländer	2.990

Berufspendler von und nach Kempten (Allgäu)

(Bundesagentur für Arbeit, Nürnberg)

Stand: 30.06.2014

Einpendler insgesamt	21.461
Auspendler insgesamt	9.871