

## Einzelhandel

(GfK Geo Marketing 2017; GMA 2014;  
Bayer. Landesamt für Statistik 2017)

Kaufkraft Index pro Einwohner	102,8
Einzelhandelskaufkraft Index	106,5
Einzelhandelsumsatz Index pro Einwohner	180,3
Einzelhandelszentralität	169,2
Kerneinzugsgebiet (Einwohner)	ca. 330.000
Beschäftigte im Einzelhandel (30. Juni 2016)	6301

## Steuerhebesätze 2017

Gewerbesteuer	387 v. H.
Grundsteuer A	275 v. H.
Grundsteuer B	420 v. H.

## Immobilienmarkt

### Büromieten in EUR pro qm (kalt)

(BulwienGesa AG - RIWIS 2016)

Miete	City	Cityrand	Peripherie
Spitzenmiete	9,10	7,60	6,40
Durchschnittsmiete	7,70	6,40	5,20

### Mieten Einzelhandel in EUR pro qm (kalt)

(BulwienGesa AG - RIWIS 2016)

Miete	City	City Nebenlagen (1b-Lage)	Stadtteillage
Spitzenmiete	61,00	17,00	9,00
Durchschnittsmiete	41,00	-	7,00

### Gewerbemieten in EUR pro qm (kalt)

(BulwienGesa AG - RIWIS 2016)

Miete	Logistik- und Lagerflächen	Ausstellungs- und Serviceflächen
Spitzenmiete	4,10	5,50
Durchschnittsmiete	3,40	4,50

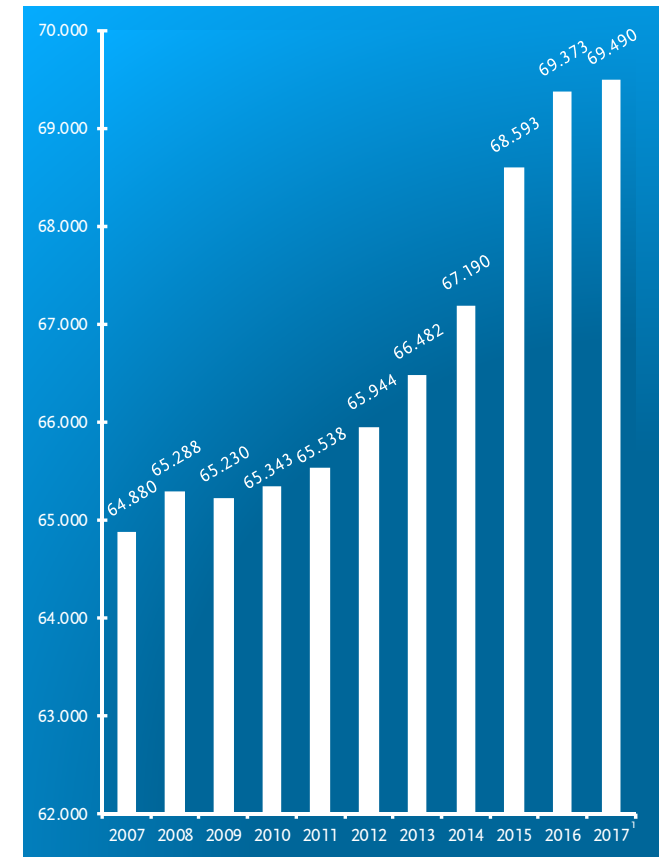
### Bodenrichtwerte für Gewerbeflächen

Stand: 31.12.2016

Bühl Ost <sup>1</sup>	Bühl Nord-Ost <sup>1</sup>	Gewerbe- und Industriepark Ursulasried <sup>1</sup>
90,00 EUR	90,00 EUR	40,00 EUR bis 70,00 EUR

<sup>1</sup>inklusive Erschließung

## Eckdaten der Stadt Kempten (Allgäu) Juni 2017



### Entwicklung Gesamtbevölkerung<sup>2</sup> in Kempten (Allgäu)

Quelle und Grafik: Amt für Wirtschaft und Stadtentwicklung

<sup>2</sup>Im Jahr 2017 fand eine methodenwechselbedingte Datenrevision aller Einwohnerdaten statt. Zahlen aus vorherigen Veröffentlichungen sind daher nicht vergleichbar.

## Stadt Kempten (Allgäu)

Amt für Wirtschaft und Stadtentwicklung

Telefon: (0831) 115 Fax: (0831) 2525-500

E-Mail: statistik@kempten.de Internet: www.kempten.de

Nachdruck - auch auszugsweise - nur mit Quellenangabe gestattet.



Herausgegeben vom  
**Amt für Wirtschaft und Stadtentwicklung**  
im Juni 2017

# Allgemeine Daten

## Geografische Informationen

Lage (Rathaus)	N 47° 43' 35,0007" E 10° 19' 1,6386"
Mittlere Höhenlage	665 m
Höchste Erhebung (Marienberg - Hohenegg)	915 m
Fläche	ca. 63,3 km <sup>2</sup>
Ausdehnung von Nord nach Süd	ca. 9,2 km
Ausdehnung von Ost nach West	ca. 10,3 km
Höchstes Gebäude - St.-Mang-Kirche	ca. 63 m

## Bevölkerungsdaten

### Bevölkerung

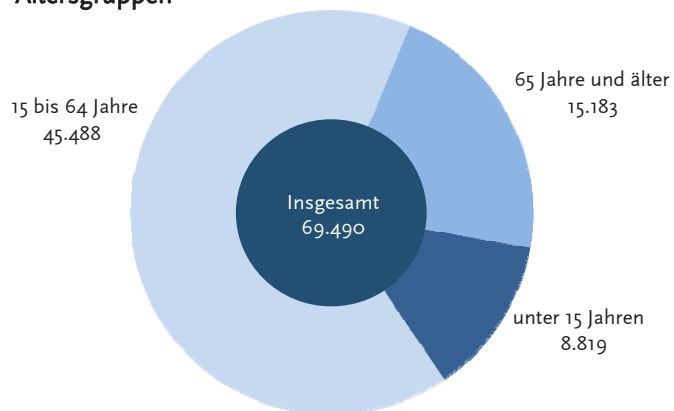
(eigene Auswertungen und Bayer. Landesamt für Statistik, München)

Gesamtbevölkerung zum 30.06.2017	69.490
davon männlich	34.345
davon weiblich	35.145
Ausländer	10.554
Bevölkerung nach Hauptwohnsitz zum 30.06.2017	68.254
Amtliche Einwohnerzahl <sup>1,2</sup> zum 31.12.2015	66.947

<sup>1</sup>Für die Berechnung der amtlichen Einwohnerzahl durch das Bayer. Landesamt für Statistik wird nur die Bevölkerung mit Hauptwohnsitz zugrunde gelegt. Basis für die Fortschreibung der amtlichen Einwohnerzahl ist das Ergebnis aus dem ZENSUS 2011.

<sup>2</sup>Derzeit kommt es aufgrund neuer Auswertungsverfahren und geänderter Datenlieferungen an das Bay. Landesamt für Statistik zu erheblichen Verzögerungen neuer Veröffentlichungen. Die amtliche Einwohnerzahl zum 31.12.2016 ist voraussichtlich ab März 2018 verfügbar.

## Bevölkerung in Kempten (Allgäu) am 30. Juni 2017 nach Altersgruppen



## Wirtschaftsdaten

### Arbeitsmarkt im Juni 2017

(Bundesagentur für Arbeit, Nürnberg)

Arbeitslose	1.334
davon männlich	726
davon weiblich	608
Ausländer	382
Gemeldete unbesetzte Stellen	828
Arbeitslosenquote (Basis alle Erwerbspersonen)	3,6

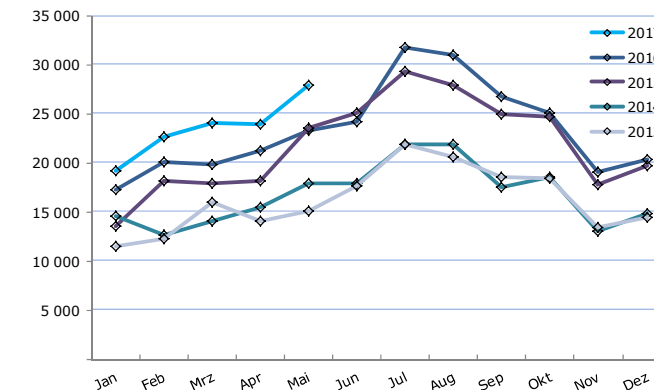
### Tourismus

(Bayer. Landesamt für Statistik, München)

Monat/Jahr	Ankünfte		Übernachtungen	
	Insgesamt	Darunter Ausland	Insgesamt	Darunter Ausland
Mai 2017	17.227	5.491	27.950	7.422
Jahr 2017 (Jan. - Mai)	72.083	22.747	117.845	29.251
Vorjahr gesamt	168.862	44.997	279.642	61.705

## Entwicklung der Übernachtungen in Kempten (Allgäu)

(Quelle: Bayerisches Landesamt für Statistik, München)



### Sozialversicherungspflichtig beschäftigte Arbeitnehmer

(Bundesagentur für Arbeit, Nürnberg)

Stand: 31.12.2016

Insgesamt	38.532
davon männlich	18.396
davon weiblich	20.136
darunter Ausländer	3.794

### Geringfügig entlohnte Beschäftigte

(Bundesagentur für Arbeit, Nürnberg)

Stand: 31.12.2016

Insgesamt	10.541
davon männlich	4.069
davon weiblich	6.472
darunter Ausländer	1.149

### Berufspendler von und nach Kempten (Allgäu)

(Bundesagentur für Arbeit, Nürnberg)

Stand: 30.06.2016

Einpendler insgesamt	22.548
Auspendler insgesamt	10.808