

Einzelhandel

(GfK Geo Marketing 2015; GMA 2014; Bayer. Landesamt für Statistik 2015)

Kaufkraft Index pro Einwohner	104,2
Einzelhandelskaufkraft Index	108,1
Einzelhandelsumsatz Index pro Einwohner	186,2
Einzelhandelszentralität	172,3
Kerneinzugsgebiet (Einwohner)	ca. 330.000
Verkaufsfläche (in qm)	ca. 218.000
Beschäftigte im Einzelhandel (30. Juni 2014)	6.111

Steuerhebesätze 2016

Gewerbesteuer	387 v. H.
Grundsteuer A	250 v. H.
Grundsteuer B	380 v. H.

Immobilienmarkt

Büromieten in EUR pro qm (kalt)

(BulwienGesa AG - RIWIS 2015)

Miete	City	Cityrand	Peripherie
Spitzenmiete	8,90	7,50	6,30
Durchschnittsmiete	7,50	6,30	5,20

Mieten Einzelhandel in EUR pro qm (kalt)

(BulwienGesa AG - RIWIS 2015)

Miete	City	City Nebenlagen (1b-Lage)	Stadtteillage
Spitzenmiete	60,00	16,00	8,00
Durchschnittsmiete	40,00	-	7,00

Gewerbemieten in EUR pro qm (kalt)

(BulwienGesa AG - RIWIS 2015)

Miete	Logistik- und Lagerflächen	Ausstellungs- und Serviceflächen
Spitzenmiete	4,00	5,50
Durchschnittsmiete	3,30	4,50

Bodenrichtwerte für Gewerbeflächen

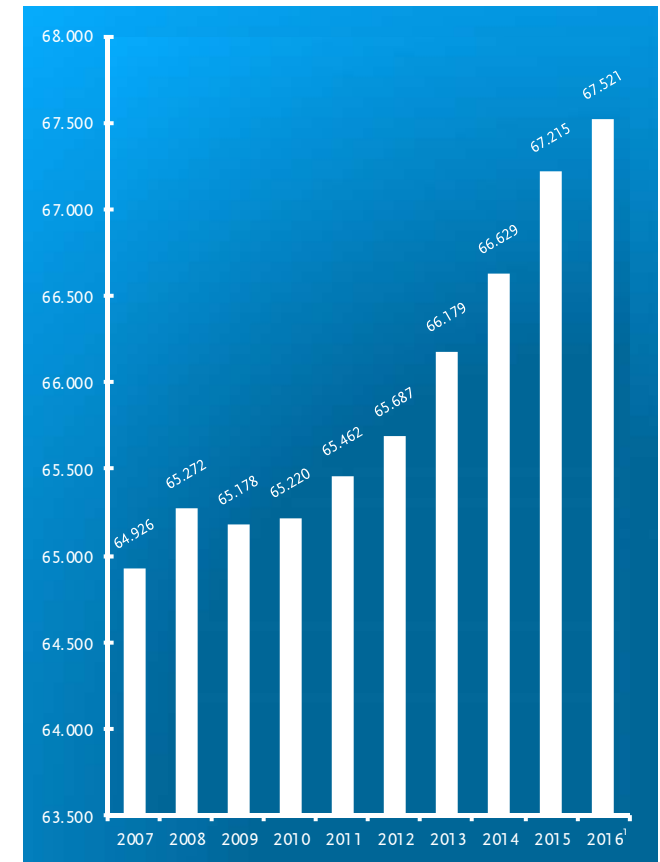
Stand: 31.12.2014

Bühl Ost ¹	Bühl Nord-Ost ¹	Gewerbe- und Industriepark ²
65,00 EUR	48,00 EUR	40,00 EUR bis 70,00 EUR

¹exklusive Erschließung

²inklusive Erschließung

Eckdaten der Stadt Kempten (Allgäu) März 2016



¹Stand 31.03.2016

Entwicklung Gesamtbevölkerung in Kempten (Allgäu)

Quelle und Grafik: Amt für Wirtschaft und Stadtentwicklung

Stadt Kempten (Allgäu)

Amt für Wirtschaft und Stadtentwicklung

Telefon: (0831) 115 Fax: (0831) 2525-500

E-Mail: statistik@kempten.de Internet: www.kempten.de

Nachdruck - auch auszugsweise - nur mit Quellenangabe gestattet.



Herausgegeben vom
Amt für Wirtschaft und Stadtentwicklung
im April 2016

Allgemeine Daten

Geografische Informationen

Lage (Rathaus)	N 47° 43' 35,0007" E 10° 19' 1,6386"
Mittlere Höhenlage	665 m
Höchste Erhebung (Marienberg - Hohenegg)	915 m
Fläche	ca. 63 km ²
Ausdehnung von Nord nach Süd	ca. 9 km
Ausdehnung von Ost nach West	ca. 10 km
Höchstes Gebäude - St.-Mang-Kirche	ca. 63 m

Bevölkerungsdaten

Bevölkerung

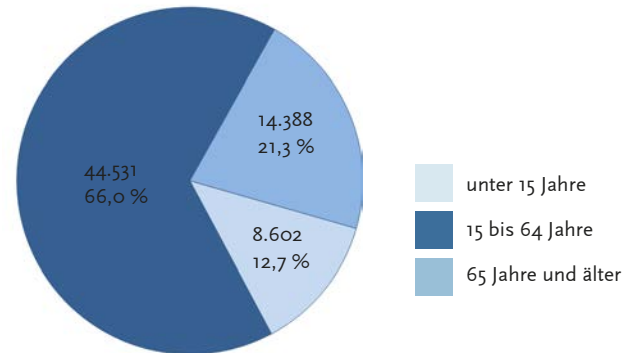
(eigene Auswertung, Bayer. Landesamt für Statistik, München)

Gesamtbevölkerung zum 31.03.2016	67.521
davon männlich	33.378
davon weiblich	34.143
Ausländer	9.831
Einwohner mit Migrationshintergrund ¹	23.269
Bevölkerung nach Hauptwohnsitz zum 31.12.2015	66.360
Amtliche Einwohnerzahl ² zum 30.06.2015	66.118

¹Vorläufige Zahl

²Für die Berechnung der amtlichen Einwohnerzahl durch das Bayer. Landesamt für Statistik wird nur die Bevölkerung mit Hauptwohnsitz zugrunde gelegt. Basis für die Fortschreibung der amtlichen Einwohnerzahl ist das Ergebnis aus dem ZENSUS 2011.

Bevölkerungsstruktur am 31. März 2016



Wirtschaftsdaten

Arbeitsmarkt im März 2016

(Bundesagentur für Arbeit, Nürnberg)

Arbeitslose	1.736
davon männlich	979
davon weiblich	757
Ausländer	496
Gemeldete unbesetzte Stellen	727
Arbeitslosenquote (Basis alle Erwerbspersonen)	4,8

Tourismus

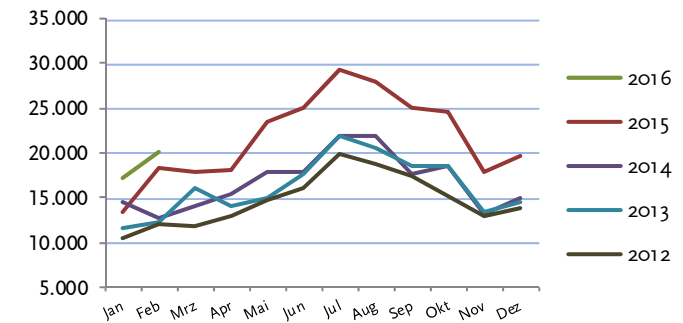
(Bayer. Landesamt für Statistik, München)

Monat/Jahr	Ankünfte		Übernachtungen	
	Insgesamt	Darunter Ausland	Insgesamt	Darunter Ausland
Februar 2016	12.153	3.644	20.111	4.764
Jahr 2016 (Jan. - Feb.)	21.873	5.508	37.429	7.306
Vorjahr gesamt	150.240	37.548	260.718	52.492

Nachdruck - auch auszugsweise - nur mit Quellenangabe gestattet.

Entwicklung der Übernachtungen in Kempten (Allgäu)

(Quelle: Bayerisches Landesamt für Statistik, München)



Sozialversicherungspflichtig beschäftigte Arbeitnehmer

(Bayer. Landesamt für Statistik, München)

Stand: 30.06.2014

Insgesamt	36.518
davon männlich	17.688
davon weiblich	18.830
davon Dienstleistungsbereich	29.058
davon produzierendes Gewerbe	7.292
davon Land-, Forstwirtschaft, Fischerei	168
Ausländer	2.990

Berufspendler von und nach Kempten (Allgäu)

(Bundesagentur für Arbeit, Nürnberg)

Stand: 30.06.2015

Einpendler insgesamt	22.103
Auspendler insgesamt	10.371