

## Einzelhandel

(GfK Geo Marketing 2016; GMA 2014; Bayer. Landesamt für Statistik 2015)

Kaufkraft Index pro Einwohner	103,3
Einzelhandelskaufkraft Index	107,3
Einzelhandelsumsatz Index pro Einwohner	181,2
Einzelhandelszentralität	168,9
Kerneinzugsgebiet (Einwohner)	ca. 330.000
Verkaufsfläche (in qm)	ca. 218.000
Beschäftigte im Einzelhandel (30. Juni 2015)	6.289

## Steuerhebesätze 2016

Gewerbesteuer	387 v. H.
Grundsteuer A	250 v. H.
Grundsteuer B	380 v. H.

## Immobilienmarkt

### Büromieten in EUR pro qm (kalt)

(BulwienGesa AG - RIWIS 2015)

Miete	City	Cityrand	Peripherie
Spitzenmiete	8,90	7,50	6,30
Durchschnittsmiete	7,50	6,30	5,20

### Mieten Einzelhandel in EUR pro qm (kalt)

(BulwienGesa AG - RIWIS 2015)

Miete	City	City Nebengebäude (1b-Lage)	Stadtteillage
Spitzenmiete	60,00	16,00	8,00
Durchschnittsmiete	40,00	-	7,00

### Gewerbemieten in EUR pro qm (kalt)

(BulwienGesa AG - RIWIS 2015)

Miete	Logistik- und Lagerflächen	Ausstellungs- und Serviceflächen
Spitzenmiete	4,00	5,50
Durchschnittsmiete	3,30	4,50

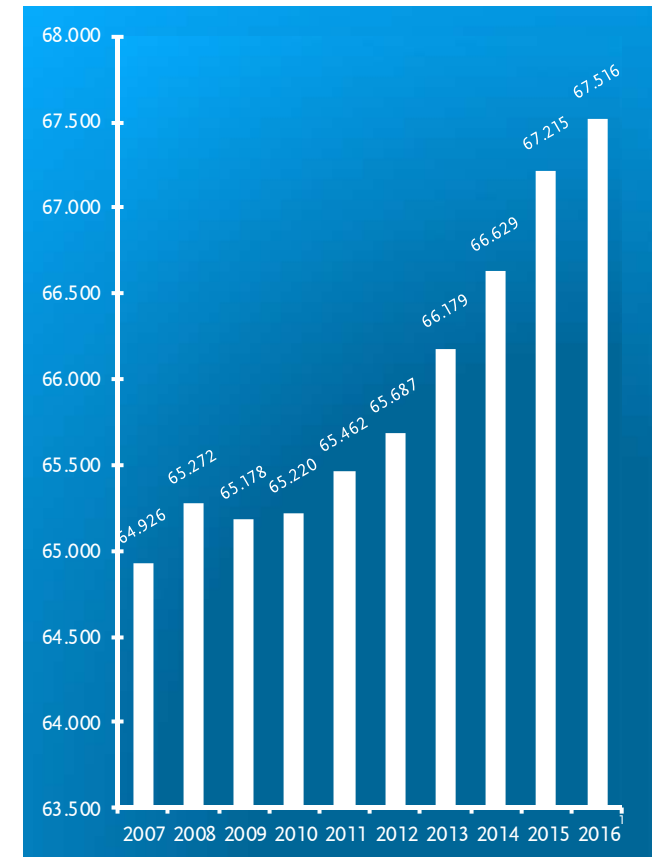
### Bodenrichtwerte für Gewerbeflächen

Stand: 31.12.2014

Bühl Ost <sup>1</sup>	Bühl Nord-Ost <sup>1</sup>	Gewerbe- und Industriepark <sup>1</sup>
78,00 EUR	83,00 EUR	40,00 EUR bis 70,00 EUR

<sup>1</sup>inklusive Erschließung

## Eckdaten der Stadt Kempten (Allgäu) Juni 2016



<sup>1</sup>Stand 30.06.2016

### Entwicklung Gesamtbevölkerung in Kempten (Allgäu)

Quelle und Grafik: Amt für Wirtschaft und Stadtentwicklung

## Stadt Kempten (Allgäu)

Amt für Wirtschaft und Stadtentwicklung

Telefon: (0831) 115 Fax: (0831) 2525-500

E-Mail: statistik@kempten.de Internet: www.kempten.de

Nachdruck - auch auszugsweise - nur mit Quellenangabe gestattet.



Herausgegeben vom  
Amt für Wirtschaft und Stadtentwicklung  
im Juli 2016

# Allgemeine Daten

## Geografische Informationen

Lage (Rathaus)	N 47° 43' 35,0007" E 10° 19' 1,6386"
Mittlere Höhenlage	665 m
Höchste Erhebung (Marienberg - Hohenegg)	915 m
Fläche	ca. 63,3 km <sup>2</sup>
Ausdehnung von Nord nach Süd	ca. 9,2 km
Ausdehnung von Ost nach West	ca. 10,3 km
Höchstes Gebäude - St.-Mang-Kirche	ca. 63 m

## Bevölkerungsdaten

### Bevölkerung

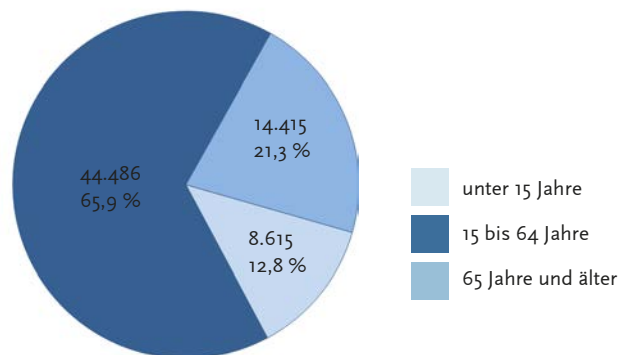
(eigene Auswertung, Bayer. Landesamt für Statistik, München)

Gesamtbevölkerung zum 30.06.2016	67.516
davon männlich	33.385
davon weiblich	34.131
Ausländer	9.869
Einwohner mit Migrationshintergrund <sup>1</sup>	23.401
Bevölkerung nach Hauptwohnsitz zum 30.06.2016	66.355
Amtliche Einwohnerzahl <sup>2</sup> zum 31.12.2015	66.947

<sup>1</sup>Vorläufige Zahl

<sup>2</sup>Für die Berechnung der amtlichen Einwohnerzahl durch das Bayer. Landesamt für Statistik wird nur die Bevölkerung mit Hauptwohnsitz zugrunde gelegt. Basis für die Fortschreibung der amtlichen Einwohnerzahl ist das Ergebnis aus dem ZENSUS 2011.

## Bevölkerungsstruktur am 30. Juni 2016



## Wirtschaftsdaten

### Arbeitsmarkt im Juni 2016

(Bundesagentur für Arbeit, Nürnberg)

Arbeitslose	1.531
davon männlich	825
davon weiblich	706
Ausländer	452
Gemeldete unbesetzte Stellen	744
Arbeitslosenquote (Basis alle Erwerbspersonen)	4,2

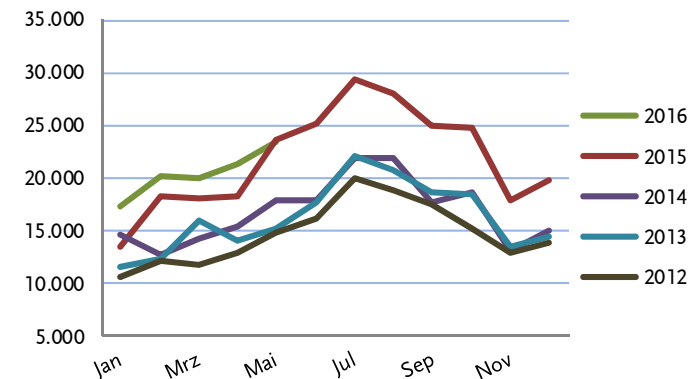
### Tourismus

(Bayer. Landesamt für Statistik, München)

Monat/Jahr	Ankünfte		Übernachtungen	
	Insgesamt	Darunter Ausland	Insgesamt	Darunter Ausland
Juni 2016	14.154	3.693	22.327	5.097
Jahr 2016 (Jan. - Juni)	60.658	15.359	101.609	21.521
Vorjahr gesamt	150.240	37.548	260.718	52.492

## Entwicklung der Übernachtungen in Kempten (Allgäu)

(Quelle: Bayerisches Landesamt für Statistik, München)



## Sozialversicherungspflichtig beschäftigte Arbeitnehmer

(Bayer. Landesamt für Statistik, München)

Stand: 30.06.2015

Insgesamt	37.389
davon männlich	17.957
davon weiblich	19.432
davon Dienstleistungsbereich	30.005
davon produzierendes Gewerbe	7214
davon Land-, Forstwirtschaft, Fischerei	169
Ausländer	3.459

## Berufspendler von und nach Kempten (Allgäu)

(Bundesagentur für Arbeit, Nürnberg)

Stand: 30.06.2015

Einpendler insgesamt	22.103
Auspendler insgesamt	10.371