

Einzelhandel

(GfK Geo Marketing 2016; GMA 2014; Bayer. Landesamt für Statistik 2015)

Kaufkraft Index pro Einwohner	103,3
Einzelhandelskaufkraft Index	107,3
Einzelhandelsumsatz Index pro Einwohner	181,2
Einzelhandelszentralität	168,9
Kerneinzugsgebiet (Einwohner)	ca. 330.000
Beschäftigte im Einzelhandel (30. Juni 2015)	6.289

Steuerhebesätze 2017

Gewerbesteuer	387 v. H.
Grundsteuer A	275 v. H.
Grundsteuer B	420 v. H.

Immobilienmarkt

Büromieten in EUR pro qm (kalt)

(BulwienGesa AG - RIWIS 2016)

Miete	City	Cityrand	Peripherie
Spitzenmiete	9,10	7,60	6,40
Durchschnittsmiete	7,70	6,40	5,20

Mieten Einzelhandel in EUR pro qm (kalt)

(BulwienGesa AG - RIWIS 2016)

Miete	City	City Nebengebäude (1b-Lage)	Stadtteillage
Spitzenmiete	61,00	17,00	9,00
Durchschnittsmiete	41,00	-	7,00

Gewerbemieten in EUR pro qm (kalt)

(BulwienGesa AG - RIWIS 2016)

Miete	Logistik- und Lagerflächen	Ausstellungs- und Serviceflächen
Spitzenmiete	4,10	5,50
Durchschnittsmiete	3,40	4,50

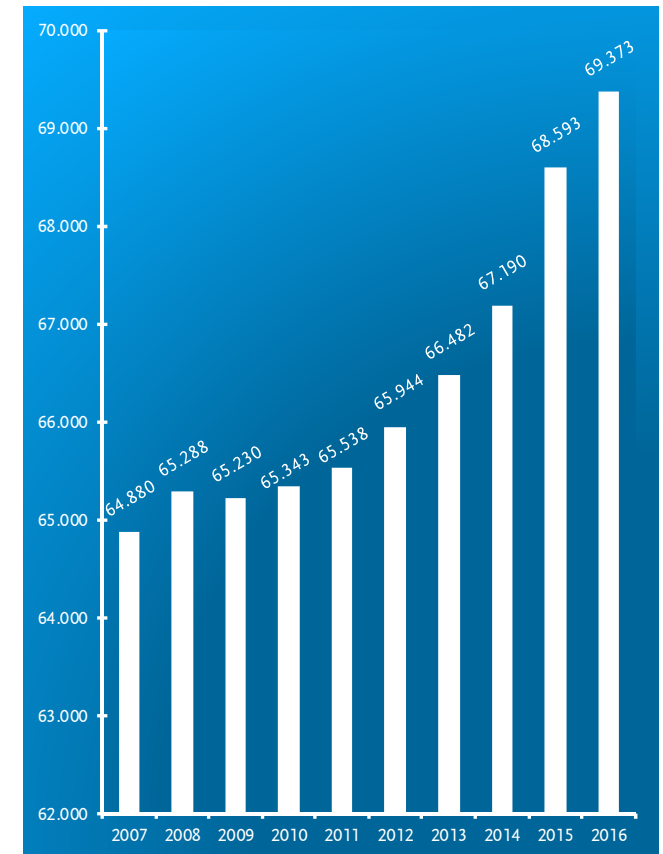
Bodenrichtwerte für Gewerbeflächen

Stand: 31.12.2014

Bühl Ost ¹	Bühl Nord-Ost ¹	Gewerbe- und Industriepark ¹
78,00 EUR	83,00 EUR	40,00 EUR bis 70,00 EUR

¹inklusive Erschließung

Eckdaten der Stadt Kempten (Allgäu) Dezember 2016



Entwicklung Gesamtbevölkerung in Kempten (Allgäu)

Quelle und Grafik: Amt für Wirtschaft und Stadtentwicklung

¹Im Jahr 2017 fand eine methodenwechselbedingte Datenrevision aller Einwohnerdaten statt. Zahlen aus vorherigen Veröffentlichungen sind daher nicht vergleichbar.

Stadt Kempten (Allgäu)

Amt für Wirtschaft und Stadtentwicklung

Telefon: (0831) 115 Fax: (0831) 2525-500

E-Mail: statistik@kempten.de Internet: www.kempten.de

Nachdruck - auch auszugsweise - nur mit Quellenangabe gestattet.



Herausgegeben vom
Amt für Wirtschaft und Stadtentwicklung
im Februar 2017

Allgemeine Daten

Geografische Informationen

Lage (Rathaus)	N 47° 43' 35,0007" E 10° 19' 1,6386"
Mittlere Höhenlage	665 m
Höchste Erhebung (Marienberg - Hohenegg)	915 m
Fläche	ca. 63,3 km ²
Ausdehnung von Nord nach Süd	ca. 9,2 km
Ausdehnung von Ost nach West	ca. 10,3 km
Höchstes Gebäude - St.-Mang-Kirche	ca. 63 m

Bevölkerungsdaten

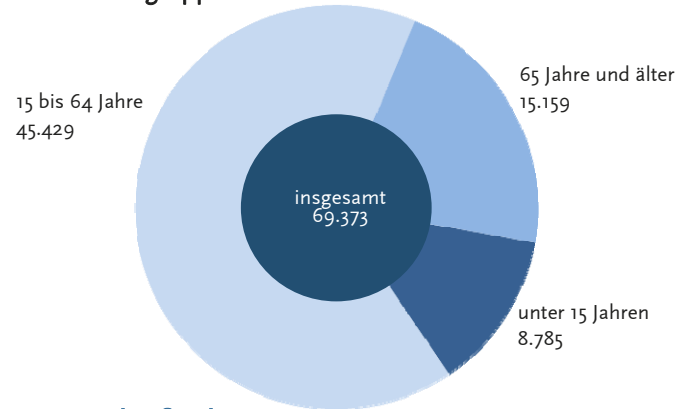
Bevölkerung

(eigene Auswertungen und Bayer. Landesamt für Statistik, München)

Gesamtbevölkerung zum 31.12.2016	69.373
davon männlich	34.287
davon weiblich	35.086
Ausländer	10.395
Bevölkerung nach Hauptwohnsitz zum 31.12.2016	68.107
Amtliche Einwohnerzahl ¹ zum 31.12.2015	66.947

¹Für die Berechnung der amtlichen Einwohnerzahl durch das Bayer. Landesamt für Statistik wird nur die Bevölkerung mit Hauptwohnsitz zugrunde gelegt. Basis für die Fortschreibung der amtlichen Einwohnerzahl ist das Ergebnis aus dem ZENSUS 2011. Aufgrund von Verzögerungen bei der Auswertung liegen zum aktuellen Stand keine aktuelleren Zahlen vor.

Bevölkerung in Kempten (Allgäu) am 31. Dezember 2016 nach Altersgruppen



Wirtschaftsdaten

Arbeitsmarkt im Dezember 2016

(Bundesagentur für Arbeit, Nürnberg)

Arbeitslose	1.450
davon männlich	764
davon weiblich	686
Ausländer	448
Gemeldete unbesetzte Stellen	787
Arbeitslosenquote (Basis alle Erwerbspersonen)	4,0

Tourismus

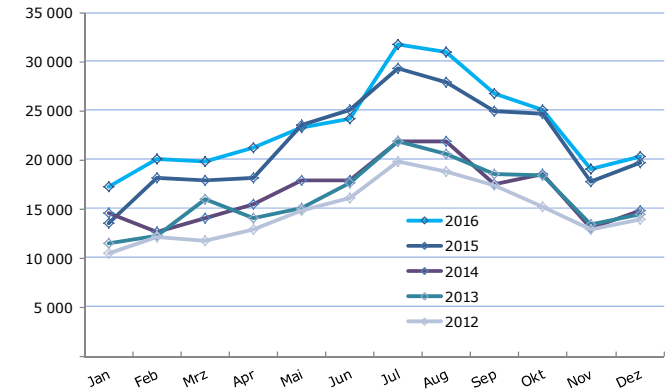
(Bayer. Landesamt für Statistik, München)

Monat/Jahr	Ankünfte		Übernachtungen	
	Insgesamt	Darunter Ausland	Insgesamt	Darunter Ausland
Dezember 2016	12.942	3.080	20.307	3.937
Jahr 2016	168.862	44.997	279.642	61.705
Vorjahr gesamt	150.240	37.548	260.718	52.492

Nachdruck - auch auszugsweise - nur mit Quellenangabe gestattet.

Entwicklung der Übernachtungen in Kempten (Allgäu)

(Quelle: Bayerisches Landesamt für Statistik, München)



Sozialversicherungspflichtig beschäftigte Arbeitnehmer

(Bundesagentur für Arbeit, Nürnberg)

Stand: 30.06.2016

Insgesamt	37.853
davon männlich	18.130
davon weiblich	19.723
darunter Ausländer	3.728

Geringfügig entlohnte Beschäftigte

(Bundesagentur für Arbeit, Nürnberg)

Stand: 30.06.2016

Insgesamt	10.309
davon männlich	3.913
davon weiblich	6.396
darunter Ausländer	1.096

Berufspendler von und nach Kempten (Allgäu)

(Bundesagentur für Arbeit, Nürnberg)

Stand: 30.06.2015

Einpendler insgesamt	22.103
Auspendler insgesamt	10.371