

Einzelhandel

(GfK GeoMarketing 2024; CIMA 2019;
Bayer. Landesamt für Statistik 2024)

Kaufkraft pro Einwohner (Index)	98,4	(98,4)
Einzelhandelskaufkraft (Index)	98,9	(99,3)
Einzelhandelsumsatz pro Einwohner (Index)	154,9	(161,4)
Einzelhandelszentralität	156,6	(162,5)
Kerneinzugsgebiet (Einwohner)	ca. 370.000	
Beschäftigte im Einzelhandel (30. Juni 2024)	3.692	(3.699)

Vorjahreswerte in Klammern

Steuerhebesätze 2025

Gewerbesteuer	387 v. H.
Grundsteuer A	460 v. H.
Grundsteuer B	550 v. H.

Immobilienmarkt

Büromieten in EUR pro qm (kalt)

(BulwienGesa AG - RIWIS 2024)

Miete	City	Cityrand	Peripherie
Spitzenmiete	14,00	10,50	8,50
Durchschnittsmiete	9,00	8,00	7,50

Mieten Einzelhandel in EUR pro qm (kalt)

(BulwienGesa AG - RIWIS 2024)

Miete	City	City Nebenlagen (1b-Lage)	Stadtteillage
Spitzenmiete	47,00	13,50	9,50
Durchschnittsmiete	36,00	-	7,00

Gewerbemieten in EUR pro qm (kalt)

(BulwienGesa AG - RIWIS 2024)

Miete	Logistik- und Lagerflächen	Ausstellungs- und Serviceflächen
Spitzenmiete	5,20	6,70
Durchschnittsmiete	4,10	5,30

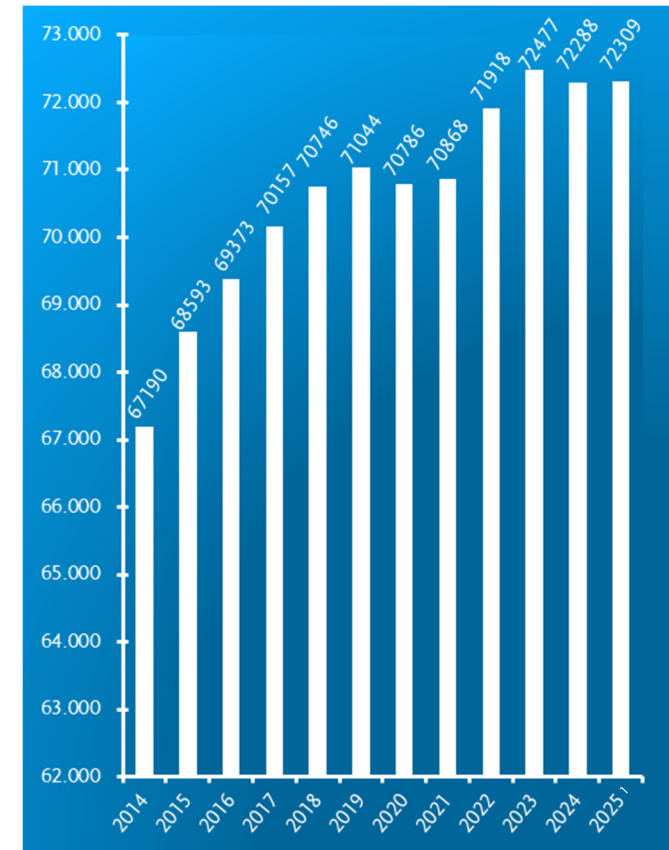
Bodenrichtwerte für Gewerbeflächen

Stand: 01.01.2024

Bühl Ost ¹	Bühl Nord-Ost ¹	Gewerbe- und Industriepark Ursulasried ¹
75,00 EUR	100,00 EUR	50,00 EUR bis 170,00 EUR

¹inklusive Erschließung

Eckdaten der Stadt Kempten (Allgäu) September 2025



Entwicklung Gesamtbevölkerung in Kempten (Allgäu)

Quelle und Grafik: Amt für Wirtschaft und Stadtentwicklung

¹ Stand: 30.09.2025

Stadt Kempten (Allgäu)

Amt für Wirtschaft und Stadtentwicklung

Telefon: (0831) 2525-1821 Fax: (0831) 2525-1815

E-Mail: statistik@kempten.de Internet: www.kempten.de/statistik

Nachdruck - auch auszugsweise - nur mit Quellenangabe gestattet.



Herausgegeben vom
Amt für Wirtschaft und Stadtentwicklung
im September 2025

Allgemeine Daten

Geografische Informationen

Lage (Rathaus)	N 47° 43' 35,0007" E 10° 19' 1,6386"
Mittlere Höhenlage	665 m
Höchste Erhebung (Marienberg - Hohenegg)	915 m
Fläche	ca. 63,3 km ²
Ausdehnung von Nord nach Süd	ca. 9,2 km
Ausdehnung von Ost nach West	ca. 10,3 km
Höchstes Gebäude - St.-Mang-Kirche	ca. 63 m

Bevölkerungsdaten

Bevölkerung

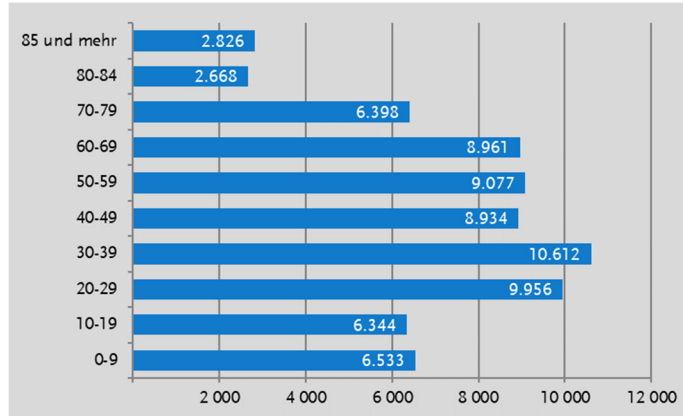
(eigene Auswertungen und Bayer. Landesamt für Statistik, München)

Gesamtbevölkerung zum 30.09.2025	72.309	(72.263)
davon männlich	35.807	(35.770)
davon weiblich	36.502	(36.493)
darunter Ausländer	14.039	(14.190)
darunter Migrationshintergrund	31.058	(30.447)
darunter Bevölkerung nach Hauptwohnsitz	71.149	(71.096)
Amtliche Einwohnerzahl ¹ zum 30.06.2025	67.611	(65.863)

Vorjahreswerte in Klammern

¹Für die Berechnung der amtlichen Einwohnerzahl durch das Bayer. Landesamt für Statistik wird nur die Bevölkerung mit Hauptwohnsitz zugrunde gelegt. Basis für die Fortschreibung der amtlichen Einwohnerzahl ist das Ergebnis aus dem letzten ZENSUS 2022.

Bevölkerung in Kempten (Allgäu) am 30. September 2025 nach Altersgruppen



Wirtschaftsdaten

Arbeitsmarkt im September 2025

(Bundesagentur für Arbeit, Nürnberg)

Arbeitslose	1.679	(1.516)
davon männlich	957	(812)
davon weiblich	722	(704)
Ausländer	515	(509)
Gemeldete unbesetzte Stellen	717	(732)
Arbeitslosenquote (Basis alle Erwerbspersonen)	4,1	(3,8)

Vorjahreswerte in Klammern

Tourismus

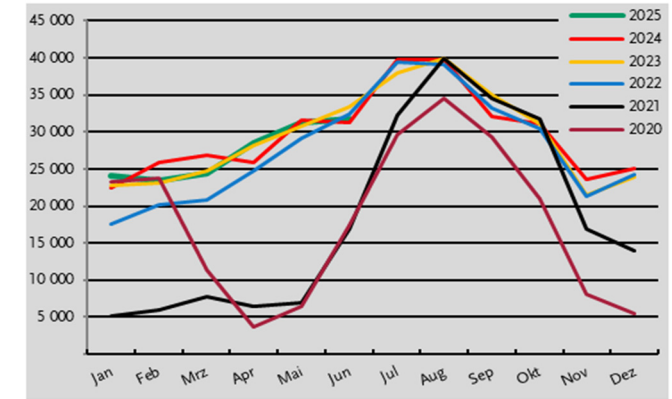
(Bayer. Landesamt für Statistik, München)

Monat/Jahr	Ankünfte		Übernachtungen	
	Insgesamt	Darunter Ausland	Insgesamt	Darunter Ausland
Aug. 2025	21.182	6.312	37.933	9.080
Jahr 2025 (Jan. - Aug.)	132.609	38.446	237.786	55.279
Aug. 2024	22.670	7.034	39.782	9.657
Jahr 2024	201.238	53.901	354.529	76.922

Vervielfältigung und Verbreitung, auch auszugsweise, mit Quellenangabe gestattet.

Entwicklung der Übernachtungen in Kempten (Allgäu)

(Quelle: Bayerisches Landesamt für Statistik, München)



Sozialversicherungspflichtig beschäftigte Arbeitnehmer

(Bundesagentur für Arbeit, Nürnberg)

Stand: 31.03.2025

Insgesamt	39.498	(38.990)
davon männlich	19.735	(19.313)
davon weiblich	19.763	(19.677)
darunter Ausländer	6.113	(5.688)

Vorjahreswerte in Klammern

Geringfügig entlohnte Beschäftigte

(Bundesagentur für Arbeit, Nürnberg)

Stand: 31.03.2025

Insgesamt	9.820	(10.027)
davon männlich	4.254	(4.284)
davon weiblich	5.566	(5.743)
darunter Ausländer	1.682	(1.649)

Vorjahreswerte in Klammern

Berufspendler von und nach Kempten (Allgäu)

(Bundesagentur für Arbeit, Nürnberg)

Stand: 30.06.2024

Einpendler insgesamt	22.890	(22.290)
Auspender insgesamt	14.520	(14.370)

Vorjahreswerte in Klammern