

## Einzelhandel

(GfK GeoMarketing 2023; CIMA 2019;  
Bayer. Landesamt für Statistik 2023)

Kaufkraft pro Einwohner (Index)	98,4	(98,5)
Einzelhandelskaufkraft (Index)	99,3	(100,4)
Einzelhandelsumsatz pro Einwohner (Index)	161,4	(160,4)
Einzelhandelszentralität	162,5	(159,8)
Kerneinzugsgebiet (Einwohner)	ca. 370.000	
Beschäftigte im Einzelhandel (30. Juni 2023)	3.699	(3.786)

Vorjahreswerte in Klammern

## Steuerhebesätze 2024

Gewerbesteuer	387 v. H.
Grundsteuer A	275 v. H.
Grundsteuer B	420 v. H.

## Immobilienmarkt

### Büromieten in EUR pro qm (kalt)

(BulwienGesa AG - RIWIS 2023)

Miete	City	Cityrand	Peripherie
Spitzenmiete	13,00	10,00	8,00
Durchschnittsmiete	8,50	7,50	6,80

### Mieten Einzelhandel in EUR pro qm (kalt)

(BulwienGesa AG - RIWIS 2023)

Miete	City	City Nebenlagen (1b-Lage)	Stadtteillage
Spitzenmiete	47,00	13,50	9,50
Durchschnittsmiete	36,00	-	7,00

### Gewerbemieten in EUR pro qm (kalt)

(BulwienGesa AG - RIWIS 2023)

Miete	Logistik- und Lagerflächen	Ausstellungs- und Serviceflächen
Spitzenmiete	5,00	6,50
Durchschnittsmiete	4,00	5,20

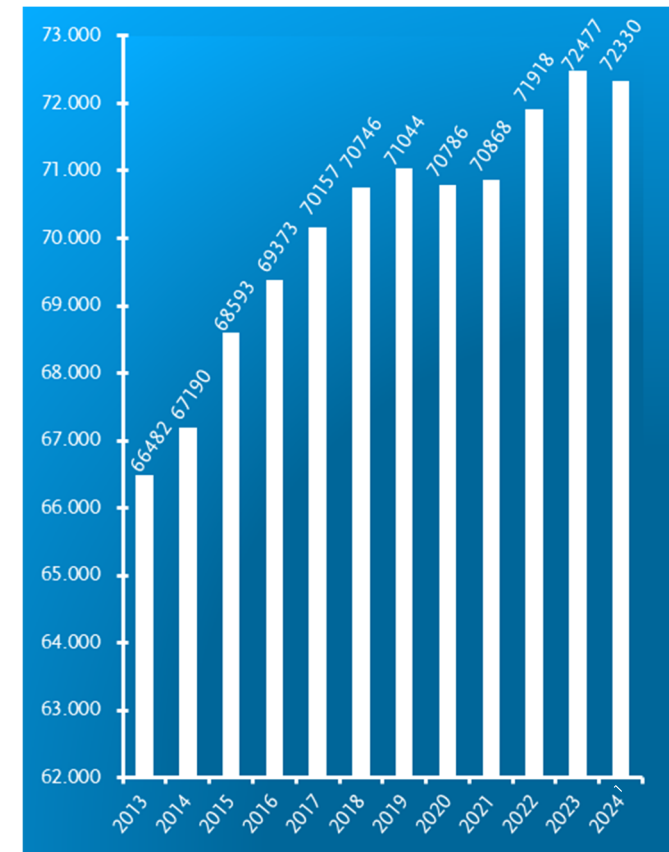
### Bodenrichtwerte für Gewerbeflächen

Stand: 01.01.2022

Bühl Ost <sup>1</sup>	Bühl Nord-Ost <sup>1</sup>	Gewerbe- und Industriepark Ursulasried <sup>1</sup>
75,00 EUR	100,00 EUR	50,00 EUR bis 90,00 EUR

<sup>1</sup>inklusive Erschließung

## Eckdaten der Stadt Kempten (Allgäu) Juni 2024



### Entwicklung Gesamtbevölkerung in Kempten (Allgäu)

Quelle und Grafik: Amt für Wirtschaft und Stadtentwicklung

<sup>1</sup> Stand: 30.06.2024

## Stadt Kempten (Allgäu)

Amt für Wirtschaft und Stadtentwicklung

Telefon: (0831) 2525-1821 Fax: (0831) 2525-1815

E-Mail: statistik@kempten.de Internet: www.kempten.de/statistik

Nachdruck - auch auszugsweise - nur mit Quellenangabe gestattet.



Herausgegeben vom  
Amt für Wirtschaft und Stadtentwicklung  
im Juni 2024

# Allgemeine Daten

## Geografische Informationen

Lage (Rathaus)	N 47° 43' 35,0007" E 10° 19' 1,6386"
Mittlere Höhenlage	665 m
Höchste Erhebung (Marienberg - Hohenegg)	915 m
Fläche	ca. 63,3 km <sup>2</sup>
Ausdehnung von Nord nach Süd	ca. 9,2 km
Ausdehnung von Ost nach West	ca. 10,3 km
Höchstes Gebäude - St.-Mang-Kirche	ca. 63 m

## Bevölkerungsdaten

### Bevölkerung

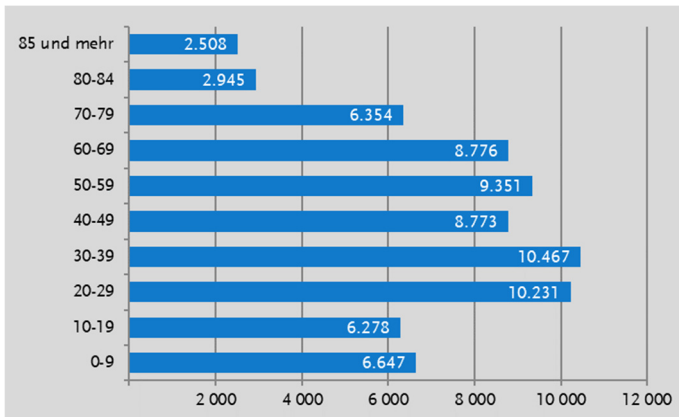
(eigene Auswertungen und Bayer. Landesamt für Statistik, München)

Gesamtbevölkerung zum 30.06.2024	72.330	(72.099)
davon männlich	35.802	(35.636)
davon weiblich	36.528	(36.463)
darunter Ausländer	14.217	(13.764)
darunter Migrationshintergrund	30.348	(29.958)
darunter Bevölkerung nach Hauptwohnsitz	71.152	(70.819)
Amtliche Einwohnerzahl <sup>1</sup> zum 31.12.2023	70.713	(70.056)

Vorjahreswerte in Klammern

<sup>1</sup>Für die Berechnung der amtlichen Einwohnerzahl durch das Bayer. Landesamt für Statistik wird nur die Bevölkerung mit Hauptwohnsitz zugrunde gelegt. Basis für die Fortschreibung der amtlichen Einwohnerzahl ist das Ergebnis aus dem letzten ZENSUS 2011.

## Bevölkerung in Kempten (Allgäu) am 30. Juni 2024 nach Altersgruppen



## Wirtschaftsdaten

### Arbeitsmarkt im Juni 2024

(Bundesagentur für Arbeit, Nürnberg)

Arbeitslose	1.396	(1.265)
davon männlich	771	(698)
davon weiblich	625	(567)
Ausländer	483	(417)
Gemeldete unbesetzte Stellen	791	(1.032)
Arbeitslosenquote (Basis alle Erwerbspersonen)	3,5	(3,2)

Vorjahreswerte in Klammern

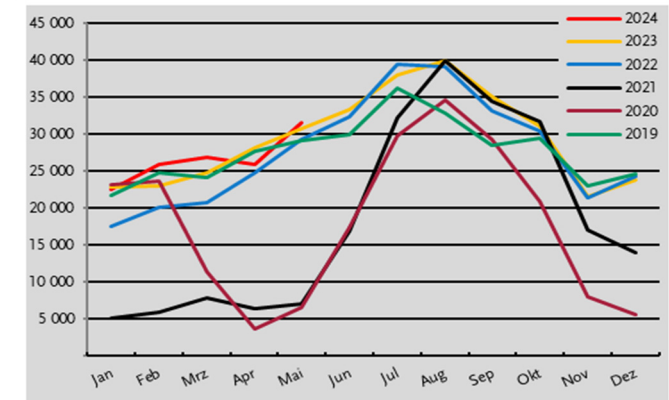
### Tourismus

Monat/Jahr	Ankünfte		Übernachtungen	
	Insgesamt	Darunter Ausland	Insgesamt	Darunter Ausland
Mai 2024	18.052	4.794	31.526	7.100
Jahr 2024 (Jan. - Mai.)	73.035	18.919	132.138	27.431
Mai 2023	16.495	3.235	30.775	5.835
Jahr 2023	186.667	43.172	352.294	69.417

Vervielfältigung und Verbreitung, auch auszugsweise, mit Quellenangabe gestattet.

## Entwicklung der Übernachtungen in Kempten (Allgäu)

(Quelle: Bayerisches Landesamt für Statistik, München)



## Sozialversicherungspflichtig beschäftigte Arbeitnehmer

(Bundesagentur für Arbeit, Nürnberg)

Stand: 31.12.2023

Insgesamt	38.887	(38.712)
davon männlich	19.191	(19.195)
davon weiblich	19.696	(19.517)
darunter Ausländer	5.507	(5.392)

Vorjahreswerte in Klammern

## Geringfügig entlohnte Beschäftigte

(Bundesagentur für Arbeit, Nürnberg)

Stand: 31.12.2023

Insgesamt	10.206	(10.018)
davon männlich	4.372	(4.224)
davon weiblich	5.834	(5.794)
darunter Ausländer	1.662	(1.546)

Vorjahreswerte in Klammern

## Berufspendler von und nach Kempten (Allgäu)

(Bundesagentur für Arbeit, Nürnberg)

Stand: 30.06.2023

Einpendler insgesamt	22.290	(22.551)
Auspender insgesamt	14.370	(14.011)

Vorjahreswerte in Klammern