

Einzelhandel

(GfK GeoMarketing 2023; CIMA 2019;
Bayer. Landesamt für Statistik 2023)

Kaufkraft pro Einwohner (Index)	98,4	(98,5)
Einzelhandelskaufkraft (Index)	99,3	(100,4)
Einzelhandelsumsatz pro Einwohner (Index)	161,4	(160,4)
Einzelhandelszentralität	162,5	(159,8)
Kerneinzugsgebiet (Einwohner)	ca. 370.000	
Beschäftigte im Einzelhandel (30. Juni 2023)	3.699	(3.786)

Vorjahreswerte in Klammern

Steuerhebesätze 2024

Gewerbesteuer	387 v. H.
Grundsteuer A	275 v. H.
Grundsteuer B	420 v. H.

Immobilienmarkt

Büromieten in EUR pro qm (kalt)

(BulwienGesa AG - RIWIS 2023)

Miete	City	Cityrand	Peripherie
Spitzenmiete	13,00	10,00	8,00
Durchschnittsmiete	8,50	7,50	6,80

Mieten Einzelhandel in EUR pro qm (kalt)

(BulwienGesa AG - RIWIS 2023)

Miete	City	City Nebenlagen (1b-Lage)	Stadtteillage
Spitzenmiete	47,00	13,50	9,50
Durchschnittsmiete	36,00	-	7,00

Gewerbemieten in EUR pro qm (kalt)

(BulwienGesa AG - RIWIS 2023)

Miete	Logistik- und Lagerflächen	Ausstellungs- und Serviceflächen
Spitzenmiete	5,00	6,50
Durchschnittsmiete	4,00	5,20

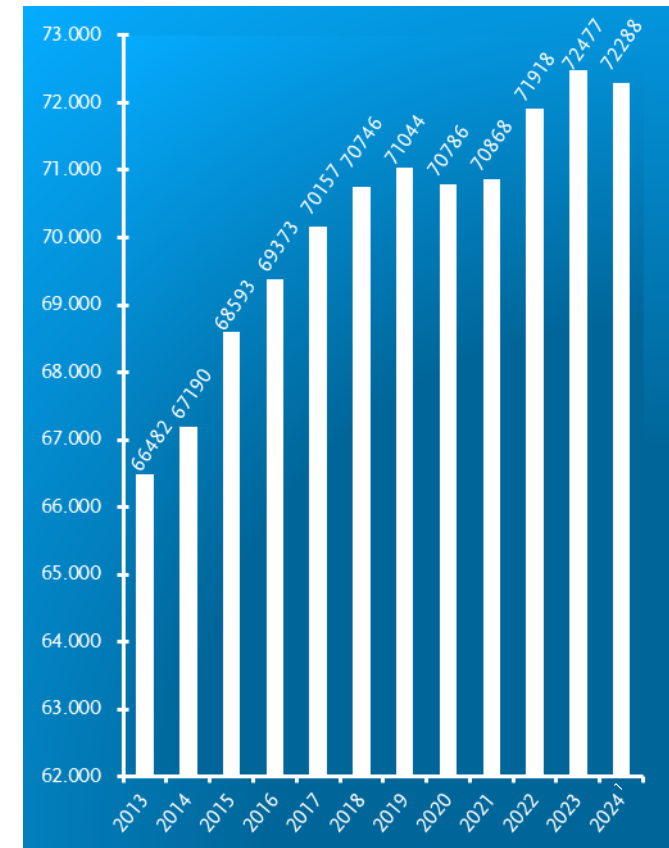
Bodenrichtwerte für Gewerbeflächen

Stand: 01.01.2022

Bühl Ost ¹	Bühl Nord-Ost ¹	Gewerbe- und Industriepark Ursulasried ¹
75,00 EUR	100,00 EUR	50,00 EUR bis 90,00 EUR

¹inklusive Erschließung

Eckdaten der Stadt Kempten (Allgäu) Dezember 2024



Entwicklung Gesamtbevölkerung in Kempten (Allgäu)

Quelle und Grafik: Amt für Wirtschaft und Stadtentwicklung

¹ Stand: 31.12.2024

Stadt Kempten (Allgäu)

Amt für Wirtschaft und Stadtentwicklung

Telefon: (0831) 2525-1821 Fax: (0831) 2525-1815

E-Mail: statistik@kempten.de Internet: www.kempten.de/statistik

Nachdruck - auch auszugsweise - nur mit Quellenangabe gestattet.



Herausgegeben vom
Amt für Wirtschaft und Stadtentwicklung
im Dezember 2024

Allgemeine Daten

Geografische Informationen

Lage (Rathaus)	N 47° 43' 35,0007" E 10° 19' 1,6386"
Mittlere Höhenlage	665 m
Höchste Erhebung (Marienberg - Hohenegg)	915 m
Fläche	ca. 63,3 km ²
Ausdehnung von Nord nach Süd	ca. 9,2 km
Ausdehnung von Ost nach West	ca. 10,3 km
Höchstes Gebäude - St.-Mang-Kirche	ca. 63 m

Bevölkerungsdaten

Bevölkerung

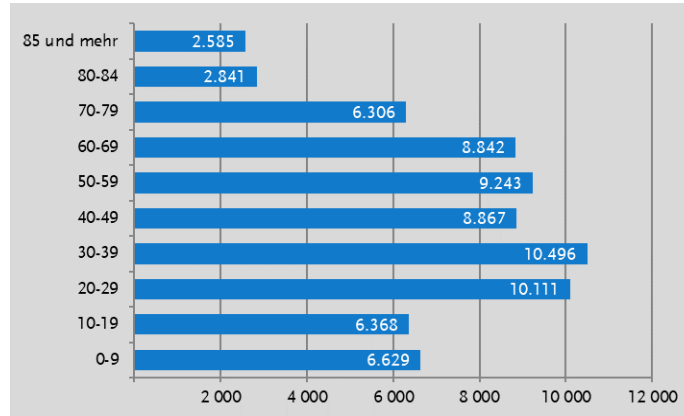
(eigene Auswertungen und Bayer. Landesamt für Statistik, München)

Gesamtbevölkerung zum 31.12.2024	72.288	(72.477)
davon männlich	35.780	(35.845)
davon weiblich	36.508	(36.632)
darunter Ausländer	14.190	(14.239)
darunter Migrationshintergrund	30.533	(30.199)
darunter Bevölkerung nach Hauptwohnsitz	71.110	(71.245)
Amtliche Einwohnerzahl ¹ zum 31.12.2023	70.713	(70.056)

Vorjahreswerte in Klammern

¹Für die Berechnung der amtlichen Einwohnerzahl durch das Bayer. Landesamt für Statistik wird nur die Bevölkerung mit Hauptwohnsitz zugrunde gelegt. Basis für die Fortschreibung der amtlichen Einwohnerzahl ist das Ergebnis aus dem letzten ZENSUS 2011.

Bevölkerung in Kempten (Allgäu) am 31. Dezember 2024 nach Altersgruppen



Wirtschaftsdaten

Arbeitsmarkt im Dezember 2024

(Bundesagentur für Arbeit, Nürnberg)

Arbeitslose	1.535	(1.296)
davon männlich	855	(702)
davon weiblich	680	(594)
Ausländer	508	(457)
Gemeldete unbesetzte Stellen	635	(1.061)
Arbeitslosenquote (Basis alle Erwerbspersonen)	3,8	(3,3)

Vorjahreswerte in Klammern

Tourismus

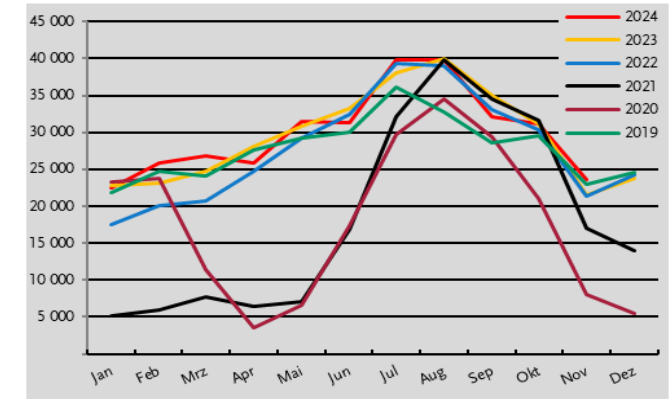
(Bayer. Landesamt für Statistik, München)

Monat/Jahr	Ankünfte		Übernachtungen	
	Insgesamt	Darunter Ausland	Insgesamt	Darunter Ausland
November 2024	12.816	3.049	23.637	4.810
Jahr 2024 (Jan. - Nov.)	187.699	50.722	329.443	72.325
November 2023	11.281	2.377	21.501	3.968
Jahr 2023	186.667	43.172	352.294	69.417

Vervielfältigung und Verbreitung, auch auszugsweise, mit Quellenangabe gestattet.

Entwicklung der Übernachtungen in Kempten (Allgäu)

(Quelle: Bayerisches Landesamt für Statistik, München)



Sozialversicherungspflichtig beschäftigte Arbeitnehmer

(Bundesagentur für Arbeit, Nürnberg)

Stand: 30.06.2024

Insgesamt	39.387	(38.561)
davon männlich	19.599	(19.133)
davon weiblich	19.788	(19.428)
darunter Ausländer	5.881	(5.526)

Vorjahreswerte in Klammern

Geringfügig entlohnte Beschäftigte

(Bundesagentur für Arbeit, Nürnberg)

Stand: 30.06.2024

Insgesamt	10.165	(10.146)
davon männlich	4.380	(4.291)
davon weiblich	5.785	(5.855)
darunter Ausländer	1.695	(1.587)

Vorjahreswerte in Klammern

Berufspendler von und nach Kempten (Allgäu)

(Bundesagentur für Arbeit, Nürnberg)

Stand: 30.06.2023

Einpendler insgesamt	22.290	(22.551)
Auspender insgesamt	14.370	(14.011)

Vorjahreswerte in Klammern