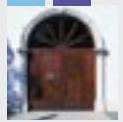


Die Kemptener Museen im Überblick

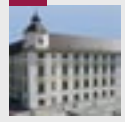


Kunsthalle Kempten
Geöffnet für wechselnde Ausstellungen.
Aktuelle Programmauskunft unter Telefon (0831) 25 25 - 369



Alpin-Museum
Alpenländische Galerie
März bis Mitte November, Dienstag bis Sonntag, 10.00 – 16.00 Uhr

Kostenlose Führung
an jedem 1. Samstag um 14.00 Uhr im Alpin-Museum



Residenz Kempten
April bis September 9.00 – 16.00 Uhr,
Oktober 10.00 – 16.00 Uhr,
November und Januar bis März nur Samstag 10.00 – 16.00 Uhr.
Montag geschlossen.



Archäologischer Park Cambodunum (APC)
Dienstag bis Sonntag, 1. Mai – 31. Oktober, 10.00 – 17.00 Uhr,
1. November bis 30. April, 10.00 – 16.30 Uhr
Mitte Dezember bis Mitte März geschlossen.

Kostenlose Führung
jeden Sonntag, 11.00 Uhr

AllgäuMuseum Kempten

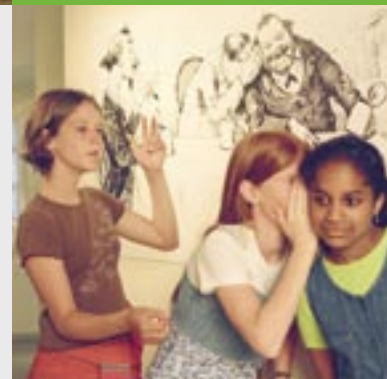
Land und Leute kennen lernen.
Eine Zeitreise auf sechs Etagen,
durch elende, pionierhafte und glanzvolle Epochen, entführt in die Welt von Bauern, Bürgern und Fürststäben.

Die Dauerausstellung öffnet Blicke auf das namhafte Allgäuer Kunstschaffen von einst bis jetzt. Knüpfen Sie Kontakt mit allen Sinnen zu den hör-, sicht- und fühlbaren Eigenheiten der Menschen und ihrer Geschichte in Kempten und im Allgäu.



BLAUES ALLGÄU
FÜRSTENGLANZ
FRAUENLEBEN
WEIHNACHTSKRIPPE
ALLGÄUER KUNST
KINDER-ATELIER

Kinder und Jugendliche folgen dem eigenen Kinderpfad. Unterwegs füttern sie ein Kind des Mittelalters oder öffnen die Schubladen in der Kuh, sie machen ein Kunstpuzzle oder finden Allgäuer Redensarten.



AlpinMuseum Kempten

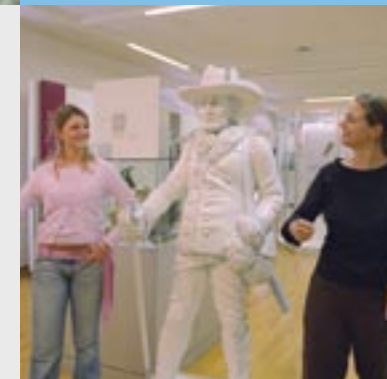
Die Alpenwelt unter Dach und Fach, facettenreich und spannend thematisch aufbereitet. Das ist der Auftrag des größten alpingeschichtlichen Museums in Europa!

Extrembergsteigen, Expeditionen weltweit, Aus- und Einblicke in die Skigeschichte lassen den Natur- und Lebensraum Bergwelt neue Perspektiven gewinnen. Die Ausstellung entführt in die Erlebniswelt der Alpen.



ALPENWELT
NATURRAUM
BERGSTEIGEN
EXPEDITIONEN
HEILIGE BERGE
SKISPORT

Lassen Sie sich ein auf die Vielschichtigkeit des größten innereuropäischen Gebirges.



Archäologischer Park Cambodunum Kempten

2000 Jahre alte Stadtgeschichte in der Römerstadt Kempten, sichtbar in Spuren und Funden aus 120 Jahren archäologischer Arbeit.

Spüren Sie antikes Leben in der Siedlung und Tempelanlage unter freiem Himmel. Folgen Sie im Park zwischen Grundmauern von Forum und Basilika dem Grundriss der ersten Hauptstadt der Alpenprovinz Raetien.



TEMPEL
GÖTTER
BADEKULTUR
APC-SOMMER
FILMRAUM
BESUCHERPROJEKTE

Tauchen Sie ein in die Badekultur der Kleinen Thermen des Statthalterpalastes.



Reisen durch die Zeit!

Wie weit muss man gehen, um 2000 Jahre Geschichte zu erleben? In Kempten nicht weit!

In den Kemptener Museen liegen regionale und internationale Kunst, Stadtkultur, alpines Leben, die römische Herkunft Cambodunum und die mittelalterliche Geschichte des Allgäus an neun Standorten dicht beieinander. Die Spurensuche in den Museen mit ihren publikumswirksamen Ausstellungen und Informationsräumen verläuft spielerisch und abwechslungsreich.

Wandeln Sie angenehm zwischen Museen, Ausstellungen, Kunsthalle, Barockresidenz und dem archäologischen Freilichtpark. Lassen Sie Ungewöhnliches und Überraschendes auf sich zukommen. Die geschichtliche Pracht und kulturelle Fülle der einstigen Reichsstadt und Stiftstadt Kempten sorgen auf Schritt und Tritt für unverwechselbare Perspektiven.



Allgäu-Museum
Ganzjährig geöffnet,
Dienstag bis Sonntag,
10.00 – 16.00 Uhr

Kostenlose Führung
jeden Sonntag, 14.00 Uhr



Römisches Museum und Naturkundemuseum
Öffnungszeiten:
April bis Oktober,
Donnerstag und Sonntag,
10.00 – 12.00 Uhr
und 14.00 – 16.00 Uhr



Allgäuer Burgenmuseum
Ganzjährig geöffnet,
Samstag, Sonntag
und an Feiertagen
10.00 – 16.00 Uhr



Römisches Museum ^{Kempton}

In Cambodunum, der ersten Hauptstadt Bayerns und wohl ältesten, schriftlich erwähnten Römerstadt Deutschlands, wird 2000-jährige Siedlungsgeschichte sichtbar. Archäologische Funde zum Alltagsleben, Schmuck, Münzen, Kunsthandwerk und Götterbilder brachten akribische Grabungskampagnen ans Licht der Öffentlichkeit.



AMPHOREN
CAMBODUNUM
MEILENSTEIN
GÖTTERBILDER
MOSAİK

Kunsthalle ^{Kempton}

Die neue Bühne des Kunst schaffenden Allgäus. Das lichte, offene Kreuzgewölbe, die klare Architektur bietet den richtigen Rahmen für wechselnde Ausstellungen. Junge Kunst, Kollektivausstellungen, Kinderaktionen, Workshops und Sonderschauen zeigen Kreativität und sorgen für Kommunikation mit interessiertem Publikum. Nutzen Sie die Räume für Ihre eigene Präsentation.



AUSSTELLUNGEN
NEUE KUNST
VARIATION
MALEREI
KÜNSTLERVERBAND

Residenz ^{Kempton}

Ein Höhepunkt des bayerischen Rokoko. Schreiten Sie durch die Appartements des Fürststabes. Das 750 gegründete Benediktinerstift Kempton wurde ab 1652, als erste große barocke Klosteranlage Deutschlands nach dem 30-jährigen Krieg, wiederaufgebaut. Wohnlichkeit, Behaglichkeit und Heiterkeit prägen die Prunkräume, die Einblicke in die Welt einer besonderen Herrschaft samt Hofstaat gestatten.



FESTSAAL
HOFMALER
FÜRSTSTIFT KEMPTEN
BASILIKA ST. LORENZ
FÜHRUNGEN

Raus ins Museum!

Museumsluft schnuppert man in Kempton zu allen Jahreszeiten und bei jedem Wetter.

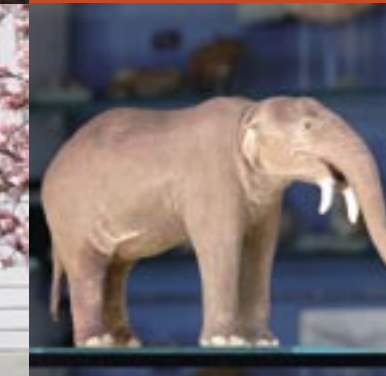
Die unterschiedlichen Ausstellungen und interaktiven Informationen sind spannend und erlebnisorientiert begreifbar aufbereitet. Hier werden alle Generationen ohne Altersbeschränkung angesprochen.

Kempton setzt alles auf eine Karte – den **Museums-Pass**. Er ist der Schlüssel zu acht hier beschriebenen Einrichtungen. Er hat zwölf Monate Gültigkeit und berechtigt zum einmaligen Besuch jeder Einrichtung.



Museen der Stadt
Kempton (Allgäu)
Memminger Straße 5
D-87439 Kempton (Allgäu)

Telefon: (0831) 2525-369
www.museen-kempton.de
museen@kempton.de



Museen ^{Kempton}

Naturkunde Museum ^{Kempton}

Ein lebendiger Blick in die Allgäuer Erdgeschichte. Durch das Zeitfenster entsteht die letzte Eiszeit der Region vor 20.000 Jahren neu, werden Landschaftsmodelle, Karten, Fossilien und Rekonstruktionen fast lebendig. Die Allgäuer Alpen mit ihren Mineralien, der Tier- und Pflanzenwelt – ein anschaulicher Ausflug in Biologie und Geologie.



EISZEIT
ALLGÄUER ALPEN
BERG UND FELS
TIERE UND PFLANZEN
KARTEN UND MODELLE

Alpenländische Galerie ^{Kempton}

Christliche Kunst des Alpenraumes in rund 130 Exponaten der Gotik bis Frührenaissance. Die Galerie im Marstall der Residenz Kempton bietet ein schönes Ambiente. Meisterwerke der Kunst des Mittelalters aus Schwaben bis Südtirol, zwischen Augsburg und Schweiz, von Künstlern des Allgäus und der Ulmer Schule. Lassen Sie wertvolle Kunstwerke auf sich wirken. Folgen Sie den Szenen und Legenden in goldener und farbiger Malerei und hervorragender Bildschnitzerei.



FLÜGELALTÄRE
KUNSTGESCHICHTE
ALLGÄU-SCHWABEN
MEISTER DER SPÄTGOIK
MARIENBILDER

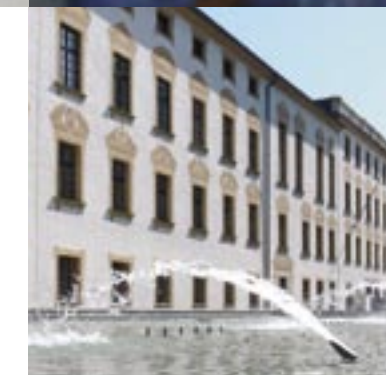
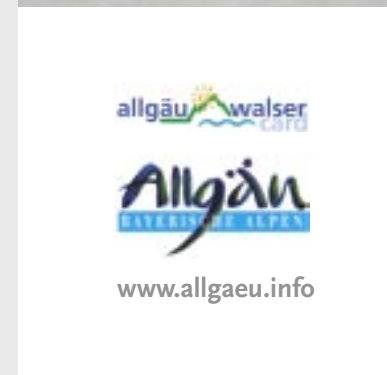
Allgäuer Burgenmuseum ^{Kempton}

Trutzige Wehrburgen, von Adeligen bewohnt, Raubrittertum – das sind unsere landläufigen Vorstellungen über die Burgen des Mittelalters. Der Allgäuer Burgenverein zeigt in einer ideenreichen Schau wie es wirklich war: Neues und Unbekanntes über die Burgen, ihre Funktionen, das vielseitige und interessante Alltagsleben ihrer Bewohner. Das Mittelalter war nicht finster ... Rund 350 Anlagen machen das Allgäu bis heute zum Burgenland.



DIORAMA
MITTELALTER
BURGENGESCHICHTE
REKONSTRUKTIONEN
RITTERSAAL

Drei **Museums-Shops** – im Allgäu-Museum, im Alpin-Museum sowie im Archäologischen Park – halten eine Auswahl von Artikeln und Souvenirs rund um die Themen Kunst und Kultur, Römer und Berge bereit.



ALLGÄU-MUSEUM
ARCHÄOLOGISCHER
PARK CAMBODUNUM (APC)
ALPIN-MUSEUM
ALPENLÄNDISCHE
GALERIE



Aktuelle Informationen zu Ausstellungen und Führungen, Angebote für Gruppenbesuche und Anmeldung:

Telefon: (0831) 2525-369
www.museen-kempton.de
museen@kempton.de



Kempton ^{Allgäu}



KUNSTHALLE
RESIDENZ
NATURKUNDEMUSEUM
RÖMISCHES MUSEUM
ALLGÄUER
BURGENMUSEUM