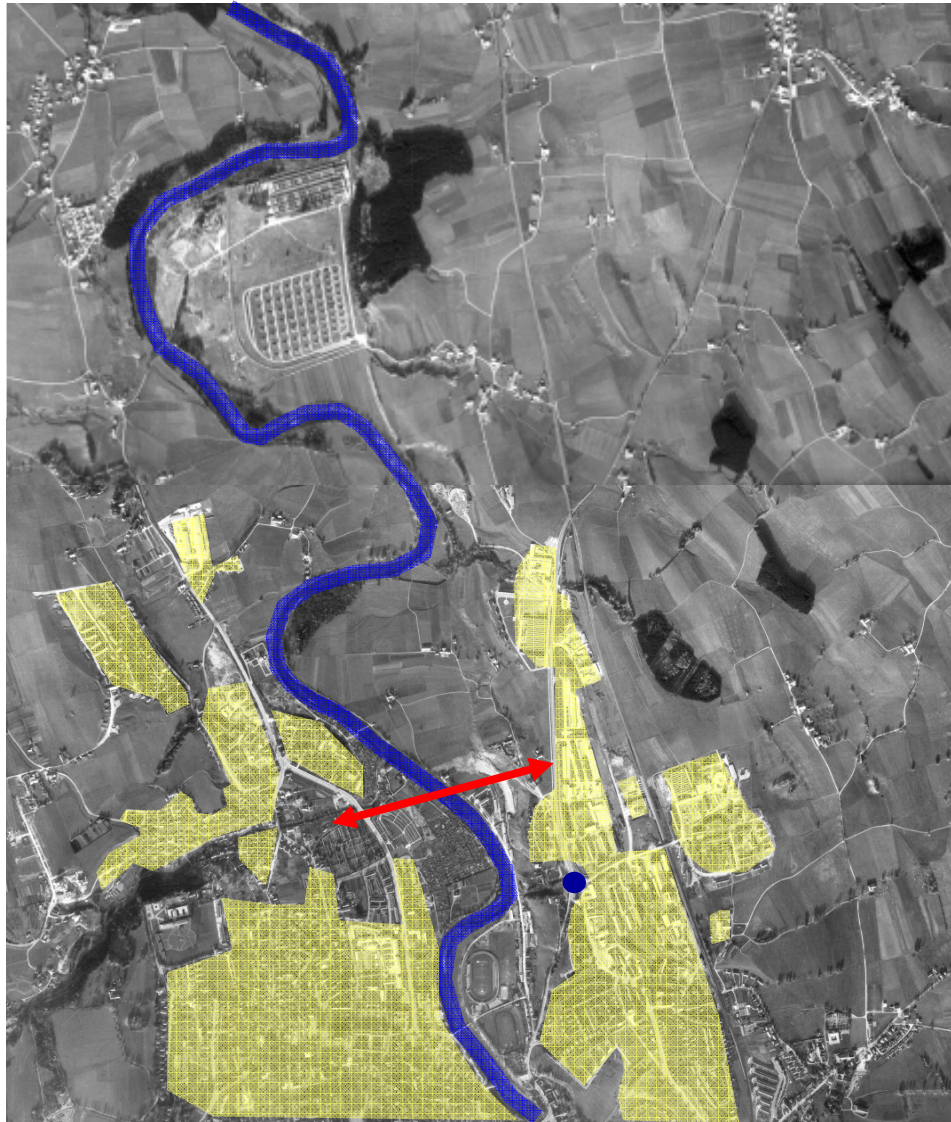


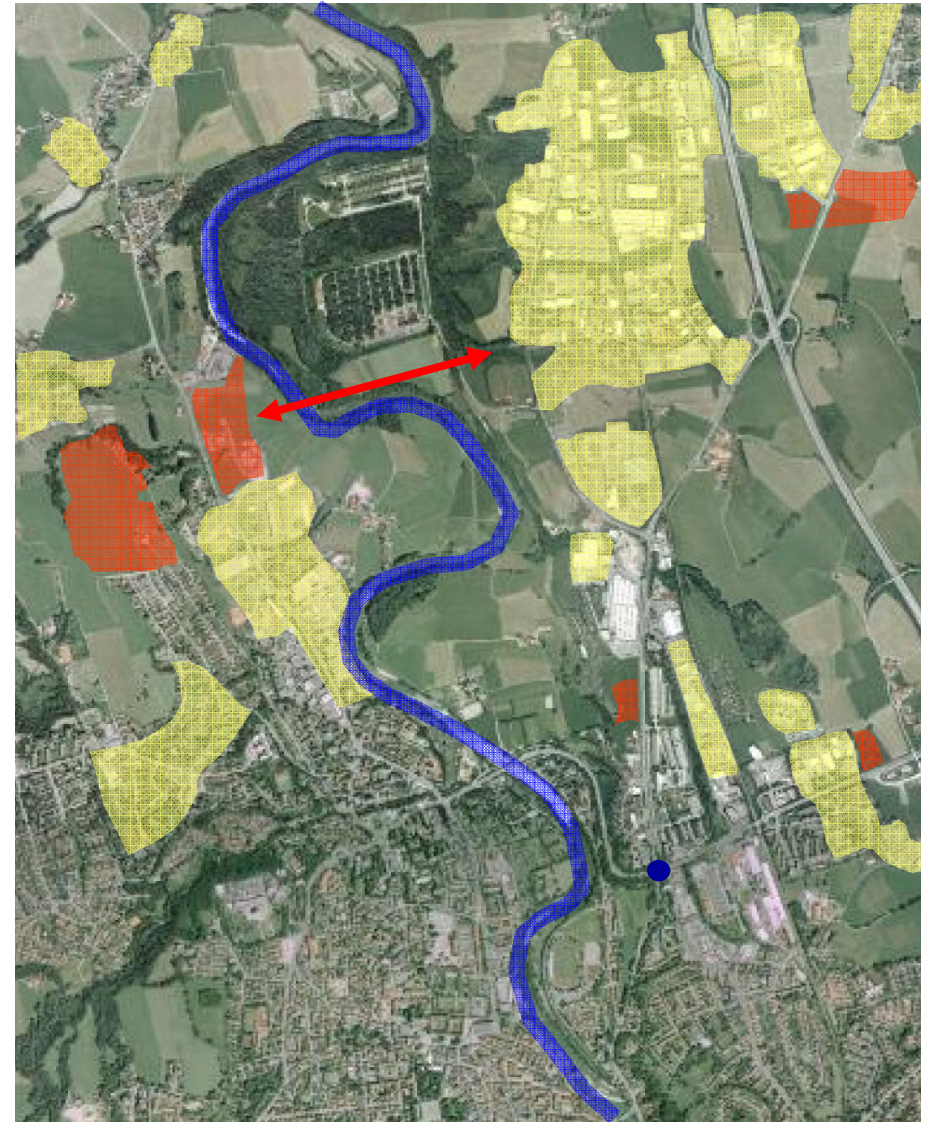
# Siedlungsentwicklung

Luftbild 1964



Die Siedlungsentwicklung führte 1964 zum Neubau der Nordbrücke mit Adenauerring (Fertigstellung 1968)

Luftbild 2006



Die Siedlungsentwicklung bis zum Jahr 2006 zeigt mit den Erweiterungsflächen laut FNP (rot) die Notwendigkeit eines 4. Illerübergangs – die Nordspange